



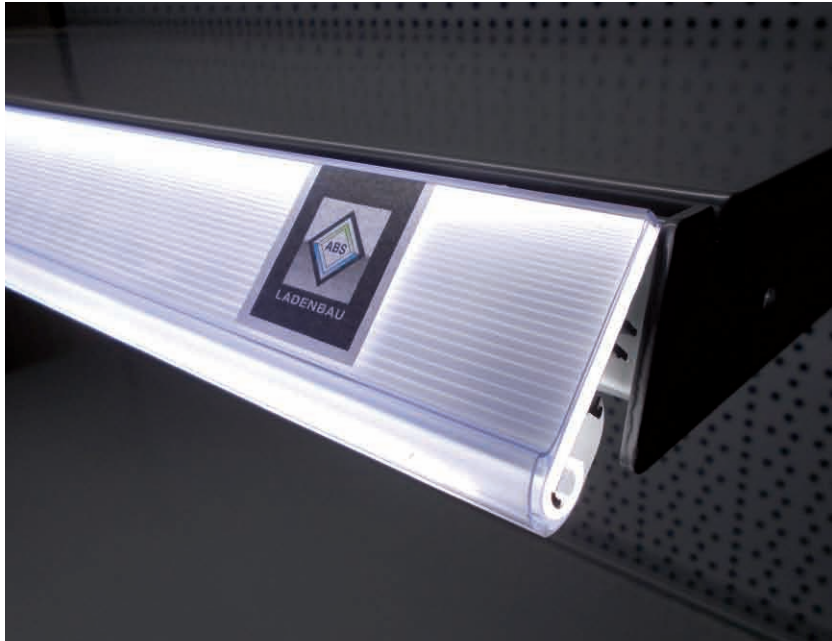
## LED-Preisschiene

Unsere neue LED-Preisschiene bringt Licht in Ihr Regal. Sie beleuchtet die Preis- und Produktauszeichnung und gleichzeitig die Waren im Regal.



LADENBAU

# LED-Preisschiene



- Einfache Montage durch Clipsystem
- Langlebig bis 50.000 h
- Helle, gleichmäßige Ausleuchtung
- Natürliche, angenehme Lichtfarbe
- Stromsparend und sicher

Wenn Sie Fragen zu bestimmten Themen haben, Angebote oder Informationen zum ABS-Ladenbau wünschen, sprechen Sie mit uns.

Wir stehen Ihnen mit Rat und Tat zur Seite!



+49 (0) 5908 93 46 - 0



[www.abs-lohne.de](http://www.abs-lohne.de)



[info@abs-lohne.de](mailto:info@abs-lohne.de)

## Technische Daten:

### LED-Preisschiene

inkl. Anschlußkabel an Stromschiene

### Stromschiene

- 150 cm
- für je ein Regal-Element
- inkl Anschlußkabel (Trafo)

### Trafo 200 Watt

- für bis zu 4 LED-Preisschienen
- inkl Anschlußkabel für Steckdose

### Trafo 300 Watt

- ab 4 LED-Preisschienen
- inkl Anschlußkabel für Steckdose

Länge / Watt:	100 cm / 11,4 W
Länge / Watt:	125 cm / 28,8 W
Länge:	133 cm
Höhe:	4,9 cm
Tiefe:	1,2 cm
Spannung:	24 Volt
Material:	Aluminium, PVC, Acryl



**LADENBAU**

**ABS**

**Fachmarkt-Systeme**  
GmbH & Co. KG

Zeppelinstraße 12  
49835 Wietmarschen-Lohne

Tel. +49 (0) 5908 / 93 46-0  
Fax +49 (0) 5908 / 93 46-20

[www.abs-lohne.de](http://www.abs-lohne.de)  
[info@abs-lohne.de](mailto:info@abs-lohne.de)