



LADENBAU

PRODUKTE

SERVICE

UNTERNEHMEN

2 0 2 2

PRODUKTE

	Seite:
Regalteile	4 - 15
Beleuchtung	16 - 17
Zubehör	18 - 39
Holz	40 - 43
ABS-plus	44 - 45
Schwerlast	46 - 47

SERVICE

	Seite:
Planung	48 - 49
Design	50 - 51
Montage	52 - 53

UNTERNEHMEN

	Seite:
Referenzen	54 - 63
Wir ...	64 - 65
Ladenbau made by ABS	66 - 67
Auf einen Blick	68 - 69
Das Team	70 - 71





Sehr geehrte Kunden,

wir sind Ihr Partner für die ganzheitliche Umsetzung von innovativen Ladenbaukonzepten. Zuverlässig und branchenübergreifend bieten wir alle Leistungen aus einer Hand.

Begeistern und inspirieren Sie Ihre Kunden direkt am Point of Sale. Hierfür entwickeln wir attraktive und innovative Shoplösungen.

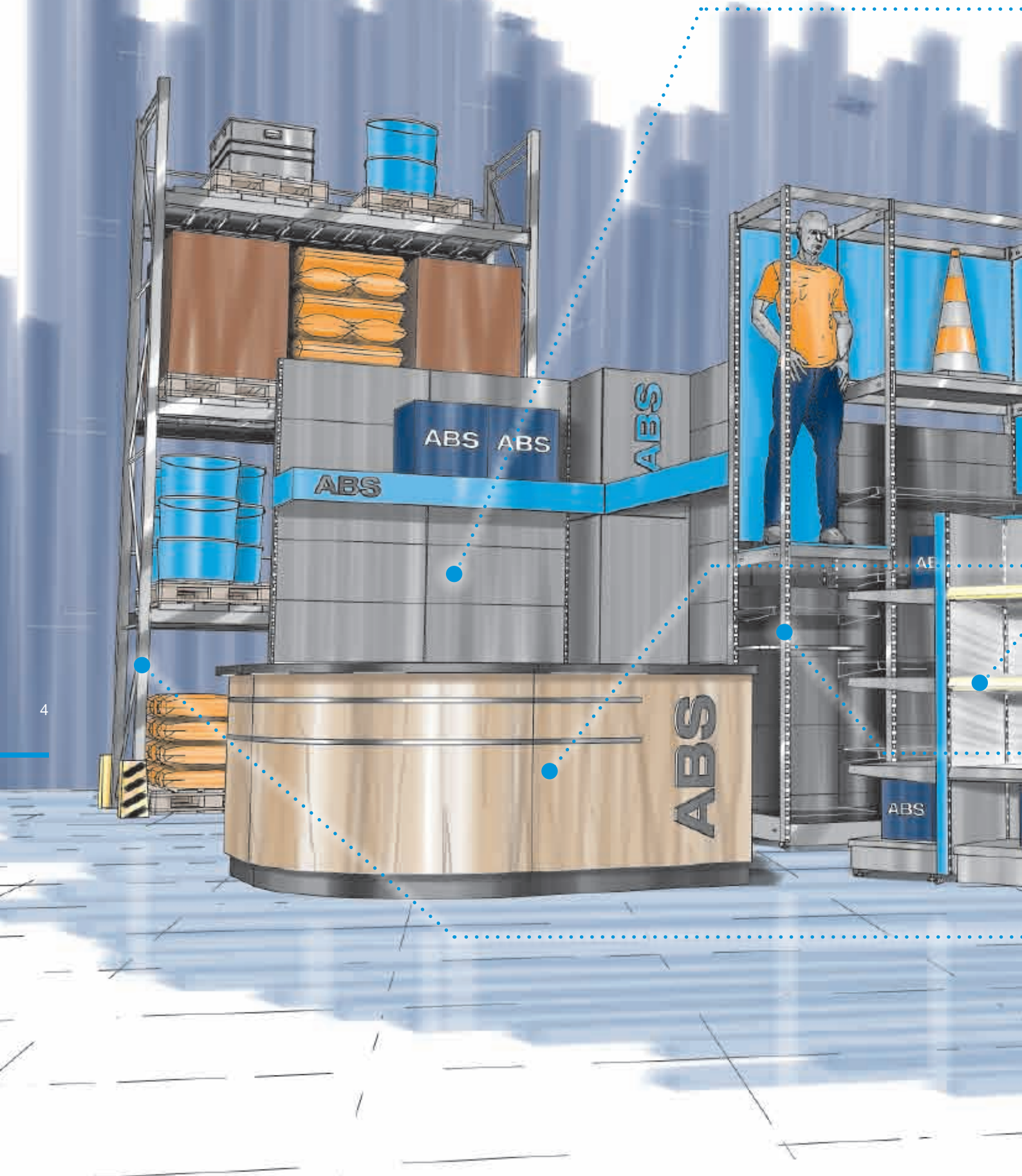
Was auch immer Sie in Sachen Ladenbau vorhaben, wir werden Ihnen stets eine flexible Lösung vorschlagen und Ihnen mit Rat und Tat zur Seite stehen.

Ihnen steht unser komplettes Programm zur Verfügung. Beratung, Planung, Design, Montage, Sonderanfertigungen usw. anforderungsgerecht nach Ihren Wünschen umgesetzt.

Ihr ABS-Team



■ PRODUKTE





REGALTEILE

Seite: 4 - 15

BELEUCHTUNG

Seite: 16 - 17

ZUBEHÖR

Seite: 18 - 39

HOLZ

Seite: 40 - 43

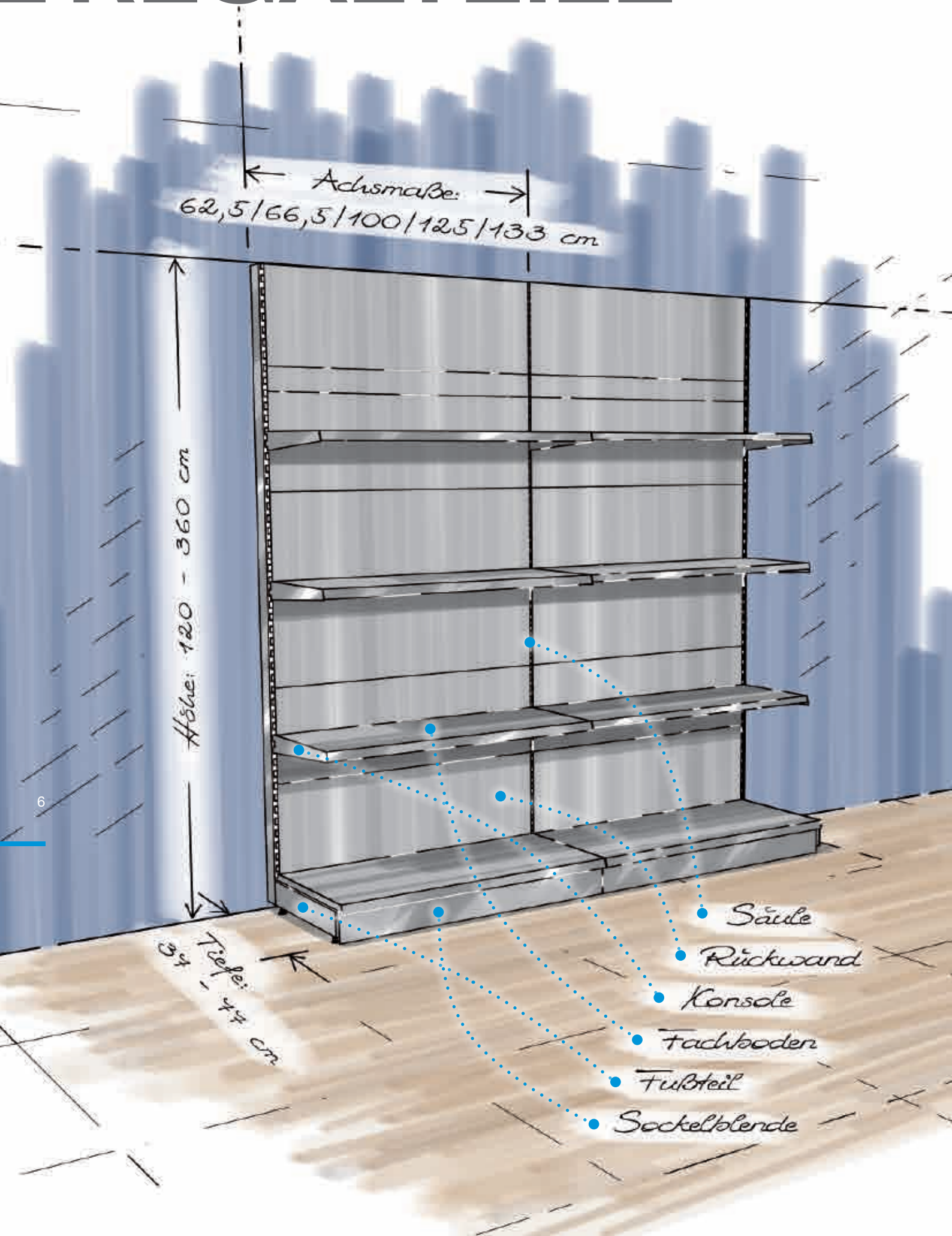
ABS-plus

Seite: 44 - 45

SCHWERLAST

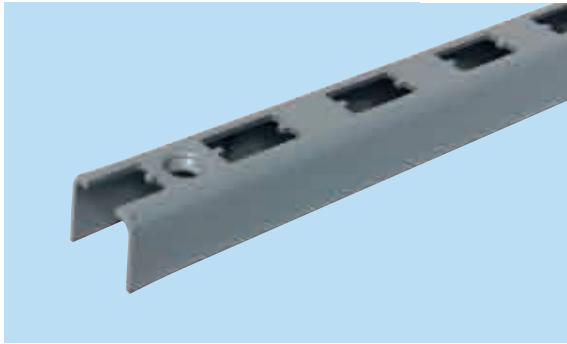
Seite: 46 - 47

■ REGALTEILE





Säulen und Wandschienen

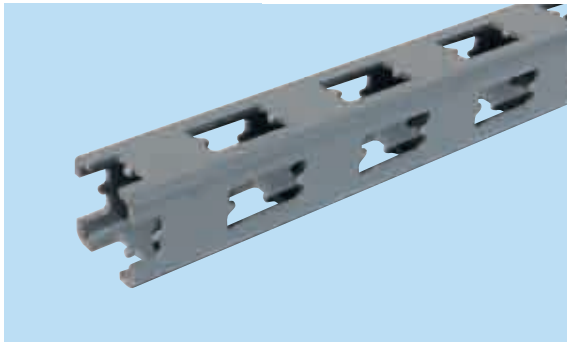


Wandschiene mit H-Lochung

- einseitig
- 23,5 x 30,0 mm

Stück

BxTxH	160	200	240
2,35x3	•	•	•



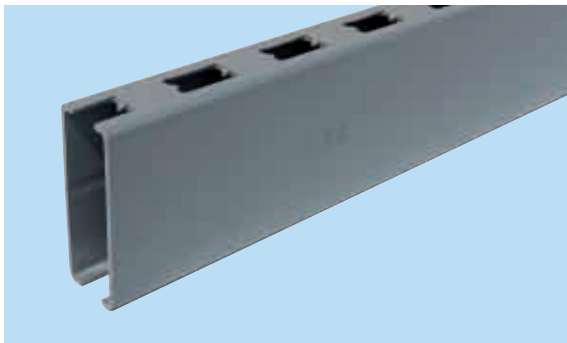
Säule mit H-Lochung

- 30 x 30 mm

Stück

H	200	240	260	280	300
4-seitig	•	•	•	•	•

H	200	260	300
2-seitig	•	•	•

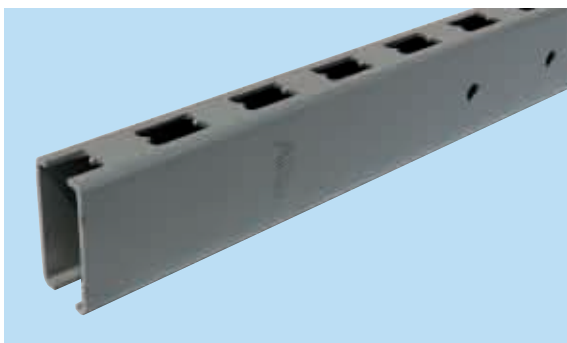


Säule mit H-Lochung

- zweiseitig

Stück

BxTxH	120	140	160	180	200	220	
6x3	•	•	•	•	•	•	
8x3	•	•	•	•	•	•	
BxTxH	240	260	280	300	320	340	360
6x3	•	•	•	•			
8x3	•	•	•	•	•	•	•

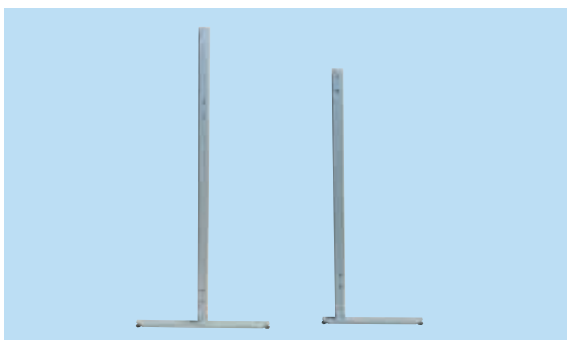


Säule mit H-Lochung

- zweiseitig
- mit Bohrungen für Verbindungen
- weitere Höhen auf Anfrage

Stück

BxTxH	140	160	200	220	240	260
6x3	•	•	•	•	•	•
8x3	•	•	•	•	•	•



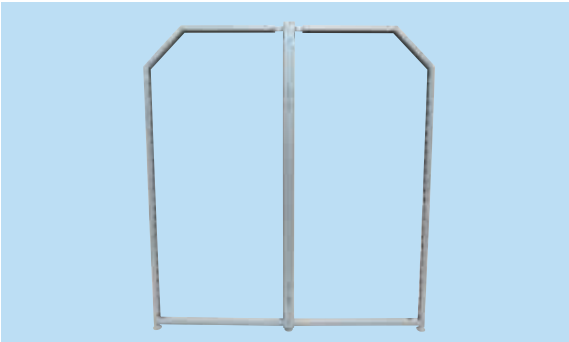
ABS T- und L-Ständer H160/6

- RAL-9006
- inkl. Bohrungen für Verbinder

Stück

T	37	47
-T-	•	
-L-		•

Säulen und Zubehör



**Ständer für
Paletten-Überbauregal**
- als Wandregal T75
- als Gondel T150 (s. Bild)

Stück

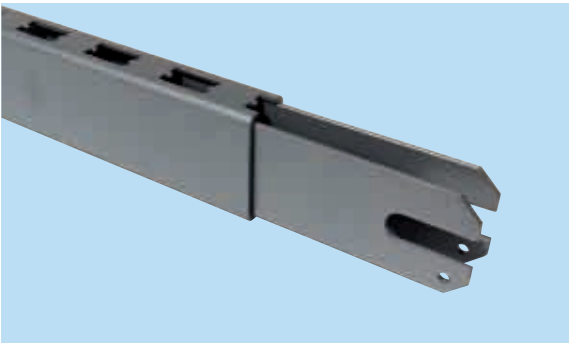
TxH	160	240
75	•	•
150	•	•



Verbindung 3x2
- mit Schraubenset

Stück

BxHxL	63,5	97	122	130
3x2	•	•	•	•



Säulenverlängerung mit H-Lochung,
- zweiseitig

Stück

BxTxH	20	40	60	80	100	120
6x3	•	•	•	•	•	•
8x3	•	•	•	•	•	•

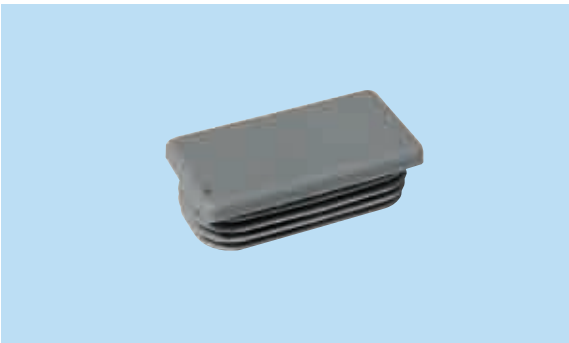
Hinweis:
nicht
belastbar



Endkappe für Säule
- aus Kunststoff

Paar

L	6	8
	•	•



Deckkappe für Säule
- aus Kunststoff

Stück

BxL	3	6	8
3	•	•	•

Säulen und Zubehör

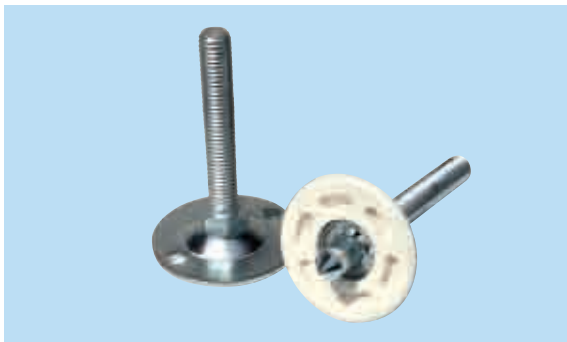


Rohreinsatz für Säule

- Druckguss
- mit Gewinde M10

Stück

BxH	3	6	8
3	•	•	•



Fußteller verzinkt

- mit Gewinde M10

Stück

Fußteller verzinkt mit Stift

- mit Gewinde M10
- für Deckenbefestigung

ØxH	7	8*
4,5 cm		•
8 cm	•	

*mit Stift



Stützfuß

- mit Einhängung 2H
- mit Fußteller RAL-9006
- für Säulen 30/60/80 x 30mm

Stück



Wandbefestigung für Säule

- Stahlblech verzinkt

Stück

LxH	3
9	•



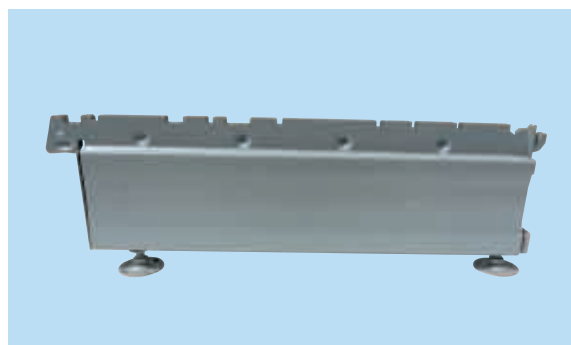
Wandbefestigung verstellbar

- Gewindestange mit verstellbarer Einhängung verzinkt

Stück

T	30
	•

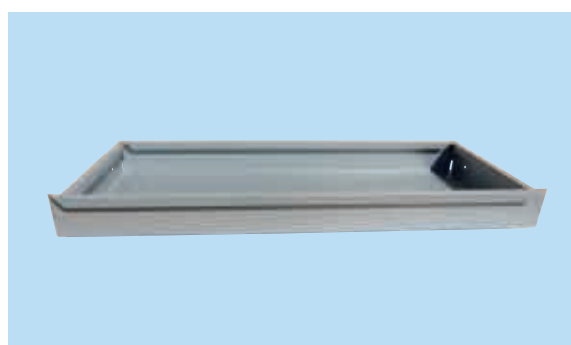
Fußteile, Sockelblenden und Gondelstirnrahmen



Fußteil H16 / H26

Stück

HxT	37	47	57	67	77
16	•	•	•	•	•
26	•	•	•	•	•

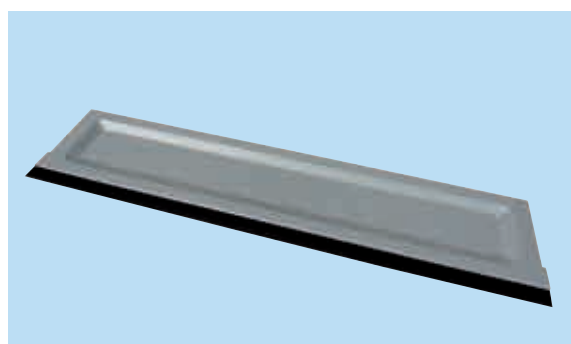


Fußteilschublade

- H10 für Fußteil H16 mit Rollen
- H18 für Fußteil H26 mit Rollen

Stück

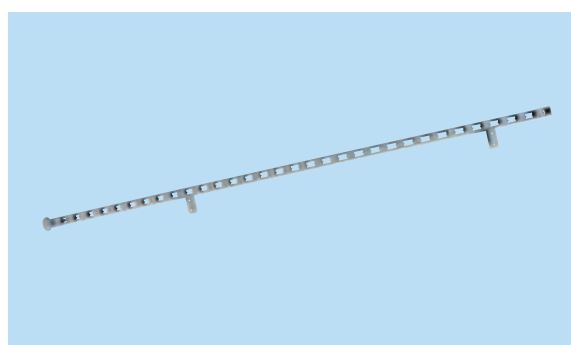
HxTxL	66,5	100	125	133
10x47	•	•	•	•
18x37	•	•	•	•
18x47	•	•	•	•



Sockelblende H16, H26
- mit Prägung

Stück

HxT	62,5	66,5	100	125	133
16	•	•	•	•	•
26		•	•	•	•



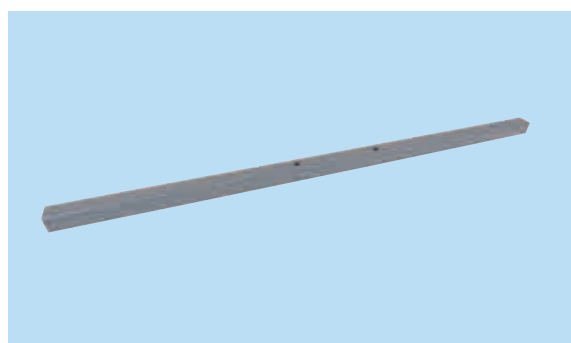
Säulen Gondelstirnrahmen

- mit Deckkappe
- mit Rohreinsatz
- mit Fußteller

Paar

H	120	140	160	180	200	220	240
	•	•	•	•	•	•	•

Hinweis:
Seitengitter
siehe S. 34



Verbindungen für Gondelstirnrahmen

- zzgl. Befestigungssatz

Paar

L	66,5	100	125	133
	•	•	•	•



Konsolen



Konsole leicht 2H
- schrägstellbar

Paar

T	20	25	30	37	47
	•	•	•	•	•



Konsole 3H
- schrägstellbar

Paar

T	47	57
	•	•



Konsole extra schwer 3H
- gerade

Paar

T	37	57	67
	•	•	•



Konsole extra schwer 4H
- gerade

Paar

T	47	57	67	77
	•	•	•	•



Konsole schwer 3H
- schwere Ausführung
- 15° geneigt

Paar

T	57	67	77
	•	•	•



Träger einfach
- für Konsolen

Paar

HxT	67
8	•



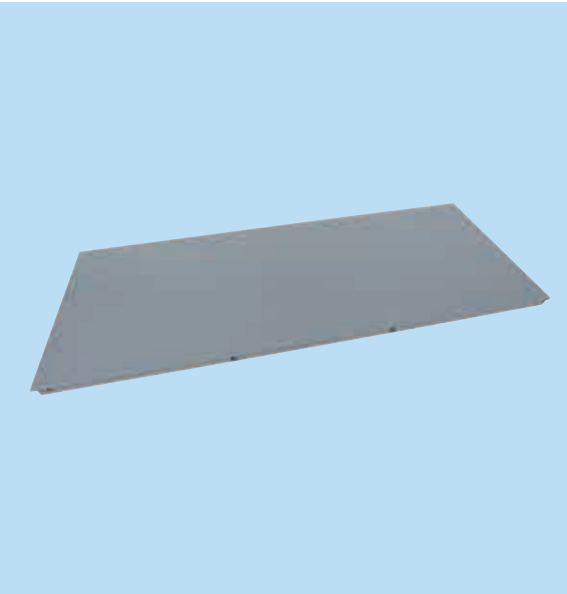
Winkelkonsole 2H
- für Holz- und Glasböden
- schrägstellbar
- auf Wunsch mit Verbindungsrohr

Paar

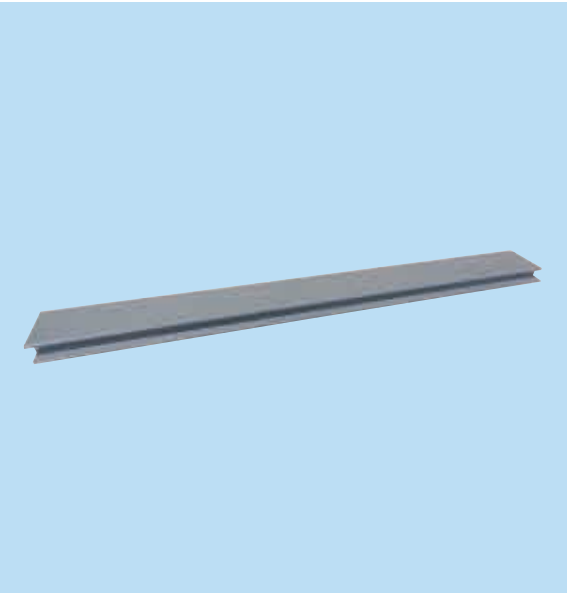
T	17	22	27	37	47
	•	•	•	•	•

Glasböden bitte nur mit PVC-Glasauflagen verwenden! Siehe S. 34

Rückwände

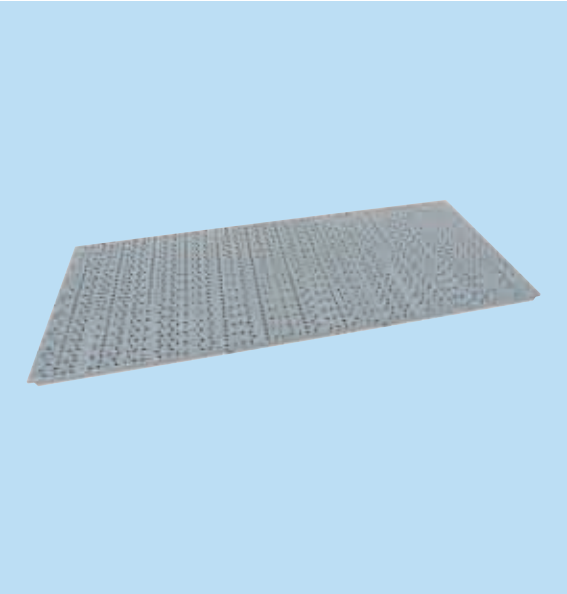


Rückwand GL					Stück
LxH	10	20	30	40	
62,5	•	•	•	•	
66,5	•	•	•	•	
100	•	•	•	•	
125	•	•	•	•	
133	•	•	•	•	



Paneele-Rückwand			Stück
LxH	10	20	
62,5	•	•	
66,5	•	•	
100	•	•	
125	•	•	

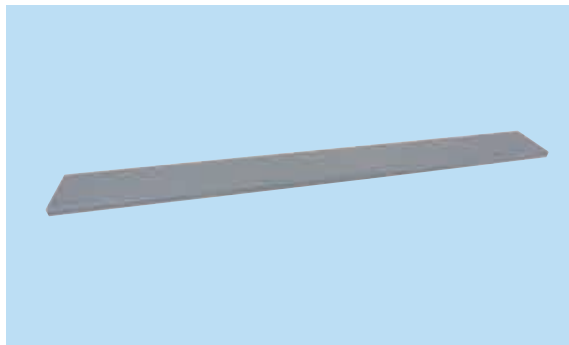
Hinweis:
Zubehör
s. S. 27-28



Rückwand H40 - Rundloch		Stück
LxH	40	
62,5	•	
66,5	•	
100	•	
125	•	
133	•	



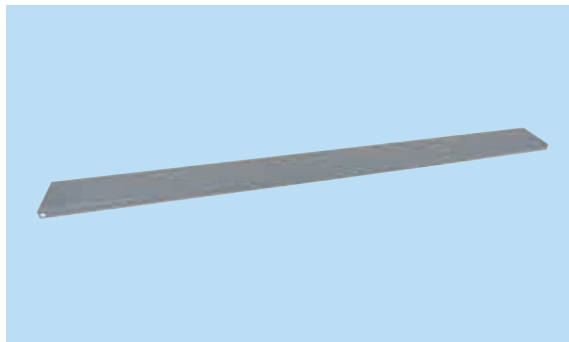
Abdeckungen / Stahlfachboden



Gondelabdeckung

Stück

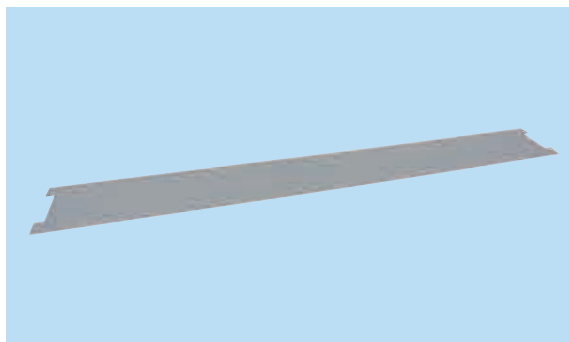
LxB	6	8
66,5	•	•
100	•	•
125	•	•
133	•	•



Rückwandabdeckung

Stück

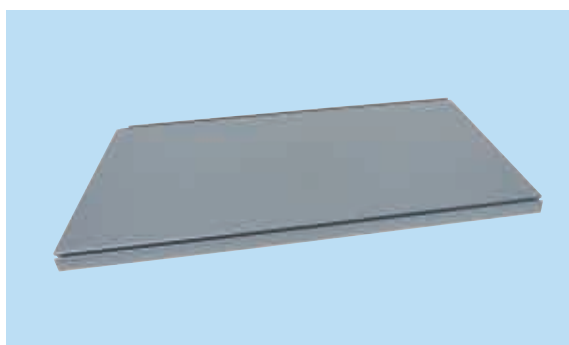
LxB	6	8
63,5	•	•
97	•	•
122	•	•



Zwischenblech

Stück

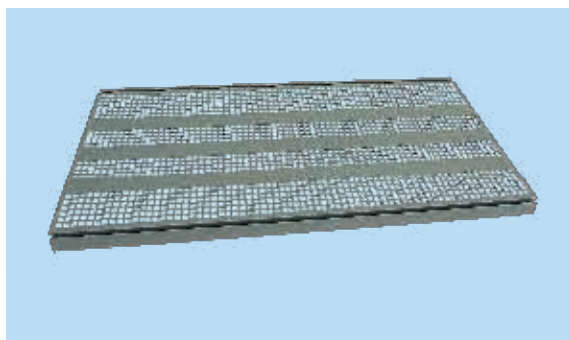
LxB	6	8
66,5	•	
100	•	•
125	•	•



Stahlfachboden

Stück

LxT	20	25	30	37	47	57	67	77
62,5	•	•	•	•	•	•	•	•
66,5	•	•	•	•	•	•	•	•
100	•	•	•	•	•	•	•	•
125	•	•	•	•	•	•	•	•
133			•	•	•	•	•	•



Stahlfachboden

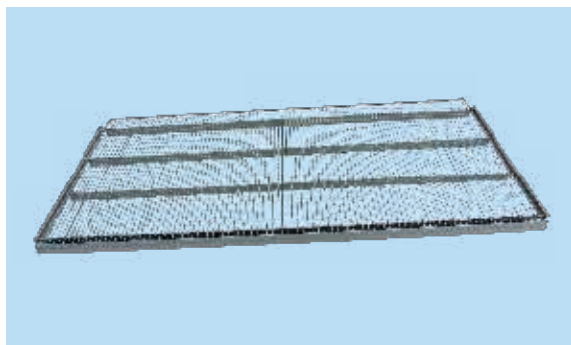
- gelocht
- RAL-9006

Stück

LxT	37	47
100	•	•
125	•	•

Weitere
Farben
möglich!

Gitterböden und Körbe

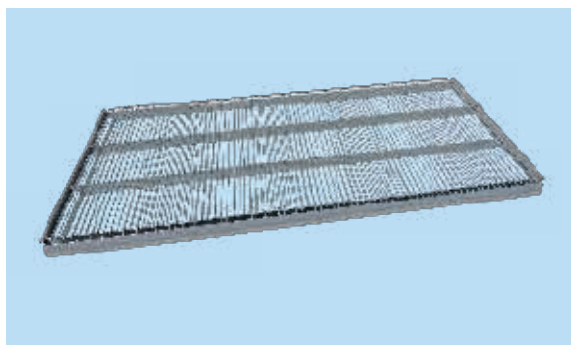


Gitterboden verstärkt
- zwischen der Säule (ZS)

Stück

LxT	37/42	47/52	57/62	67/72	77/82
100	•	•	•	•	•
125	•	•	•	•	•
133	•	•	•	•	•

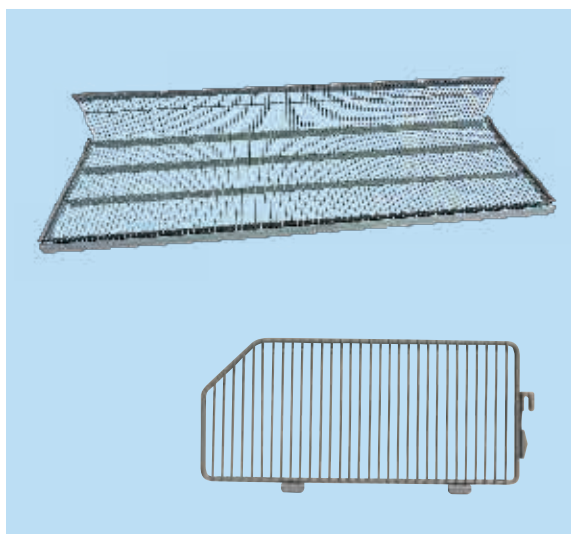
Auslauf-Artikel!



Gitterboden verstärkt
- vor der Säule (VS)

Stück

LxT	37	47	57	67	77
66,5	•	•	•	•	•
100	•	•	•	•	•
125	•	•	•	•	•
133	•	•	•	•	•



Euroline-Boden
- zinkmetallisch
- auch als Korb verwendbar
- zu verwenden mit entsprechender Konsol

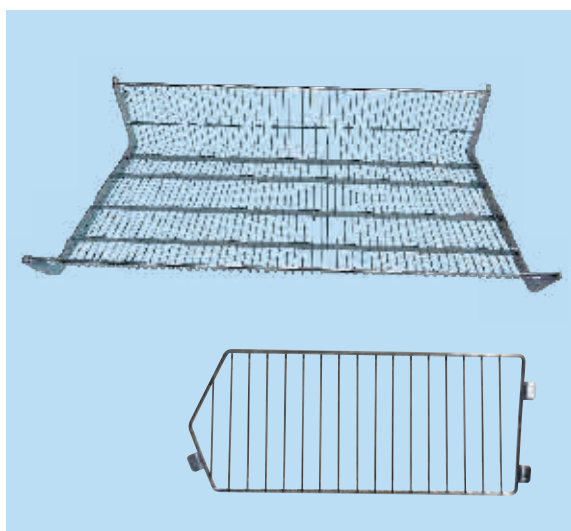
Stück

LxT	37	47	57	67
66,5	•	•	•	•
100	•	•	•	•
125	•	•	•	•
133	•	•	•	•

Euroline-Trenngitter

HxT	37	47	57	67
16	•	•	•	•

Hinweis:
Konsolen
s. S. 11



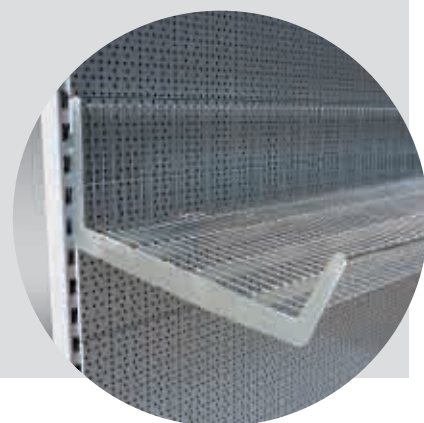
Endloskorb gvz
- H23
- zum Einhängen in Säule

Stück

LxT	37	47	57	67
100	•	•	•	•
125	•	•	•	•
133	•	•	•	•

Korb-Trenngitter

HxT	37	47	57	67
20	•	•	•	•
35	•	•	•	•





Blenden und Zubehör



Blendenträger H20
- für Blenden H20

Stück

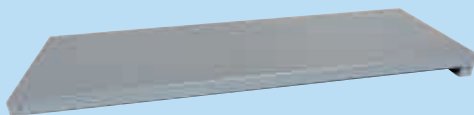
HxT 53-59 63-69
20 • •



Blende H20

Stück

HxL 66,5 100 125 133
20 • • • •



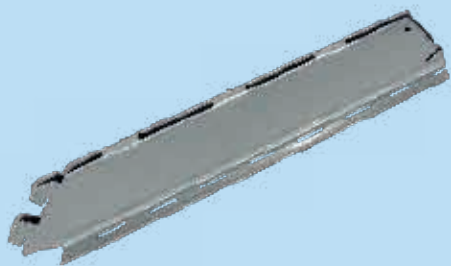
Blendenabschluß H20
- ausziehbar

Stück

HxT 61-76
20 •

Blendenträger für Blendenabschluß

HxT
20



Schräghalter 30°
- zum Einhängen von Rückwand H40

Stück

H 40
•



Schräghalter Seitenteil
- links und rechts

Paar

H 40
•

Regalbeleuchtung und Zubehör



LED Fachboden-Beleuchtung

- einfache Befestigung durch 2 Magnetclips, passt unter jeden Fachboden
- inkl. Anschlußkabel und 2 Magnetclips

LED-Fachboden-Beleuchtung

L 66,5 100 125
• • •

Verbindungskabel

- verbindet die Fachboden-Beleuchtung in Reihe geschaltet
- Länge: 20 oder 50 cm

Technische Daten:

HxT:	4,0 x 2,2 cm
Spannung:	230 Volt
Leistung:	9 W / 13 W / 18 W
Helligkeit/Farbe:	4000 K

Stück



LED Preisschiene

- inkl. Anschlußkabel an Stromschiene

LED-Preisschiene

L 100 125
• •

Stromschiene

- 150 cm
- für je ein Regal-Element
- inkl. Anschlußkabel (Trafo)

Trafo 200 Watt

- für bis zu 4 LED-Preisschienen
- inkl. Anschlußkabel für Steckdose

Trafo 300 Watt

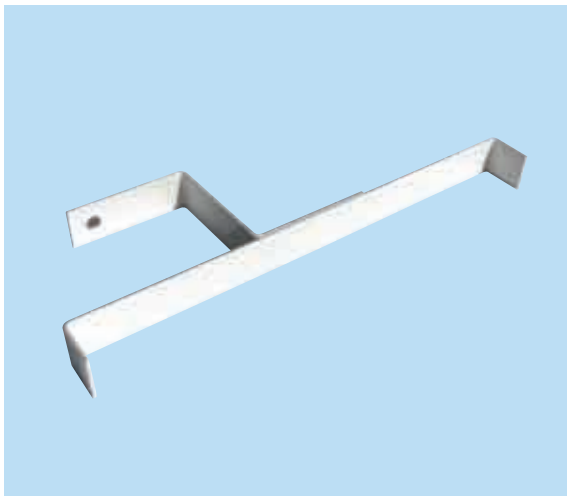
- ab 4 LED-Preisschienen
- inkl. Anschlußkabel für Steckdose

Technische Daten:

HxT:	4,9 x 1,2 cm
Leistung:	11,4 / 28,8 W
Spannung:	24 Volt
Material:	Aluminium, PVC, Acryl

Stück

Regalbeleuchtung und Zubehör



Beleuchtungshalter für Blende H20
- zum Einhängen von Leuchten

Stück

TxH
5 20
•



LED-Regalbeleuchtung

Stück

ABS-Lichtblende
Beleuchtungsträger, RAL 9006

T 47 57
• •

Beleuchtungsblende, RAL 9006

L 66,5 100 125
• • •

LED-Regalleuchte, inkl. 20 cm Verbindungskabel

L/Watt 55/7 90/12 115,5/15
• • •

Netzanschlußkabel für LED

- 230V/"Schuko-Stecker", max 6A, Länge 200 cm

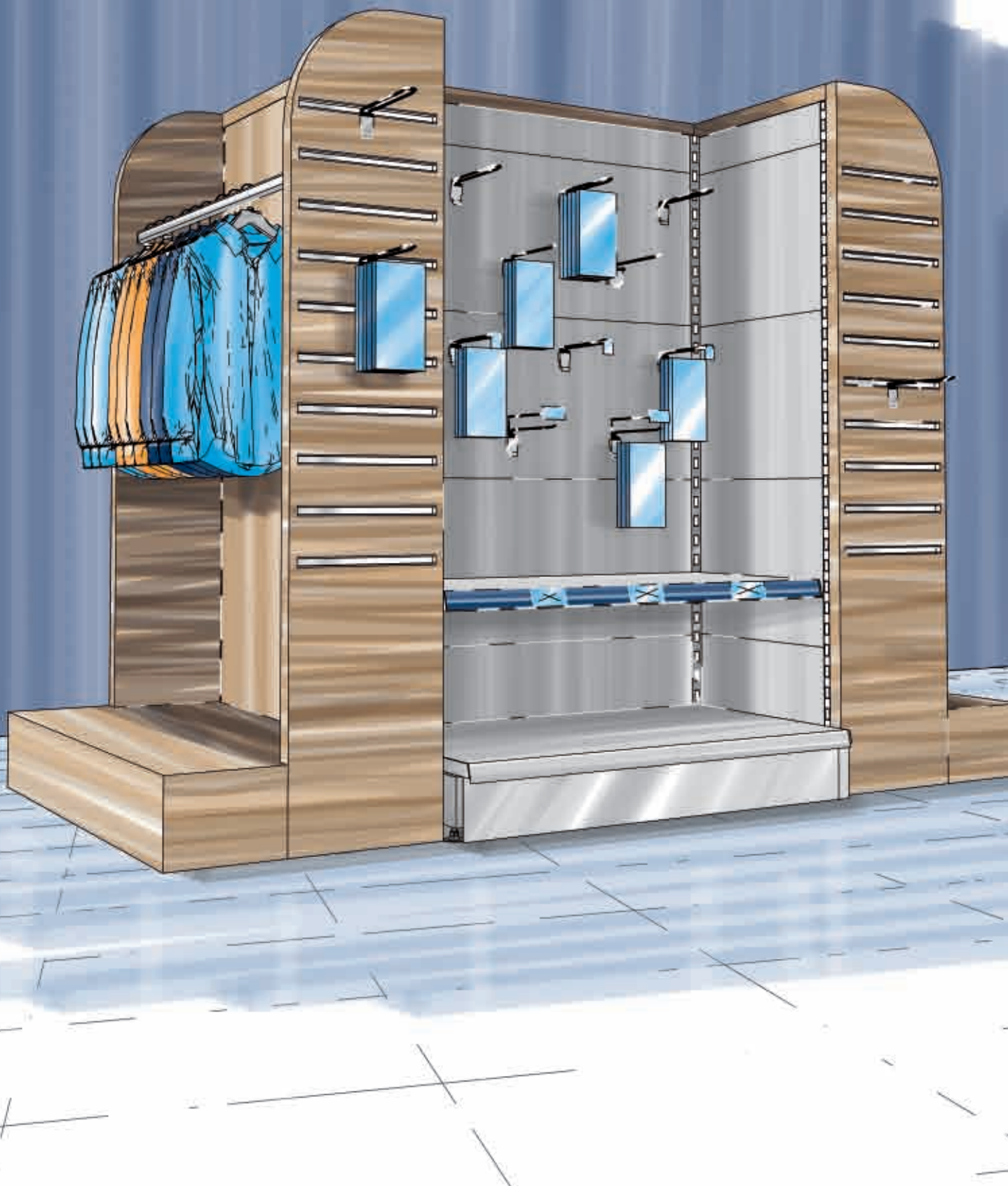
Verbindungsleitung

L 20 100 200 400
• • • •

Leuchtenhalter für LED-Regalleuchte

Leuchtenhalter für LED-Regalleuchte 4 x 6 cm
- zum Anschrauben

■ ZUBEHÖR



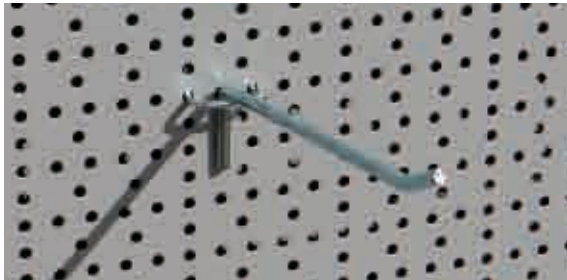
Haken und Zubehör



Einzelhaken gvz
- Einzelhaken mit 2 EZ - 1893

VE:200
Stück

ØxL	80	100	120	140	160	200
3,5	•	•	•	•	•	•



Einzelhaken gvz
- Einzelhaken mit 2 EZ - 1929

VE:100
Stück

ØxL	200	300	400
6	•	•	•



Spezialhaken gvz
- mit Etikettenschild 60x34 mm
- Gesamtlänge: 450 mm

VE:25
Stück

ØxL	400
8	•



Einzel-Klapphaken gvz

VE:100
Stück

ØxL	200	300	400
4,8	•	•	
6		•	•



Einzel-Klapphaken gvz
- mit seitlichem Steg für Nachrüstfahne

VE:100
Stück

ØxL	200	300	400
4,8		•	
6	•	•	•



Einzel-Klapphaken gvz
- mit seitlichem Steg für PET

VE:100
Stück

ØxL	300
4,8	•
6	•

Maße in mm

Haken und Zubehör

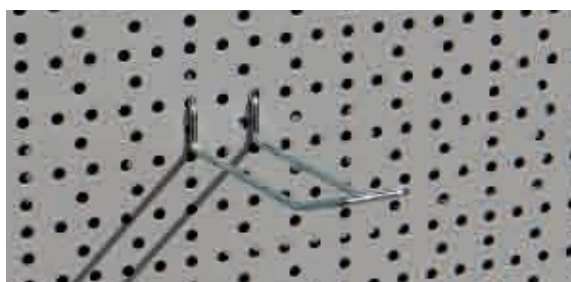


Einzel-Klapphaken gvz
- für Pendeltaschen

VE:100
Stück

ØxL	200	300	400
4,8	•	•	
6		•	•
8	•	•	•*

*VE: 50
Stück



Doppelhaken gvz hinten offen

VE:200
Stück

ØxL	120	160	200	300
3,5	•	•	•	
4				•



Doppel-Klapphaken gvz

VE:100
Stück

ØxL	200	300	400	500
4,8	•	•		
6		•	•	•



Doppel-Klapphaken gvz
- für Pendeltaschen

VE:100
Stück

ØxL	120	200	300	400
4,8	•	•	•	•



Doppel-Klapphaken gvz
- stabile Ausführung
- für Pendeltaschen

VE:50
Stück

ØxL	400	500
4,8 / 8	•	•



Doppelhaken gvz
- mit 4 Einsteckzapfen - 1986 -

VE:100
Stück

ØxL	160	200	300
3,5	•	•	
4,8			•

Maße in mm

Haken und Zubehör



Gitterwand-Einzelhaken gvz

VE:200
Stück

ØxL	120	200
4,8	•	•



Gitterwand-Einzelhaken gvz
- für Pendeltasche

VE:100
Stück

ØxL	100	120	200
4,8	•	•	•



Gitterwand-Doppelhaken gvz

VE:100
Stück

ØxL	120	200
4	•	•



Gitterwand-Doppelhaken gvz
- für Pendeltaschen

VE:100
Stück

ØxL	100	120	200
4	•	•	•



Lamellen-Einzelhaken gvz
- für Paneele-Rückwand

VE:100
Stück

ØxH	200	300
4,8	•	•



Lamellen-Einzelhaken gvz
- für Pendeltasche
- für Paneele-Rückwand

VE:100
Stück

ØxH	200	300
4,8	•	•

Maße in mm

Haken und Zubehör



Lamellen-Doppelhaken gvz
- für Paneele-Rückwand

VE:100
Stück

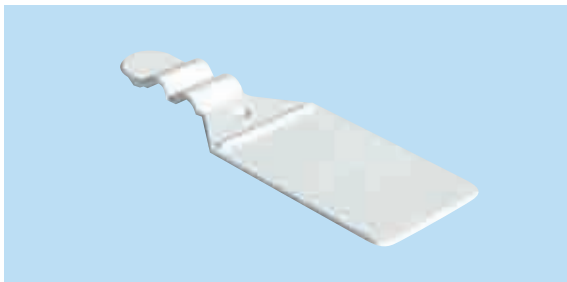
ØxH	120	200	300
4	•	•	•



Lamellen-Doppelhaken gvz
- für Pendeltaschen
- für Paneele-Rückwand

VE:100
Stück

ØxH	200	300
4	•	•



Nachrüstfahne
- Kunststoff, weiß

VE:100
Stück

ØxHxB	27x27	42x27	42x27
4,8	•	•	
6			•



Nachrüstadapter
- Kunststoff, weiß
- für Nachrüstfahne

VE:100
Stück

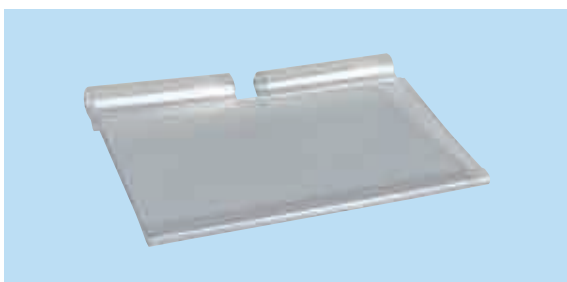
Ø	4,8	6	7	8	10
	•	•	•	•	•



Nachrüstadapter für Pendeltasche
- Kunststoff, silber

VE:100
Stück

Ø	8	10	12
	•	•	•



Pendeltasche
- transparent

VE:100
Stück

ØxHxL	40x52	40x75	40x80
4,8	•	•	•

Maße in mm

Haken und Zubehör



Werkzeughalter gvz

- mit Schraube
- mit Gummi*

Stück

ØxL	100	120	200	300
4		•		
7	•		•*	•

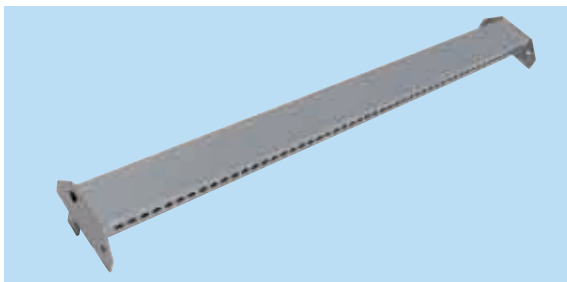


Hammer-Klapp-Halter gvz

- für Nachrüstfahne

Stück

BxL	200
50	•



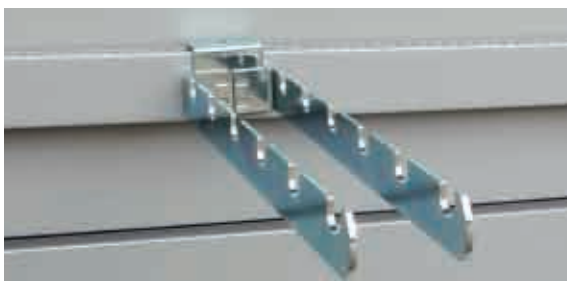
Trageschiene 50 x 20 mm gelocht

- RAL-9001
- RAL-9006
- RAL-7035

Stück

L	66,5	100	125	133
	•	•	•	•

weitere
RAL-Töne
möglich!



Aufsteck-Gerätehalter gvz

- für Trageschiene 50 x 20 mm
- für Pendeltasche*

Stück

BxL	300	400*
60	•	•



Aufsteck-Halter gerade

- mit Aufkantung gvz

Stück

ØxL	200	250	300	400	500
8	•	•	•		
10				•	•



Aufsteck-Halter mit Platte

Stück

ØxL	250	400	450	550
8	•			
10		•		
12			•	•

Maße in mm

Haken und Zubehör



AS-Halter schräg m. 16 Zapfen
- RAL-9006

Stück

ØxH 500
8 •



AS-Konsolen
- RAL-9006

Paar

T 37 47
• •



AS-Drahtrollenhalter gvz
- eingreifend

VE:100
Stück

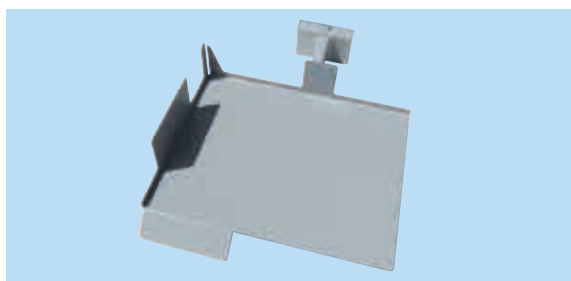
ØxL 500 740
12 • •



AS-Scheibenhalter
- eingreifend
- RAL-9006

VE:100
Stück

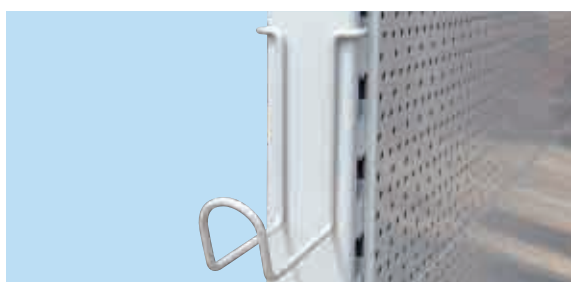
HxL 200
150 •



AS-Kettensägenhalter
- inkl. Schraube und Mutter M8
- RAL-9006

VE:100
Stück

BxT 400
320 •



Halter für Kühltaschen
- für 60er Säule
- RAL-9006

VE:100
Stück

HxT 90
120 •

Maße in mm



Haken und Zubehör



AS-Schlauch- und Sattelhalter gvz
- mit Scannerblech 70 x 42 mm

Stück

BxL 45
7 •



AS-Trensenhalter
- RAL-9006

Stück

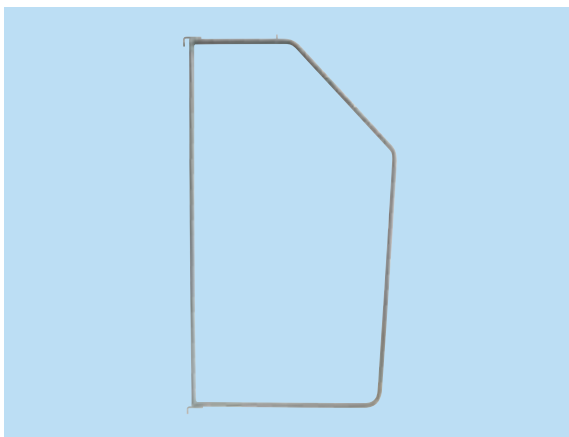
BxL 26
9 •



Halter für Angelrollen
- RAL-9006

Stück

BxT 100
35 •

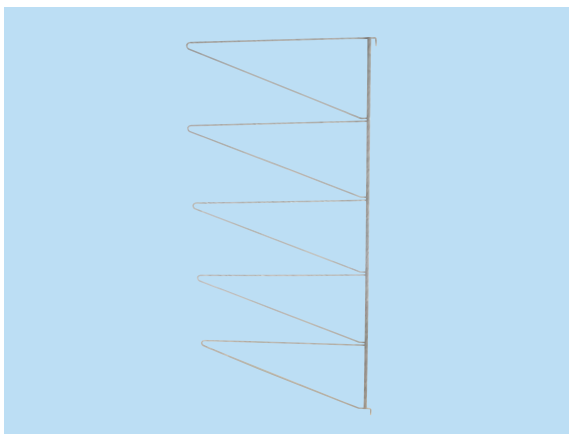


AS-Pferdedeckenhalter
- Rundrohr D20/2 (oben)

Stück

HxT 840
1480 •

Hinweis: AS-Halter
benötigen jeweils zwei
gelochte Trageschienen!



AS-Schabrackenhalter
- Rundrohr D15/6, 5-stufig

Stück

HxT 730
1555 •

Hinweis: AS-Halter
benötigen jeweils zwei
gelochte Trageschienen!

Maße in mm

Zubehör für Paneele-Rückwand

Hinweis:
 Paneele-Rückwand
 siehe Seite 19



Schuhträger
 - RAL-9006

- Schuhträger schräg (rechts)
- Schuhträger schräg (links)
- Schuhträger gerade

Stück



Auszeichnungshalter
 - RAL-9006
 - für Scanning-Preisschiene

HxL 100
 30 •

Stück



Brillenthalter
 - verchromt

BxT 160
 140 •

Stück



Gitterboden
 - verchromt

BxT 360
 255 •

Stück



Handschuhhalter
 - RAL-9006

- Handschuhhalter schräg
- Handschuhhalter gerade

Stück



Helmhalter

BxT 300
 65 •

Stück

Maße in mm



Hinweis:
Paneele-Rückwand
siehe Seite 19

Zubehör für Paneele-Rückwand



Holzträger
- Alu, für Holzboden 19 mm

Stück

BxT 93
75 •



Konsole
- RAL-9006
- gerade

Paar

HxT 300
70 •



Kleinwarenbox
- RAL-9006

Stück

BxT	90	50	150
100	•		
150		•	
300			•



Schilderhalter
- klarsicht
- Querformat

Stück

DIN	A5	A6
	•	•



Prospekt-Box
- RAL-9006
- mit klarer Plexiglas-Frontscheibe

Stück

BxT 40
220 •



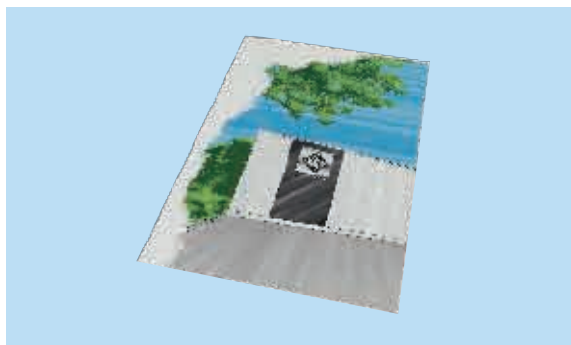
Ablage
- RAL-9006

Stück

BxT 300
300 •

Maße in mm

Plakatrahmen und Zubehör



PVC-Schutzhülle

- auf Format gefaltet
- für Plakatrahmen (Abbildung)

Stück

PVC-Schutzfolie

- für Alu-Klapprahmen

DIN	A0	A1	A2	A3	A4	A5
	•	•	•	•	•	•

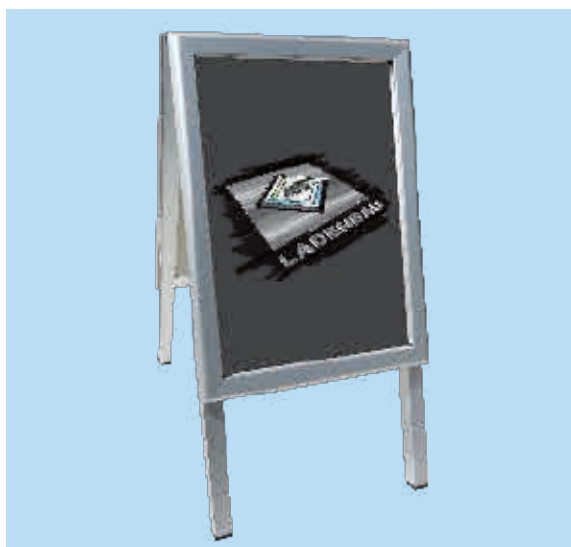


Alu-Klapprahmen für Wandmontage

- für den Outdoorbereich geeignet
- mit Anti-Reflexfolie zum Schutz vor Witterungseinflüssen

Stück

DIN	A0	A1	A2	A3	A4
	•	•	•	•	•



Gehwegaufsteller

- mit Anti-Reflex-Schutzfolie gegen Feuchtigkeit
- zusammenklappbar

Stück

DIN	A1
	•

28



Plakatständer „T“ + „L“

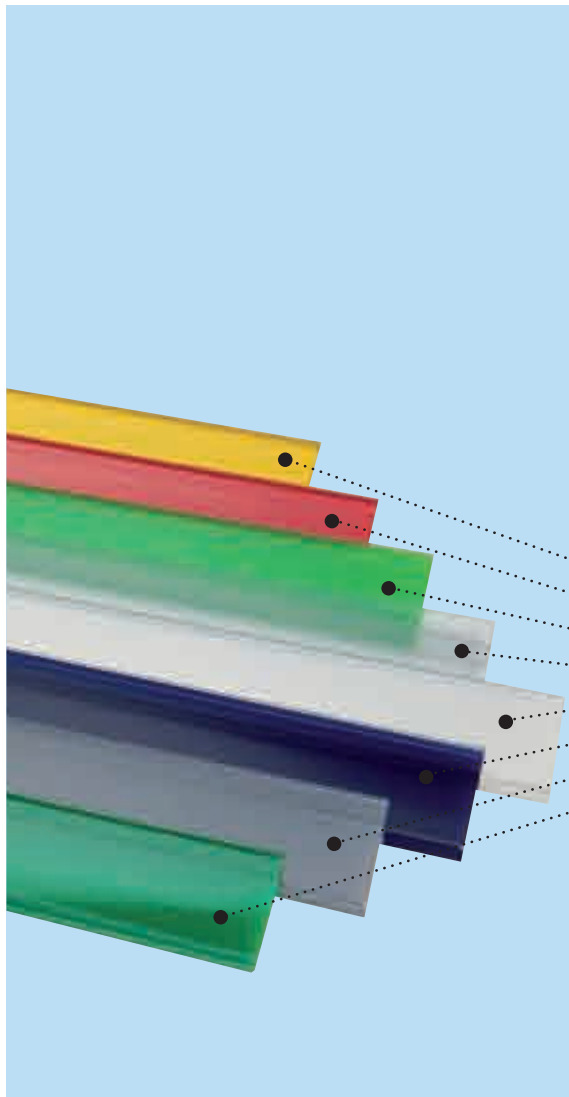
- doppelseitig
- RAL-9006
- Höhe: 150 bis 240 cm
- Breite „T“: 60 cm
- Breite „L“: 33 cm

Stück

DIN	A3
	•



Scanning-Preisschienen



P12 H4 Scanning-Preisschienen

- für Stahlfachböden
- Höhe: 40 mm

P14 H4 Scanning-Preisschienen

- für Körbe und Rundgitter
- Höhe: 40 mm

P25 H4 Scanning-Preisschienen

- mit doppelseitigem Klebeband
- Höhe: 40 mm
- auch mit Magnetstreifen lieferbar

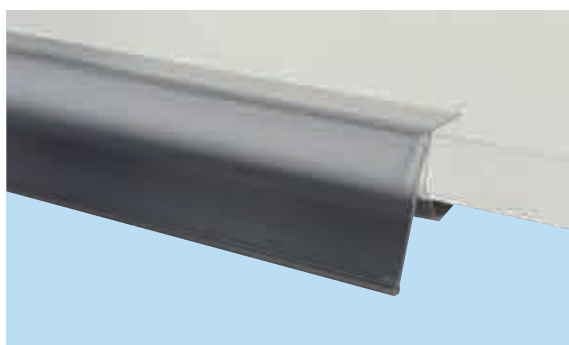
RAL-Töne:

- 1021 (gelb)
- 3020 (rot)
- 6018 (hellgrün)
- transparent
- 9001 (weiß)
- 5010 (blau)
- 9006 (silber)
- 6029 (grün)

L	654	989	1239	1319
P12	•	•	•	•
P14	•	•	•	•
P25	•	•	•	•

Stück

Sonder-
farben auf
Anfrage!

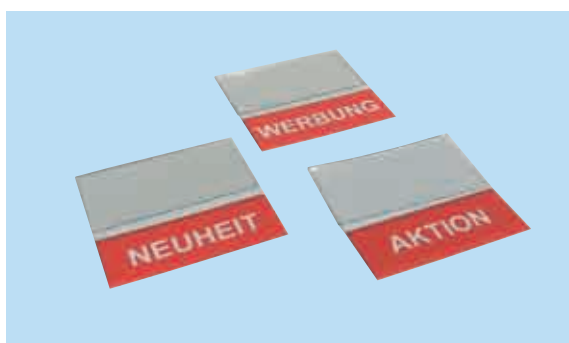


Scanning Preisschiene

- für Holzböden
- Höhe: 40 mm
- transparent

HxL	654	989	1239
40	•	•	•

Stück



Vorhänger für Scanningschiene

- PVC, transparent

„Werbung“, „Neuheit“, „Aktion“

Textfeldgröße: 25x70 mm

HxTxL	70
65x0,5	•

Stück

Maße in mm

Textilzubehör

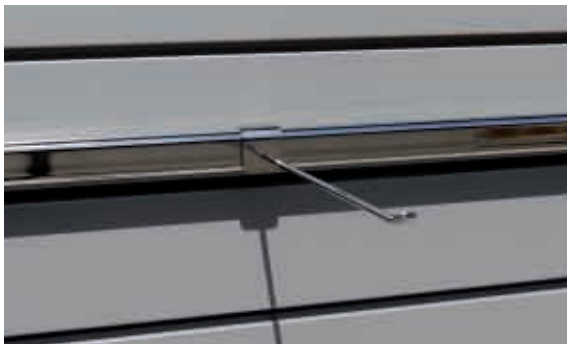


Trageschiene oval 3 x 1,5
- verchromt

Stück

TxL	66,5	100	125	133
4	•	•	•	•

Maße in cm



Aufsteckhalter gerade
- verchromt
- für Trageschiene oval

Stück

ØxT	150	250	300	400
4,0	•	•		
4,8	•	•		
7,0	•	•		
10			•	•
12				•



Aufsteckhalter mit Platte
- verchromt
- für Trageschiene oval

Stück

ØxT	400
10	•



Aufsteckhalter gerade
- verchromt
- für Trageschiene oval
- mit einer Kugel

Stück

ØxT	400
30	•



Aufsteckhalter schräg
- verchromt
- für Trageschiene oval
- mit 9 Kugeln

Stück

ØxT	400
30	•



Textilzubehör



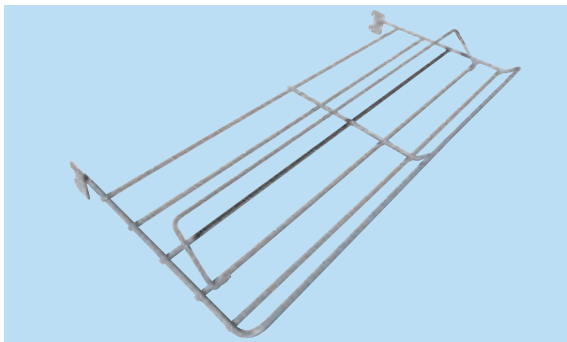
Hut- und Helmhalter

- für Pendeltaschen
- für Trageschiene oval
- für Rückwand RL

Stück

ØxT 200
8 •

Maße in mm

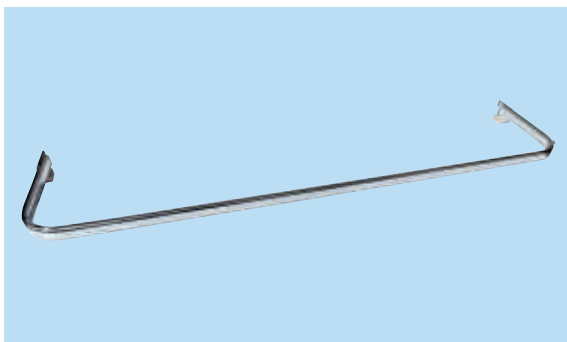


Schuhrahmen ABS

- RAL-9006

Stück

TxL 100 125
45 • •



Konfektionsrahmen gerade

- verchromt

Stück

TxL 66,5 100 125 133
25 • • •
35 • • • •



Konfektionsrahmen Z-Form

- verchromt

Stück

TxL 100 125 133
45 • • •



Konfektionsständer verchromt

- 4-Arm mit Plakatrahmen DIN A4
- 2 Arme schräg
- 2 Arme gerade
- fahrbar
- Arme höhenverstellbar

Stück

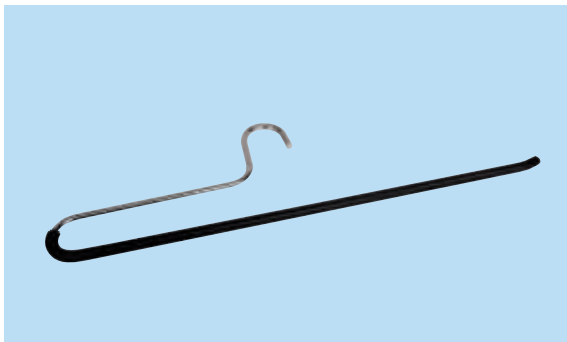
BxH 210
105 •

Textilzubehör



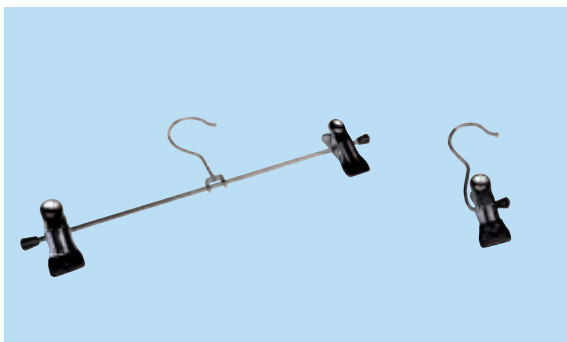
Formbügel
- schwarz
- Breite: 45 cm

Stück



Hosenbügel Metall
- schwarz
- Breite: 42 cm

Stück

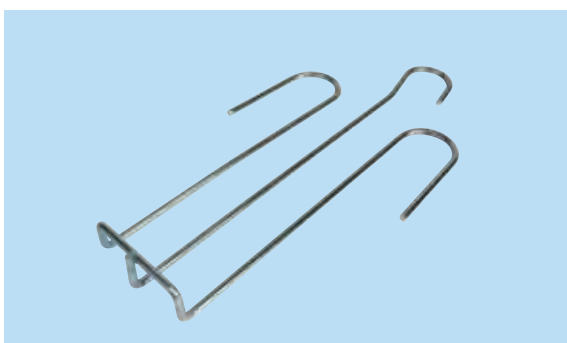


Klammerbügel Standard
- mit 2 Klammern schwarz

Stück

Klammerbügel Standard
- mit 1 Klammer schwarz

B	3	12	30
2 Klam.	•	•	
1 Klam.	•		



Schuhbügel verzinkt

Stück

H	25/18
	•



Schuhpräsentier
- für Fachboden
- RAL-9006

Stück

LxT	12
30	•

Weitere
Farben auf
Anfrage!

Maße in mm



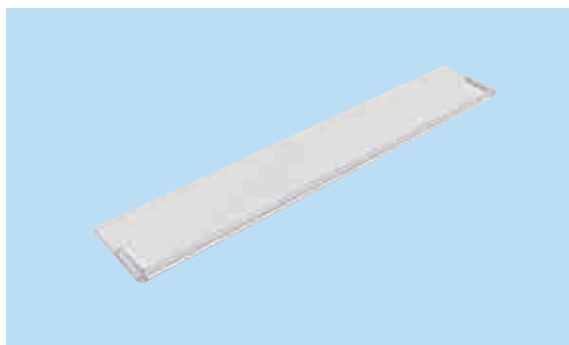
Zubehör



Abteilleiste Kunststoff

Stück

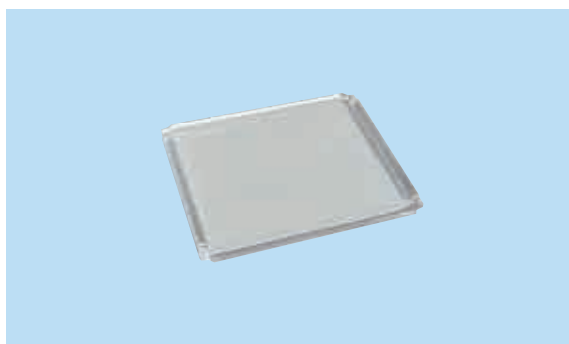
HxL	66,5	100	125	133
4,5	•	•	•	•
7,5	•	•	•	•



Trennscheibe Kunststoff

Stück

HxL	17,7	22,3	27,7	34,3	44,3	54,3
4,5	•	•	•	•	•	•
7,5	•	•	•	•	•	•



Querscheibe Kunststoff

Stück

HxL	8,4	16,8
4,5	•	•
7,5	•	•



Trennscheibe verzahnt

Stück

HxL	17,7	22,3	27,7	34,3	44,3	54,3
4,5	•	•	•	•	•	•
7,5	•	•	•	•	•	•



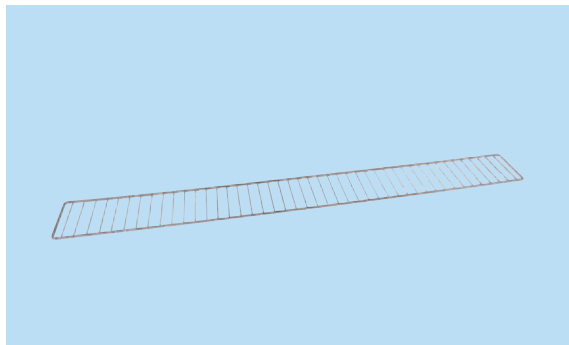
Frontscheibe Plexi klar
- Stärke 6mm

Stück

HxL	98,8	123,8
8	•	•
12	•	•

Weitere
Maße auf
Anfrage!

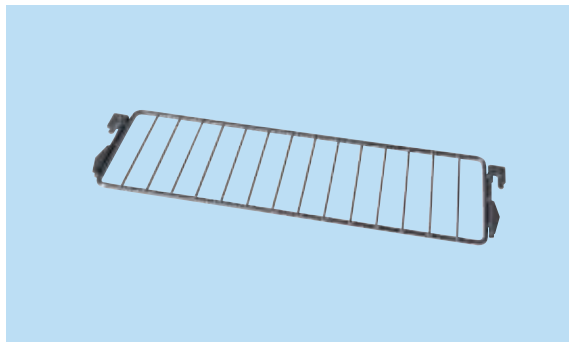
Zubehör



Frontgitter verchromt

VE:25
Stück

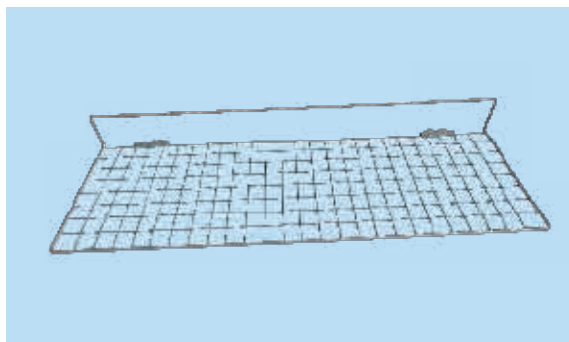
HxL	66,5	100	125	133
9,5	•	•	•	•
17	•	•	•	•



Trenngitter verchromt

VE:50
Stück

HxT	20	25	30	37	47	57	67
9,5	•	•	•	•	•	•	•
17	•	•	•	•	•	•	•



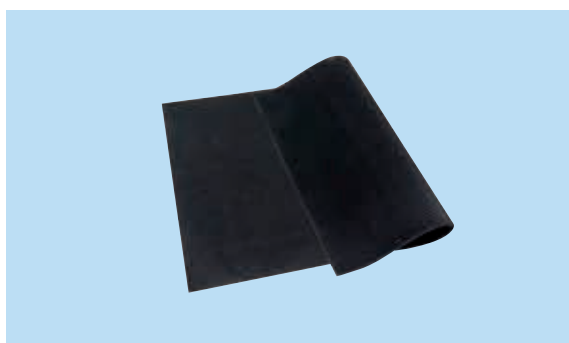
Seitengitter mit Bügel

- RAL-9001
- RAL-9006
- links und rechts verwendbar
- Bügel-Tiefe: 12 cm

Stück

HxB	37
120	•

Hinweis:
Haken,
siehe S. 30



Riefengummi

- grau / schwarz

Stück

B	44	54
grau	•	•
schw.	•	•

Längen-
maß: lfm.



PVC Glasauflagen

- für Glasböden bei Verwendung von Winkelkonsole 2H

VE:100
Stück

Ø	1,4
	•

Zubehör



ABS-Aktionsmobil

Stück

kompatibel + praktisch + fahrbar

- Bodengitter hochklappbar für Palettenplatzierung
- 4 variable Ebenen, einzeln verstellbar in Höhe und Neigung, Tiefe 47 cm
- bis zu 300 kg belastbar
- extrem robuste Konstruktion
- rollbar mit Feststellbremse
- hohe Variabilität
- hochwertige Verarbeitung



BxHxT 86
131x158 •



Einkaufskorb mit einem Griff

Stück

- Kunststoff, Volumen 22 Liter

BxTxH 22,5
43x30 •

Korbstapelwagen verchromt

- mit Bügel

BxTxH 91
37,5x43 •

Weitere
Farben auf
Anfrage!



SB-Einkaufswagen

Stück

- mit Klappkorb
- Griff oval

BxTxH 100
95x55 •

Weitere
Farben auf
Anfrage!



Plattformwagen

Stück

- robuste Bauweise
- hochglanzverzinkt
- pulverbeschichtet
- Plattform mit anitrutsch-Beschichtung

BxTxH 109
100x68 •

Zubehör

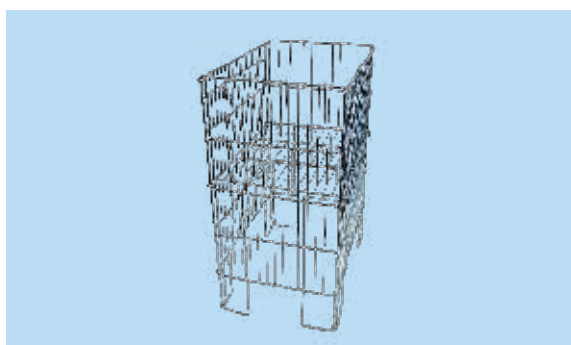


Aktionskorb gvz

- Boden ist höhenverstellbar
- fahrbar

Stück

BxHxT 85
60x60 •

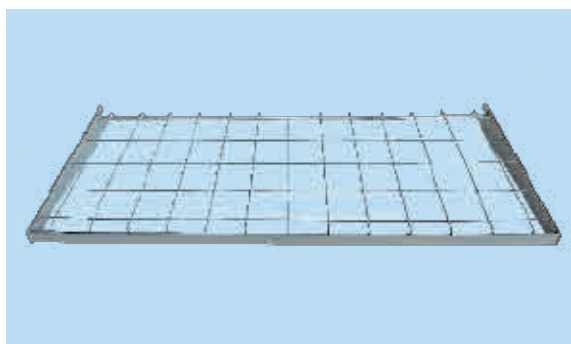


Drahtschütte klappbar gvz

- Boden ist höhenverstellbar
- klappbar

Stück

BxHxT 80
40x55 •
55x55 •



Gitter-Rahmenetage mit 1 Haken

- mit Aufnahme für Scannerschiene
- RAL-7016
- RAL-9006

Stück

LxT 47
100 •
125 •



Pflanzstabänder 9 Fächer

- RAL-9006

Stück

BxHxT 44
40x82 •



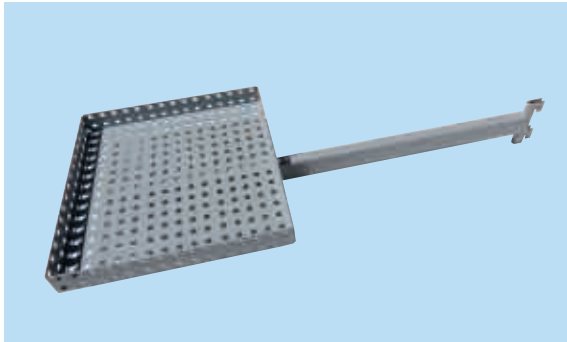
Gerätehalter fahrbar

- RAL-9006
- mit Gitterteilung 40/60/40

Stück

BxHxT 61
81x63 •

Zubehör



Stiller Verkäufer für Säule

- T600
- Quadratloch-Korb
- RAL-9001 oder RAL-9006

Stück

BxLxH 3
25x25 •

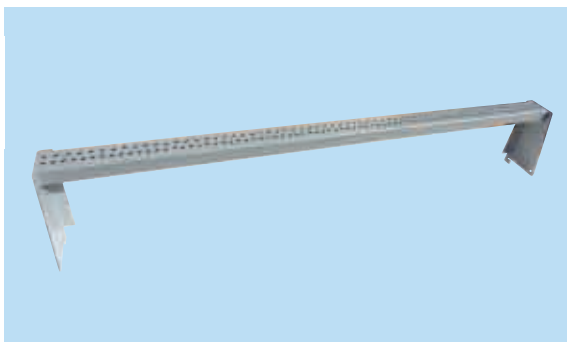


Aktionsleiste 13-Laschen

- RAL-9001
- RAL-9006

Stück

H 115
•

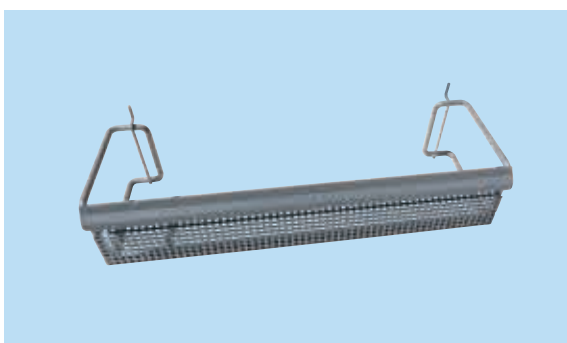


Kombi-Lochschiene mit 1 Haken

- RAL-9006

Stück

LxT	4	16	26	36
100	•	•	•	•
125	•	•	•	•



Leinendisplay Quadro

- mit Vorrichtung für Scanningschiene
- für Rückwand-Rundloch
- RAL-9006

Stück

BxHxT 14 28
48,5x6 • •



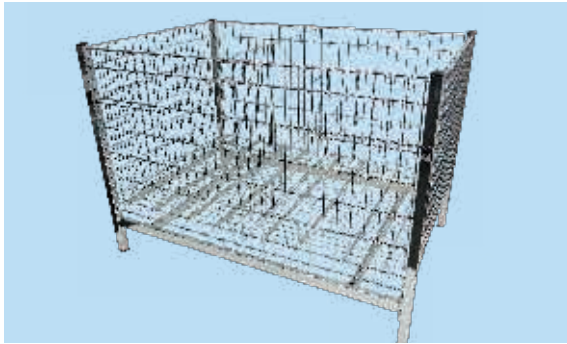
Fokus U-Rahmen

- RAL-9006

Stück

LxH	15	25
100	•	•
125		•

Zubehör



Wühltisch verchromt

- inkl. 1 Trenngitter
- inkl. 2 Gitterböden

Stück

BxTxH 60
120x80 •



Palettenaufsatzgitter

- einseitig MW 12/15, RAL-9006, 145x120x80 cm
- zweiseitig MW 12/15, RAL-9006, 145x120x40x40 cm

Stück

PA-Frontgitter MW12/15

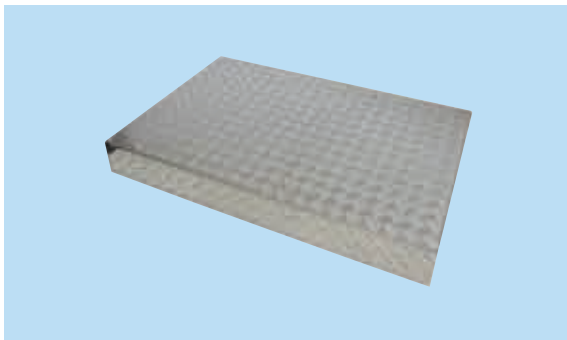
L116 H42 cm

PA-Gitterkorb schwer M25

L116 T57 cm

PA-Gitterboden verstellbar M25

L116 T37 cm



Alu Riffelblech Pal.-Überzug

- mit einseit. Ausschnitt für Gabel-Hubwagen

Stück

LxBxH 15
125x80 •



Paletten-Gitterbox stapelbar

- verz., 1-fach abklappbar, 120x80x85 cm

Stück

Trenngitter für Paletten-Gitterbox

- verz., 72x40 cm

Aufsatzkorb für Paletten-Gitterbox

- verz., 122x47x17 cm

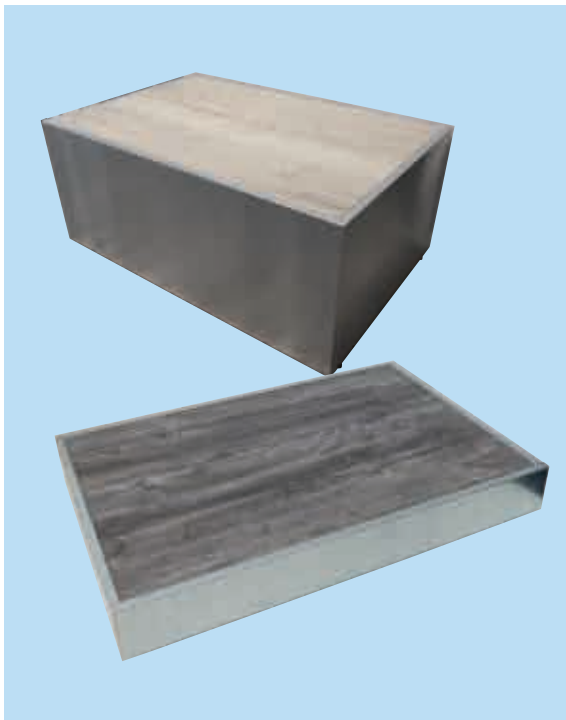


Hubwagen

- Tragkraft 2500 kg
- leichtgängig und effektiv
- hochwertige Verarbeitung

Stück

Zubehör



Aktionspodest

Stück

Typ1, 120x80 cm, Höhe 15 cm
 Einlegeboden OSB-Platte, 114x74 cm
 Einlegeboden HKS-Platte, 114x74 cm
 Einlegeboden LH-Platte, 114x74 cm

Typ1 hoch, 120x80 cm, Höhe 50 cm
 Einlegeboden OSB-Platte, 114x74 cm
 Einlegeboden HKS-Platte, 114x74 cm
 Einlegeboden LH-Platte, 114x74 cm

Typ 2, 200x100 cm
 Einlegeboden OSB-Platte, 194x94 cm
 Einlegeboden HKS-Platte, 194x94 cm
 Einlegeboden LH-Platte, 194x94 cm

Legende / Zeichenerklärung

B Breite **cm** Zentimeter

H Höhe **m** Meter

L Länge **mm** Millimeter

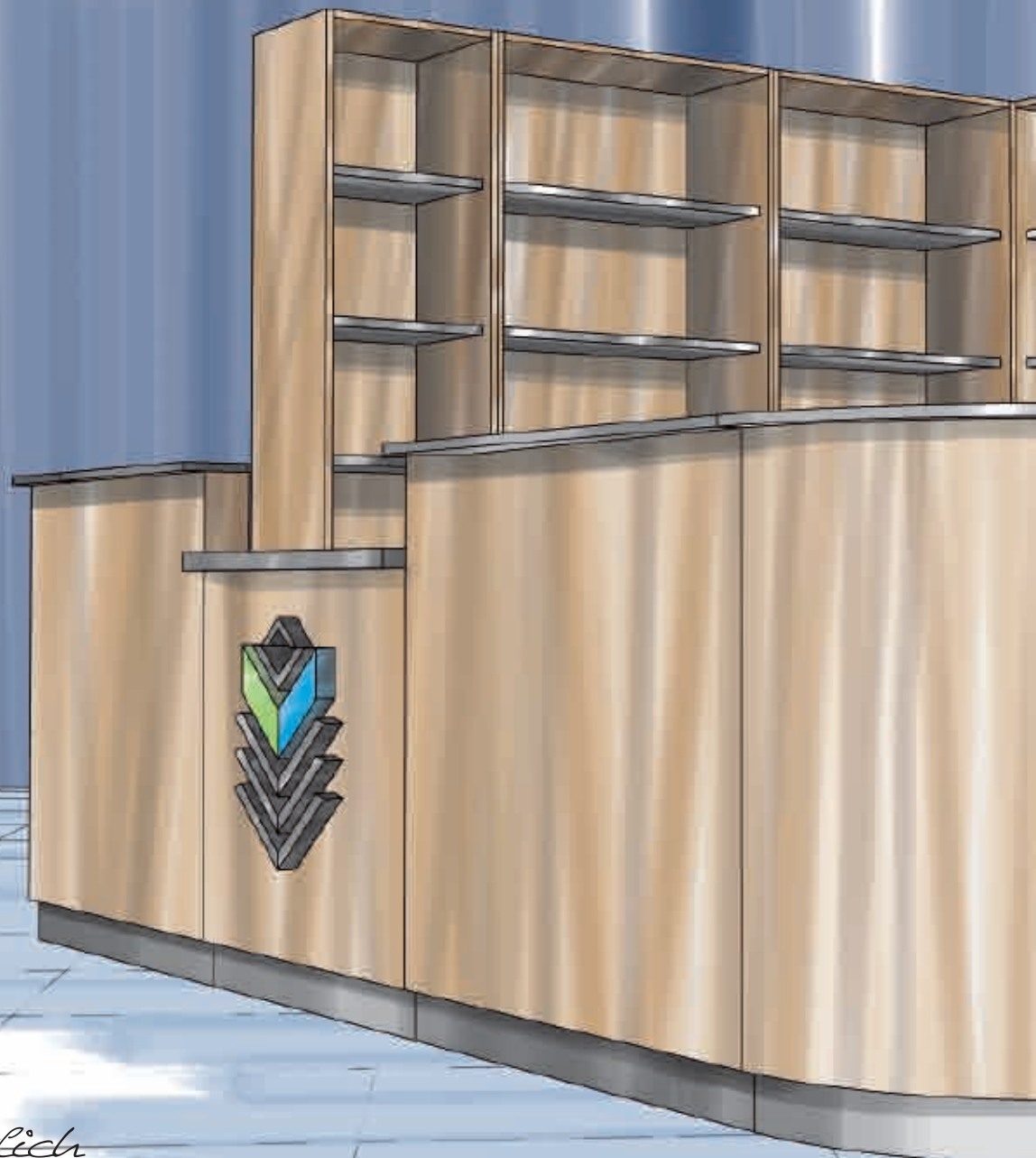
T Tiefe **W** Watt

Ø Durchmesser **lfm.** Laufender Meter

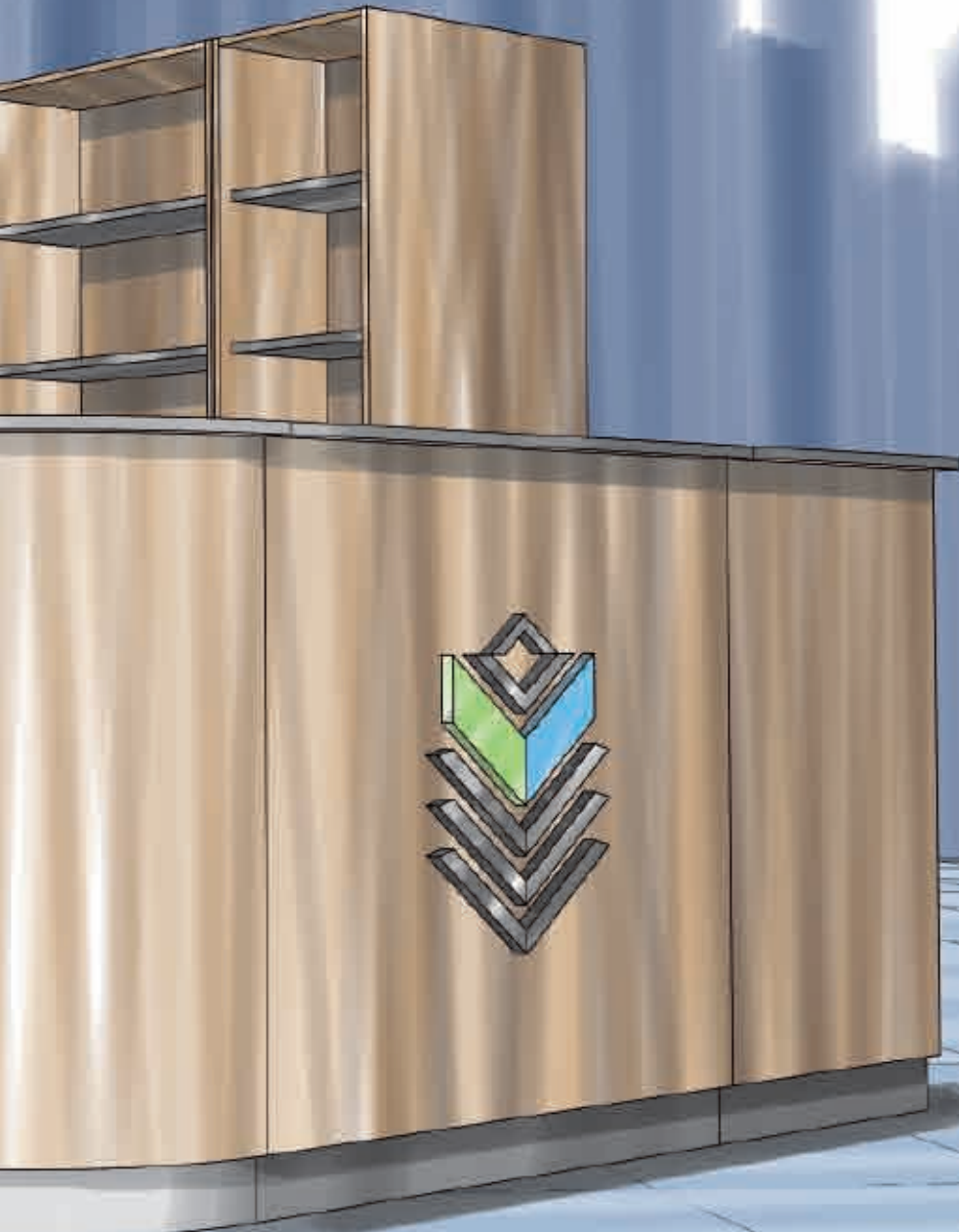
 Hinweis

 Tipp

RL Rundlochung



- natürlich
- zeitlos schön
- schafft Atmosphäre

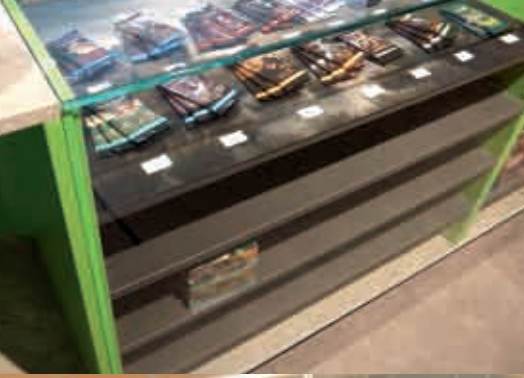


Wir installieren und statten nicht nur Fachmärkte auf höchstem Niveau aus, sondern fertigen die benötigten Möbel bei Bedarf nach Ihren individuellen Wünschen an. Von kompletten Theken, Regalteilen, Verkleidungen bis hin zu kompletten Shops erschaffen wir ein unverwechselbares Design für ein einmaliges Verkaufserlebnis.

Für den ersten Eindruck gibt es keine zweite Chance. Theken bilden den Mittelpunkt eines jeden Geschäfts und sind oft der erste Eindruck, den ein Kunde beim Betreten Ihrer Verkaufsfläche hat. Eine Theke sollte daher optimal an das Ladenbausystem und die gegebene Raumsituation angepasst sein. Egal, ob als Empfangs-, Kassen- oder Informationstheke, wir planen alles individuell nach Ihren Wünschen und Anforderungen.

Besonderen Wert legen wir vor allem auf eine ergonomische Gestaltung, die ein gesundes Arbeiten an der Theke ermöglicht. Durch unsere große Auswahl an Ladentheken und Elementen können Sie die einzelnen Komponenten aufeinander abstimmen.





- Theken
- Empfangstheken
- Kassen-Theken
- Eckkamine
- Regalteile aus Holz
- Bauernmarkt
- Verkleidungen
- Holzböden und Holzurückwände
- Holz-Vitrinen usw.



■ ABS-plus



44

Das ABS-plus Regal ist die perfekte Wahl bei mittelschweren, sperrigen und großvolumigen Produkten. Es ist vielseitig einsetzbar und lässt sich mit jedem beliebigen Standardregal kombinieren.



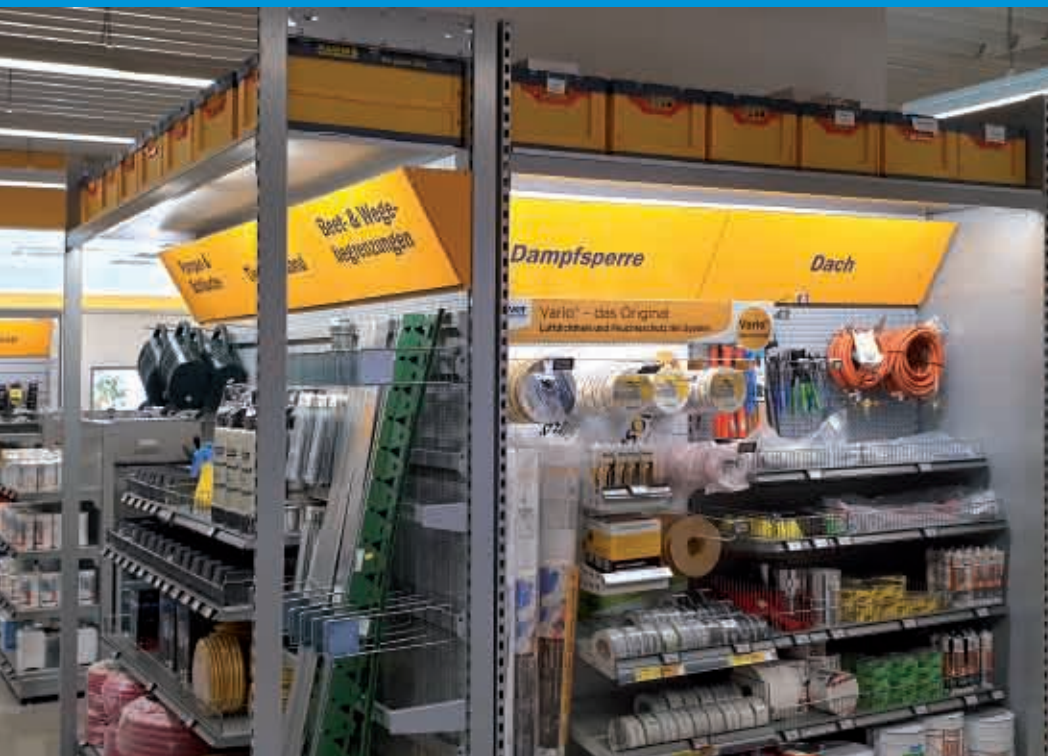
**Belastbar und elegant -
die vielseitig Alternative
für Ihr Fachgeschäft.**

Ideal für:

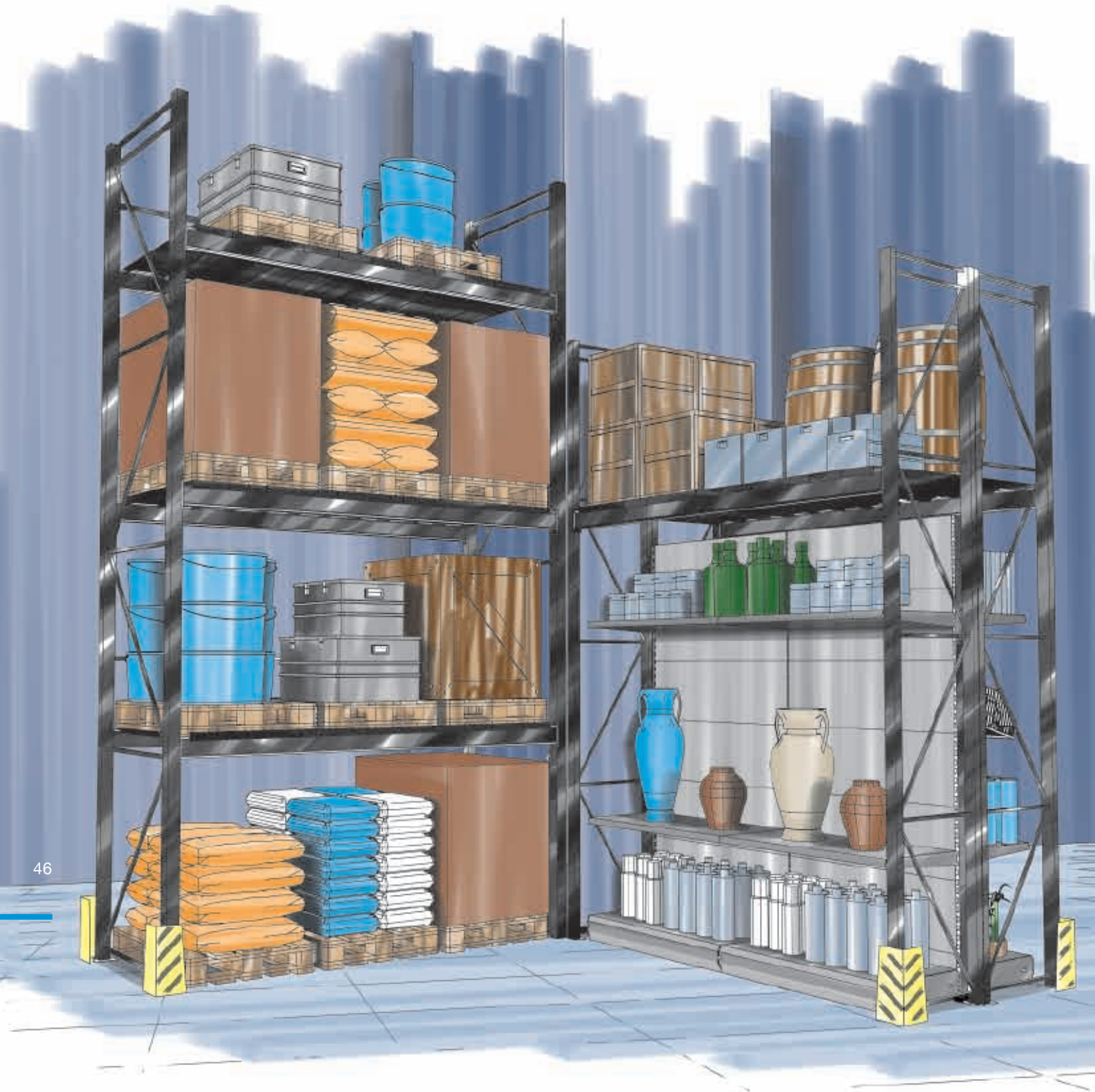
- Gartencenter
- Getränkemärkte
- Baumärkte
- Heimtiermärkte
- Landmärkte usw.



45



■ SCHWERLAST

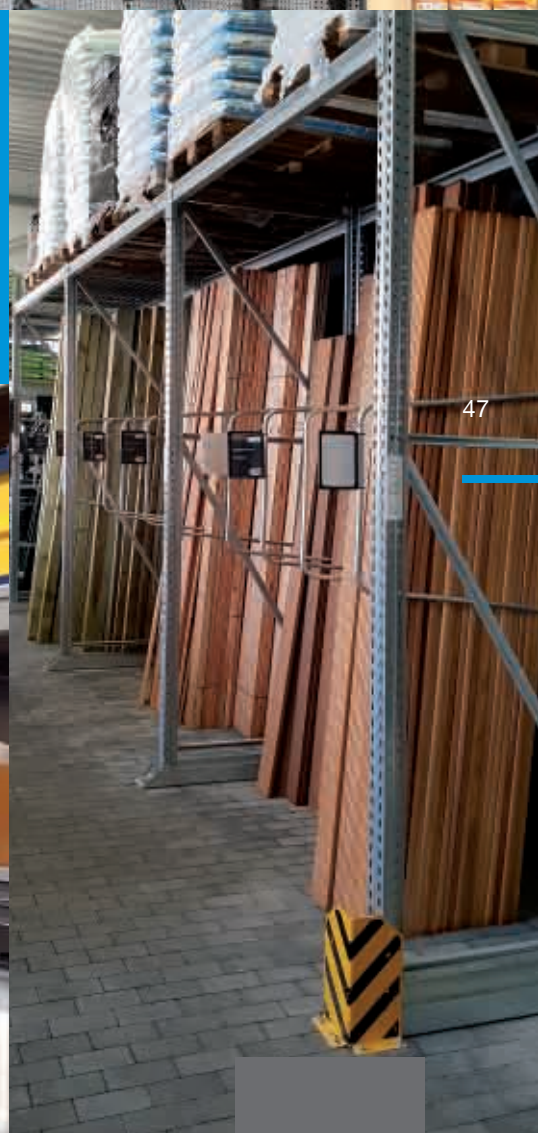


46

Das Schwerlastregal ist die passende Wahl bei schweren Waren. Es lässt sich problemlos im Innen- und Außenbereich errichten und bietet außerdem die Möglichkeit für ein platzsparendes Palettenlager im Verkaufsraum oder Lagerbereich.



**Unsere Schwerlastregale
können nahtlos in ein
bestehende Ladenbau-
konzept eingebettet werden**



PLANUNG





Unsere Design- und Ladenplanungsteams arbeiten mit Ihnen zusammen, um ein maßgeschneidertes Konzept zu erstellen, das auf Ihren individuellen Vorstellungen und Ihren lokalen Standortanforderungen abgestimmt wird. Egal, ob Sie ein bestehendes Konzept erweitern oder ein komplett neues Store-Design benötigen.

Unsere Teams können Grundrisslayouts und vollständige 3D-Renderings erstellen, damit Sie das potentielle Erscheinungsbild Ihres Fachmarkts im Voraus begutachten und beurteilen können. Ebenso ist es möglich unsere Ausschreibungstexte sowie Systemelemente in den entsprechenden Formaten zur Verfügung stellen, wenn Sie bereits einen Architekten engagiert haben.

Es spielt keine Rolle, ob wir bestehende Objekte überarbeiten oder neue Marktideen erstellen, wir sorgen dafür, dass Ihr Shop genauso gestaltet wird, wie Sie es sich vorstellen.



DESIGN



50

- Konzeption / CI
- Logo / 3D-Schriftzug
- Coating / Magnetfolie / Digitaldruck



Um Ihre Kunden zu einer positiven Kaufentscheidung zu bewegen, ist neben der Qualität des eigenen Produktes vor allem dessen Präsentation von zentraler Bedeutung. Dabei spielen insbesondere die Details wie Positionierung, verwendete Farben, Dekors und Materialien eine wichtige Rolle.

Für eine hochwertige Präsentation Ihrer Waren entwickeln wir ein einheitliches und durchgängiges Designkonzept. Hierbei ist die perfekte Umsetzung Ihrer Corporate Identity (CI) unsere Vorgabe, um ein unverwechselbares Erscheinungsbild Ihres Fachmarkes zu verwirklichen.

Ein zielführendes Design verleiht Ihrem Markt außerdem einen hohen Wiedererkennungswert und bietet eine bessere Orientierung für Ihre Kunden. Unsere Ergebnisse überzeugen, weil wir Ihnen wirklich zuhören und auf jedes Detail achten.



51



MONTAGE



Die Montage unserer Ladenbausysteme erfolgt durch ein geschultes und hochqualifiziertes Team, das sich vor allem durch seine Flexibilität und Erfahrung auszeichnet. Neu-, Auf- oder Umbauarbeiten werden stets professionell und termingerecht erledigt und ermöglichen so eine zuverlässige und kompetente Umsetzung Ihrer Ansprüche.

Unser professionelles Projektmanagement sorgt dafür, dass alles nach Plan läuft. Keine fehlenden Elemente, keine Überraschungen, kein ständiges Anrufen, um Details zu überprüfen. Die Lieferung und Montage erfolgt pünktlich und budgetgerecht. Die Einhaltung der gesetzlichen Vorgaben ist dabei natürlich eine Selbstverständlichkeit für das Team.





**Wir überlassen
nichts dem Zufall.
Verlassen Sie sich drauf.**



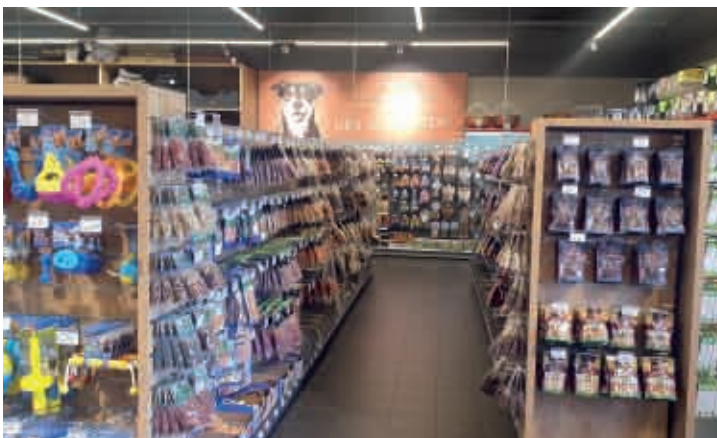
■ REFERENZEN





■ REFERENZEN



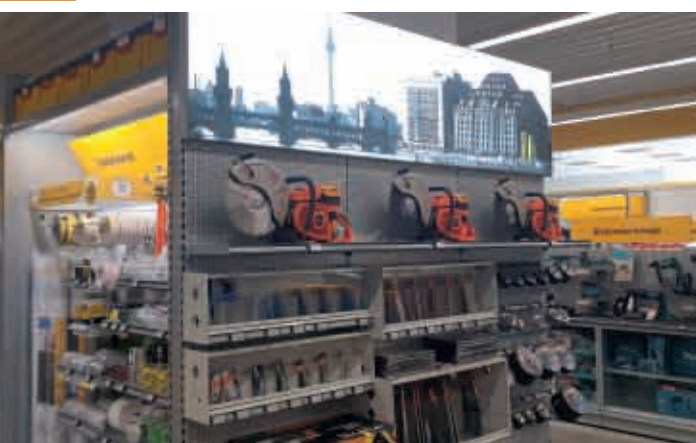


■ REFERENZEN





■ REFERENZEN





■ REFERENZEN





Unsere Mission

- Optimierte Arbeitsabläufe
- Ständige Weiterentwicklung
- Kreative Lösungen
- Durchdachte Logistik
- Umweltbewusstsein

Unsere Werte

- Teamwork & Leidenschaft
- Kreativität & Leistungsbereitschaft
- Hohe Motivation & Erfahrung
- Wille zum Fortschritt
- Verlässlichkeit





Mit unseren Ladenbaulösungen wollen wir zu nachhaltigen Einkaufserlebnissen beitragen, indem wir innovative Ladenbaukonzepte ganzheitlich umsetzen.

Mit Beratung auf Augenhöhe unterstützen wir unsere Kunden mit individuellen Konzepten bei Ihren Fachmarktprojekten. Dabei verbinden wir exzellenten Service mit den neuesten Ideen zur Präsentation Ihrer Waren. Wir gestalten das Aussehen Ihres Marktes nach Ihrem Corporate Design oder frei nach Ihren Wünschen – vom Logo bis zum Kunden-Leitsystem. Unsere dauerhaften Kundenbeziehungen reichen über den Projektabschluss hinaus. Wir begleiten unsere Kunden in der Regel über Jahre hinweg als vertrauenswürdige Berater und Experten.

Nachhaltiges Handeln spiegelt sich beispielsweise in unseren langlebigen Ladenbausystemen, aber auch in weiteren Bereichen unserer Arbeit wieder. Wir wollen Ihren Fachmarkt vorausschauend sowie nachhaltig planen und ebenso einen Beitrag für die Umwelt leisten. Neben der umweltgerechten Abfall- und Verpackungsentsorgung durch unsere Monteure liegt unser Fokus auch auf dem schonenden Umgang mit natürlichen Ressourcen.

Unser familiäres und faires Arbeitsklima ist ebenso ein Baustein unseres nachhaltigen Handelns. Das Wohl und die Gesundheit eines jeden Angestellten hat höchste Priorität und liegt uns sehr am Herzen. Dieses positive Miteinander generiert auch einen freundlichen und fairen Umgang mit Kunden und Lieferanten.

LADENBAU made by ABS

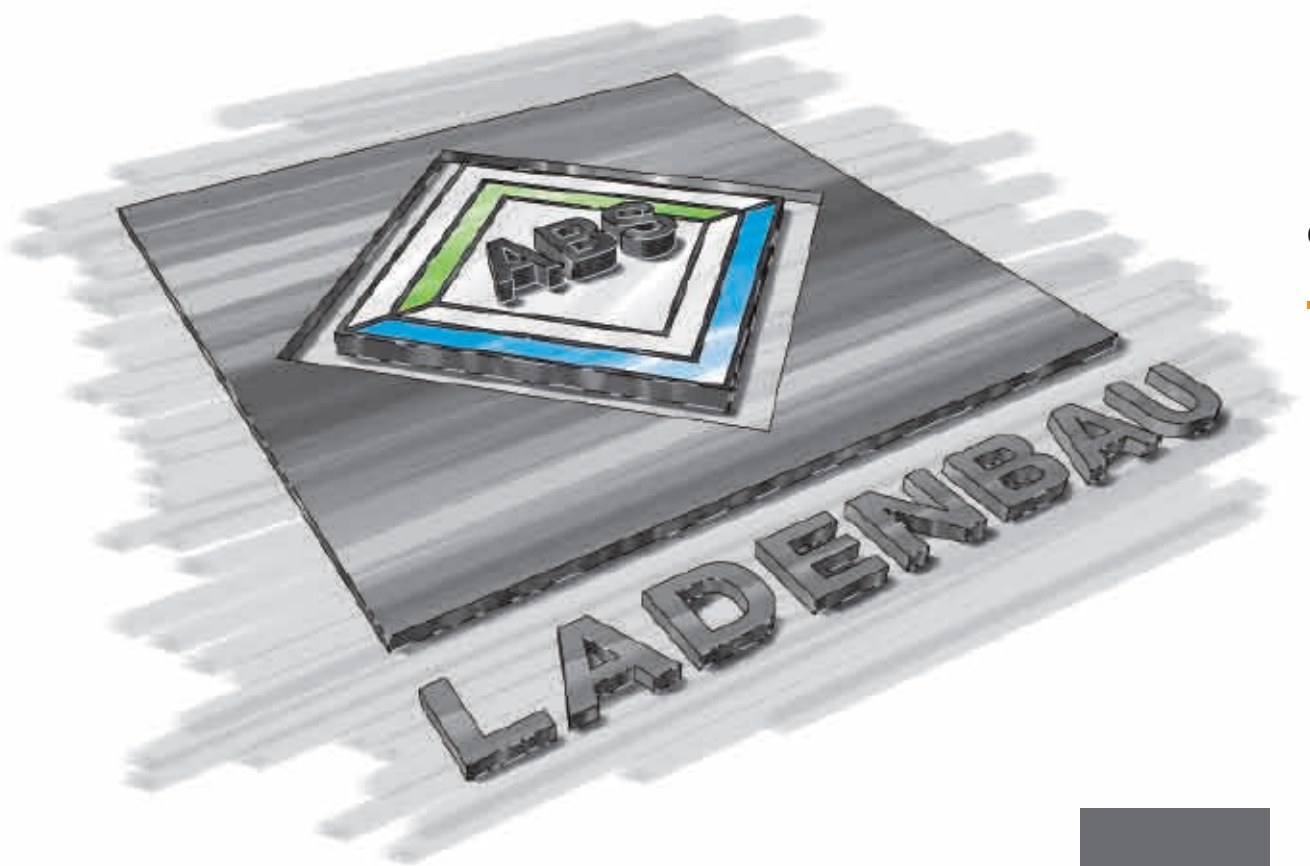


Begeistern und inspirieren Sie Ihre Kunden direkt am Point of Sale. Hierfür bieten wir Ihnen attraktive und **innovative** Shoplösungen an.

Was auch immer Sie in Sachen Ladenbau vorhaben, wir werden Ihnen stets eine **flexible** Lösung vorschlagen und Ihnen mit Rat und Tat zur Seite stehen.

Bei uns verfügen Sie über das **komplette** Programm. Beratung, Planung, Design, Montage, Sonderanfertigungen usw. anforderungsgerecht nach Ihren Wünschen umgesetzt.

Fordern Sie uns!



AUF EINEN BLICK

Lager

Wareneingang

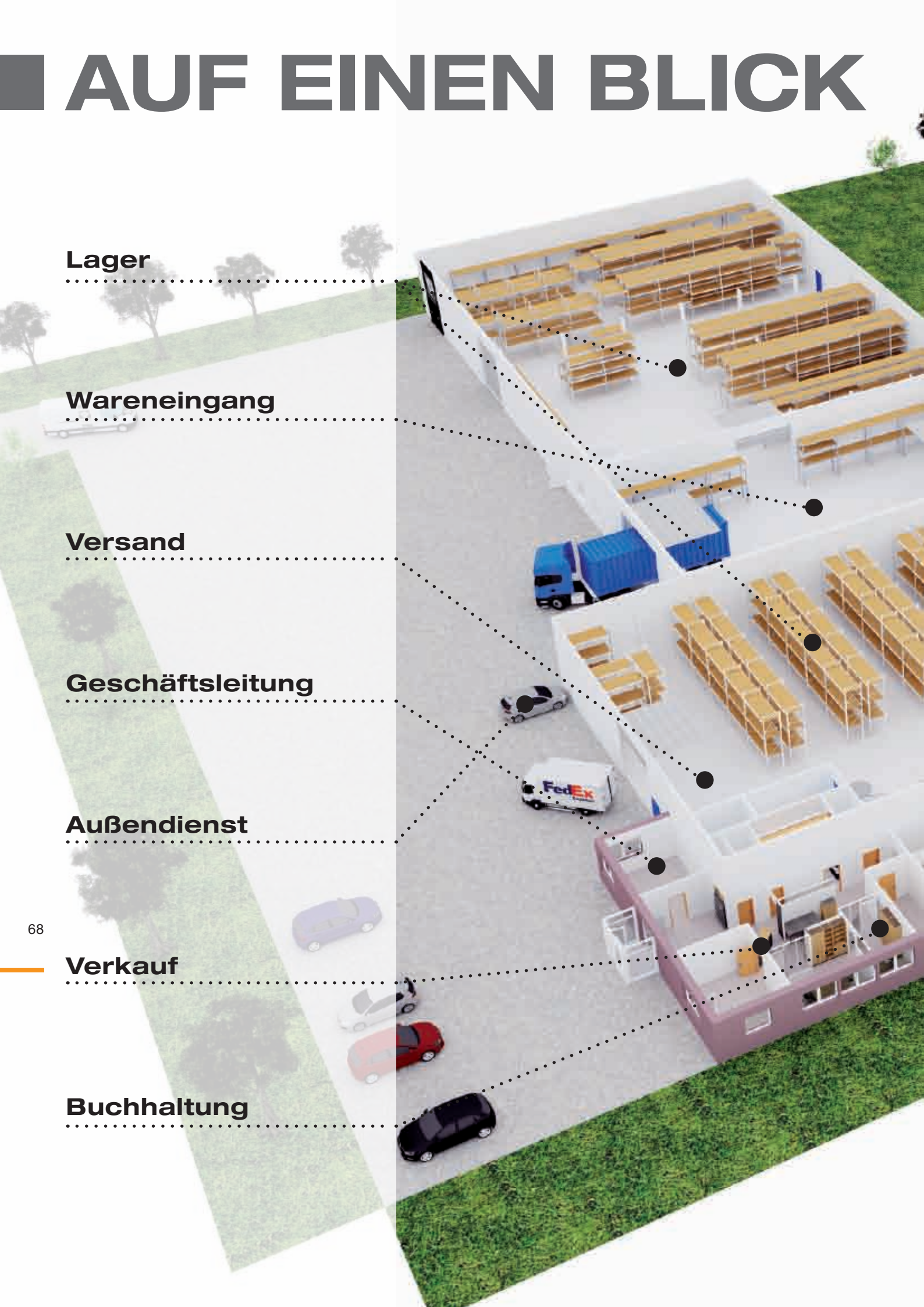
Versand

Geschäftsleitung

Außendienst

Verkauf

Buchhaltung





Montageteams

Werkstatt

Ausstellung

Musterbau

Besprechung

Einkauf

Marketing

Planung

ZENTRALE

Tel. +49 0 5908 / 93 46-0

Mail: info@abs-lohne.de

Reinhold Vogt

Verkauf

Tel. +49 0 5908 / 93 46-11

Mobil +49 0 173 / 677 18 88

Mail: vogt@abs-lohne.de

Jürgen Raterink

Einkauf

Tel. +49 0 5908 / 93 46-13

Mobil +49 0 173 / 677 18 90

Mail: raterink@abs-lohne.de

Stefan Behrens

Verkauf

Tel. +49 0 5908 / 93 46-24

Mobil +49 0 175 / 100 95 45

Mail: behrens@abs-lohne.de

Christof Vieth

Verkauf

Tel. +49 0 5908 / 93 46-21

Mail: vieth@abs-lohne.de



Michael Schnieders

Geschäftsführung / Planung

Tel. +49 0 5908 / 93 46-25

Mobil +49 0 173 / 720 24 82

Mail: mschnieders@abs-lohne.de

Hubert Schnieders

Seniorchef

Tel. +49 0 5908 / 93 46-14

Mobil +49 0 171 / 173 94 23

Mail: schnieders@abs-lohne.de

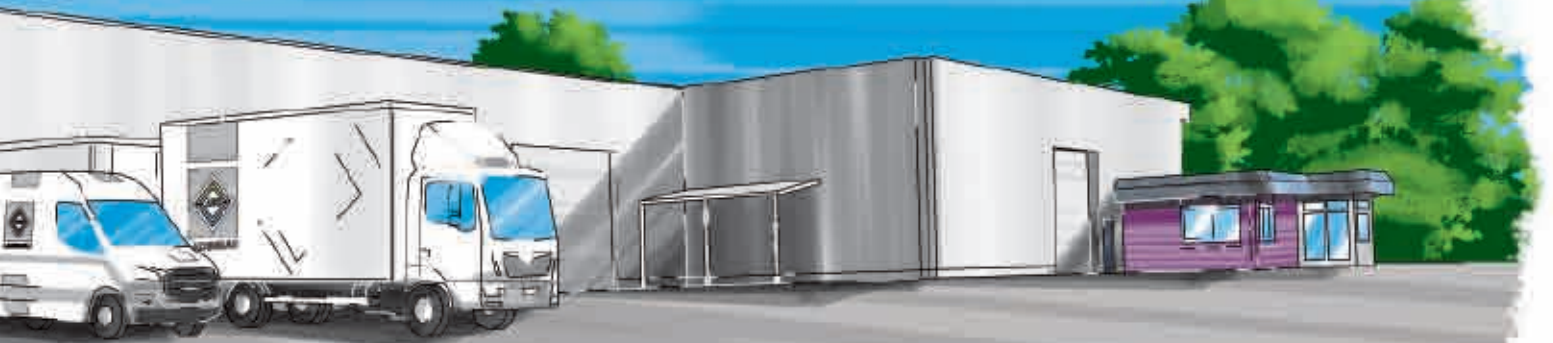
Rainer Anders

Außendienst / Planung

Tel. +49 0 5908 / 93 46-26

Mobil +49 0 175 / 748 02 95

Mail: anders@abs-lohne.de



Mareike Schnieders

Verkauf / Rechnungswesen

Tel. +49 0 5908 / 93 46-15

Mail: maschnieders@abs-lohne.de

Rita Brink

Buchhaltung

Tel. +49 0 5908 / 93 46-12

Mail: brink@abs-lohne.de

Kerstin Lölting

Verkauf / Rechnungswesen

Tel. +49 0 5908 / 93 46-16

Mail: loelfing@abs-lohne.de

Christoph Schulte

Marketing

Tel. +49 0 5908 / 93 46-22

Mail: schulte@abs-lohne.de



ABS
Fachmarkt-Systeme
GmbH & Co. KG

Zeppelinstraße 12
49835 Wietmarschen-Lohne

Telefon +49 0 5908 / 93 46-0
Fax +49 0 5908 / 93 46-20

www.abs-lohne.de
info@abs-lohne.de