



LADENBAU


P R O D U K T E


S E R V I C E


U N T E R N E H M E N

PRODUKTE

Regalteile	Seite: 8 - 17
Beleuchtung	18 - 19
Zubehör	20 - 43
Holz	44 - 53
Digital Signage	54 - 55
ABS-plus	56 - 57
Schwerlast	58 - 59

SERVICE

Planung	Seite: 60 - 61
Design	62 - 63
Montage	64 - 65

UNTERNEHMEN

Referenzen	Seite: 66 - 75
Wir ...	76 - 77
Das Team	78

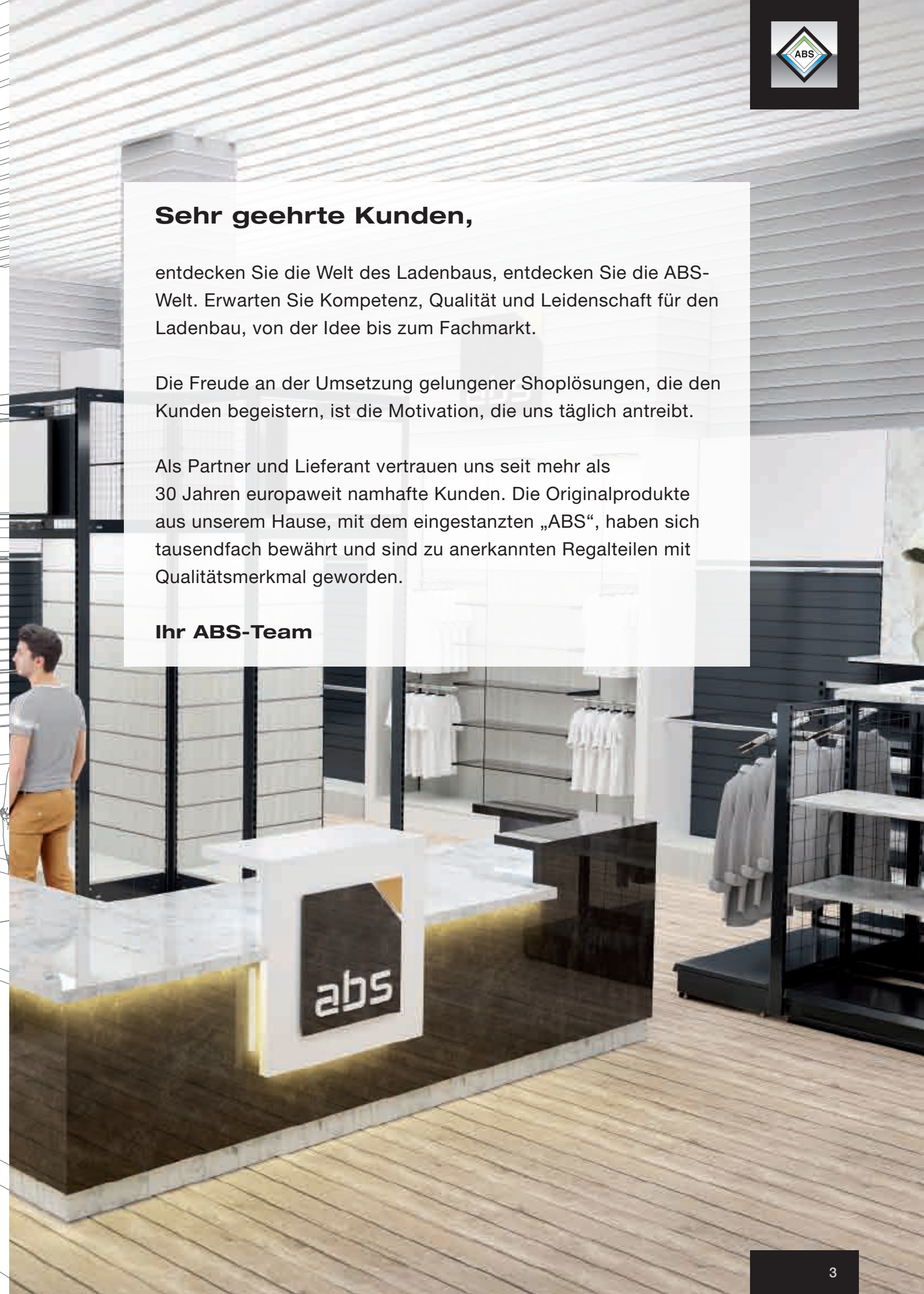
Sehr geehrte Kunden,

entdecken Sie die Welt des Ladenbaus, entdecken Sie die ABS-Welt. Erwarten Sie Kompetenz, Qualität und Leidenschaft für den Ladenbau, von der Idee bis zum Fachmarkt.

Die Freude an der Umsetzung gelungener Shoplösungen, die den Kunden begeistern, ist die Motivation, die uns täglich antreibt.

Als Partner und Lieferant vertrauen uns seit mehr als 30 Jahren europaweit namhafte Kunden. Die Originalprodukte aus unserem Hause, mit dem eingestanzten „ABS“, haben sich tausendfach bewährt und sind zu anerkannten Regalteilen mit Qualitätsmerkmal geworden.

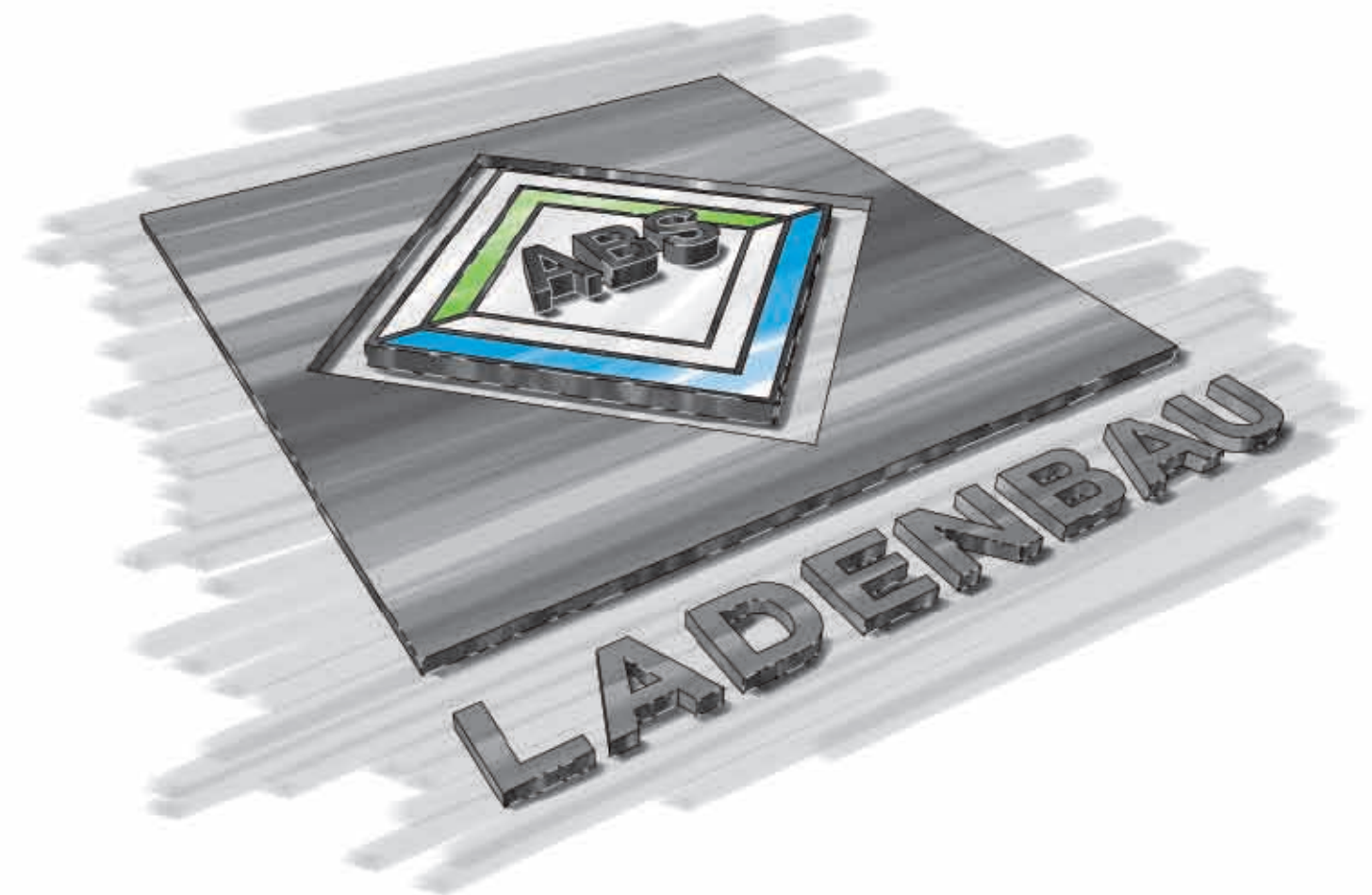
Ihr ABS-Team



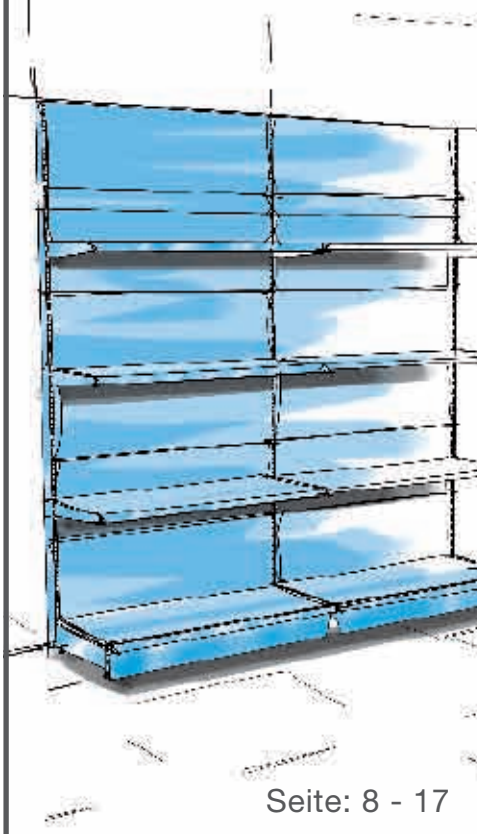
Ladenbau, made by ABS

Alle von uns angebotenen Regalteile sind eigene Produkte aus unserem Hause. Wir stellen diese Regalteile in eigener Verantwortung her oder lassen sie von kompetenten Partnern fertigen. ABS ist weder gesellschaftsrechtlich noch lizenzvertraglich mit anderen Anbietern verbunden.

Um Verwechslungen mit Regalteilen anderer Hersteller oder Anbieter auszuschließen, werden unsere Regalteile mit der Einstanzung „ABS“ gekennzeichnet. Durch dieses Qualitätsmerkmal erkennen Sie, dass es sich um original Regalteile von ABS handelt.



REGALTEILE



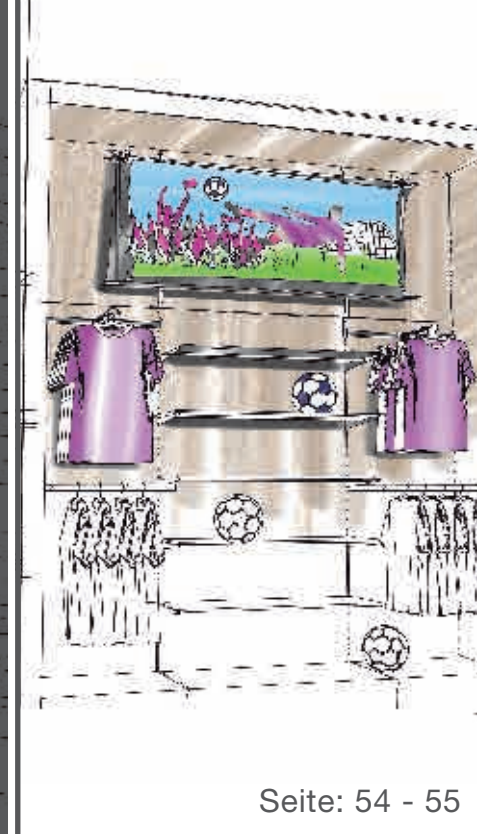
Seite: 8 - 17

HOLZ



Seite: 44 - 53

DIGITAL SIGNAGE



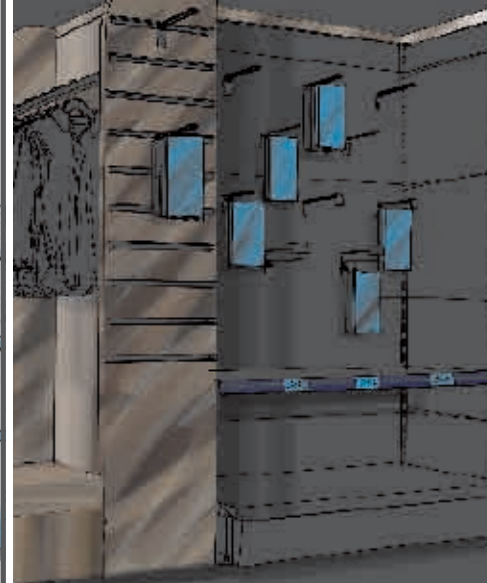
Seite: 54 - 55

BELEUCHTUNG



Seite: 18 - 19

ZUBEHÖR



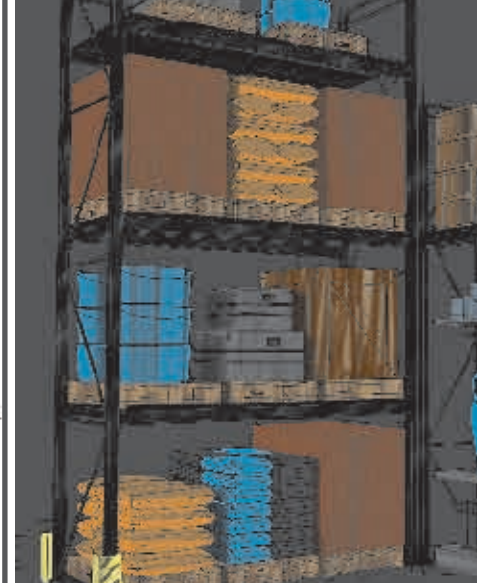
Seite: 20 - 43

ABS-PLUS



Seite: 56 - 57

SCHWERLAST



Seite: 58 - 59

REGALTEILE

Achsmaße:
66,5 / 100 /
125 / 133 cm

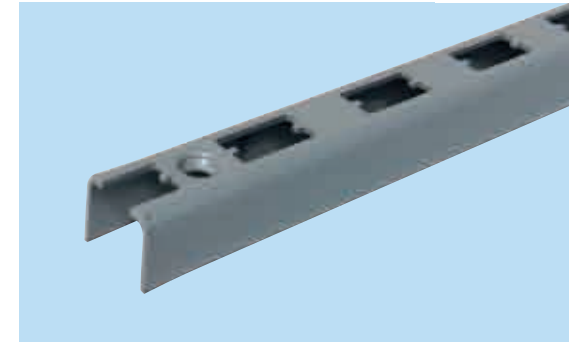
Höhe: 120 – 360 cm

Tiefe:
37 – 77 cm

Unsere
Standard-Farben:
RAL 9006
RAL 9001
RAL 7016



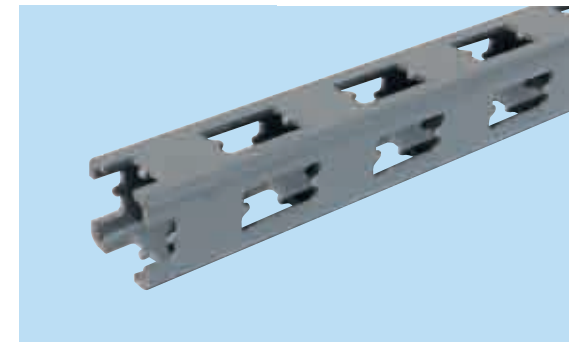
Säulen und Wandschienen



Wandschiene mit H-Lochung
- einseitig
- 23,5 x 30,0 mm

Stück

BxTxH	160	200	240
2,35x3	•	•	•

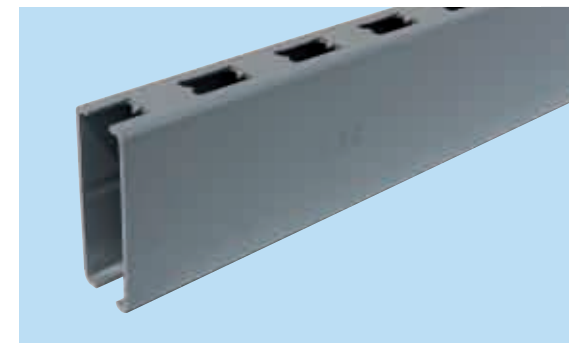


Säule mit H-Lochung
- 30 x 30 mm

Stück

H	200	240	260	280	300
4-seitig	•	•	•	•	•

H	200	260	300
2-seitig	•	•	•



Säule mit H-Lochung
- zweiseitig

Stück

BxTxH	120	140	160	180	200	220
6x3	•	•	•	•	•	•
8x3	•	•	•	•	•	•

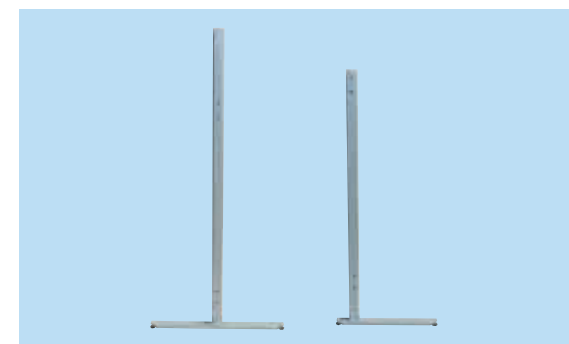
BxTxH	240	260	280	300	320	340	360
6x3	•	•	•	•	•	•	•
8x3	•	•	•	•	•	•	•



Säule mit H-Lochung
- zweiseitig
- mit Bohrungen für
Verbindungen
- weitere Höhen auf Anfrage

Stück

BxTxH	140	160	200	220	240	260
6x3	•	•	•	•	•	•
8x3	•	•	•	•	•	•



ABS T- und L-Ständer H160/6
- RAL-9006
- inkl. Bohrungen für Verbinder

Stück

T	37	47
-T-	•	•
-L-	•	•

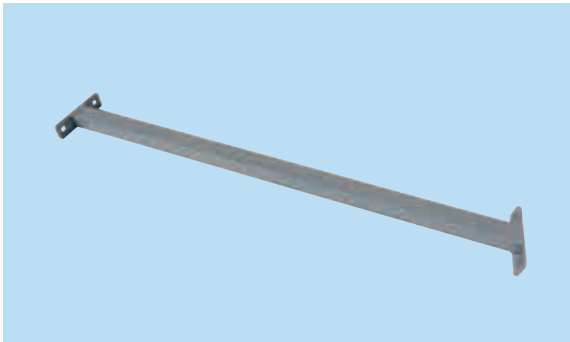
Säulen und Zubehör



**Ständer für
Paletten-Überbauregal**
- als Wandregal T75
- als Gondel T150 (s. Bild)

Stück

TxH	160	240
75	•	•
150	•	•



Verbindung 3x2
- mit Schraubenset

Stück

BxHxL	63,5	97	122	130
3x2	•	•	•	•



Säulenverlängerung mit H-Lochung,
- zweiseitig

Stück

BxTxH	20	40	60	80	100	120
6x3	•	•	•	•	•	•
8x3	•	•	•	•	•	•

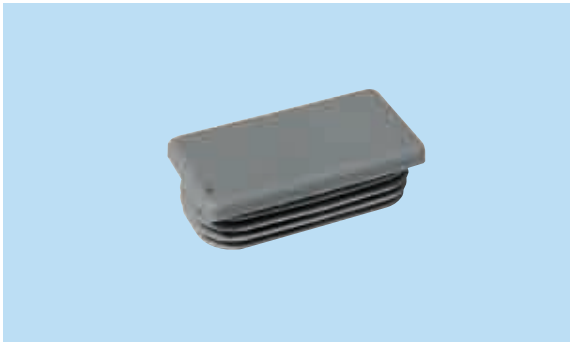
Hinweis:
nicht
belastbar



Endkappe für Säule
- aus Kunststoff

Paar

L	6	8
	•	•



Deckkappe für Säule
- aus Kunststoff

Stück

BxL	3	6	8
3	•	•	•

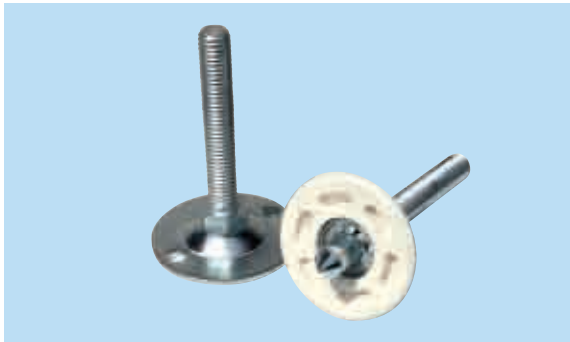
Säulen und Zubehör



Rohreinsatz für Säule
- Druckguss
- mit Gewinde M10

Stück

BxH	3	6	8
3	•	•	•



Fußteller verzinkt
- mit Gewinde M10

Stück

Fußteller verzinkt mit Stift
- mit Gewinde M10
- für Deckenbefestigung

ØxH	7	8*
4,5 cm		•
8 cm	•	

*mit Stift



Stützfuß
- mit Einhängung 2H
- mit Fußteller RAL-9006
- für Säulen 30/60/80 x 30mm

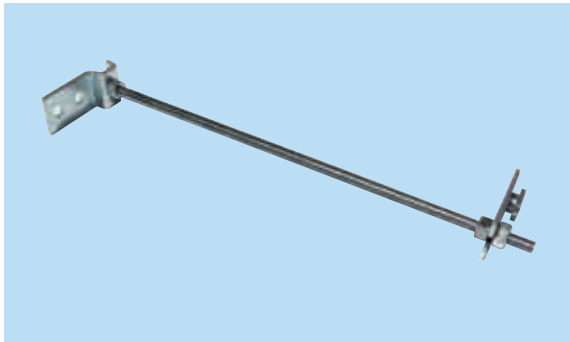
Stück



Wandbefestigung für Säule
- Stahlblech verzinkt
- Befestigungsmaterial nicht im Lieferumfang

Stück

LxH	3
9	•

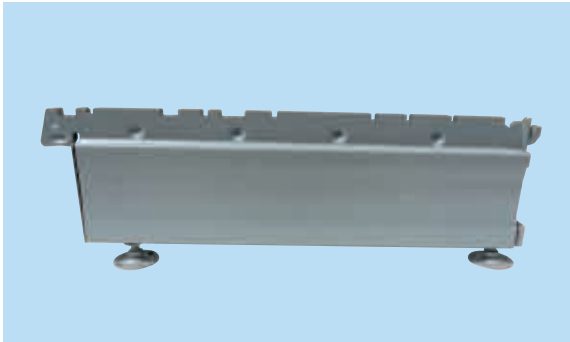


Wandbefestigung verstellbar
- Gewindestange mit verstellbarer
Einhängung verzinkt
- Befestigungsmaterial nicht im Lieferumfang

Stück

T	30
	•

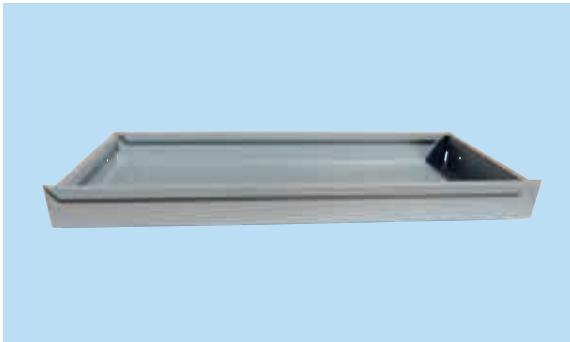
Fußteile, Sockelblenden und Gondelstirnrahmen



Fußteil H16 / H26

Stück

HxT	37	47	57	67	77
16	•	•	•	•	•
26	•	•	•	•	•

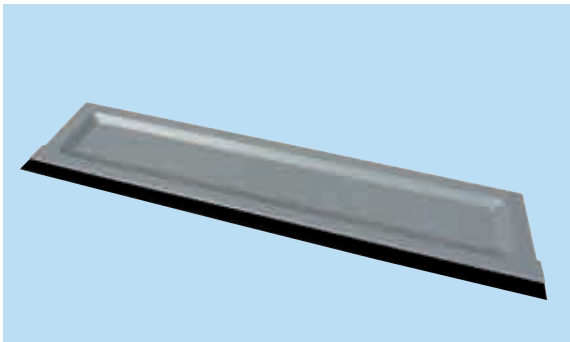


Fußteilschublade

- H10 für Fußteil H16 mit Rollen
- H18 für Fußteil H26 mit Rollen

Stück

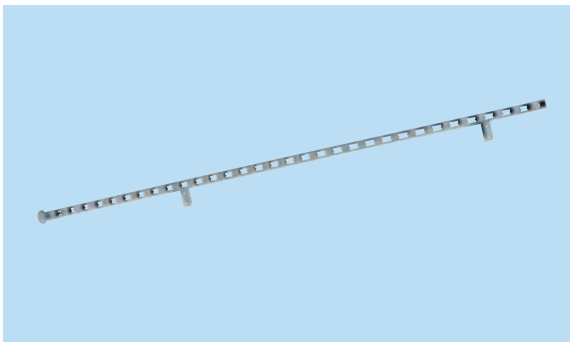
HxTxL	66,5	100	125	133
10x47	•	•	•	•
18x37	•	•	•	•
18x47	•	•	•	•



Sockelblende H16, H26
- mit Prägung

Stück

HxT	66,5	100	125	133
16	•	•	•	•
26	•	•	•	•

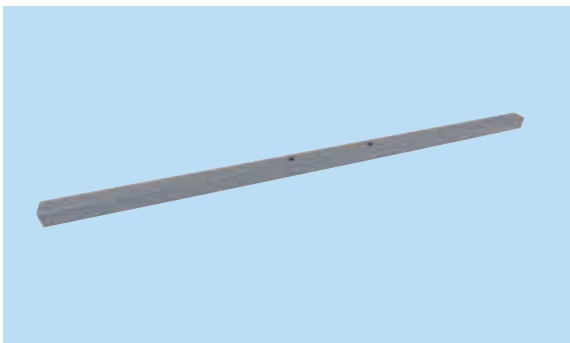


Säulen Gondelstirnrahmen
- mit Deckkappe
- mit Rohreinsatz
- mit Fußteller

Paar

H	120	140	160	180	200	220	240
	•	•	•	•	•	•	•

Hinweis:
Seitengitter
siehe S. 38



Verbindungen für Gondelstirnrahmen

- zzgl. Befestigungssatz

Paar

L	66,5	100	125	133
	•	•	•	•



Konsolen



Konsole leicht 2H
- schrägstellbar

Paar

T	20	25	30	37	47
	•	•	•	•	•



Konsole 3H
- schrägstellbar

Paar

T	47	57
	•	•



Konsole extra schwer 3H
- gerade

Paar

T	37	57	67
	•	•	•



Konsole extra schwer 4H
- gerade

Paar

T	47	57	67	77
	•	•	•	•



Konsole schwer 3H
- schwere Ausführung
- 15° geneigt

Paar

T	57	67	77
	•	•	•



Träger einfach
- für Konsolen

Paar

HxT	67
8	•



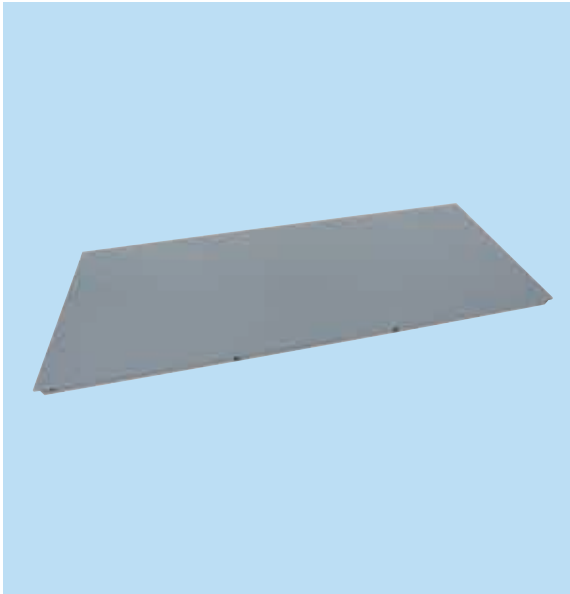
Winkelkonsole 2H
- für Holz- und Glasböden
- schrägstellbar
- auf Wunsch mit Verbindungsrohr

Paar

T	17	22	27	37	47
	•	•	•	•	•

Glasböden bitte nur
mit PVC-Glasauflagen
verwenden! Siehe S. 38

Rückwände

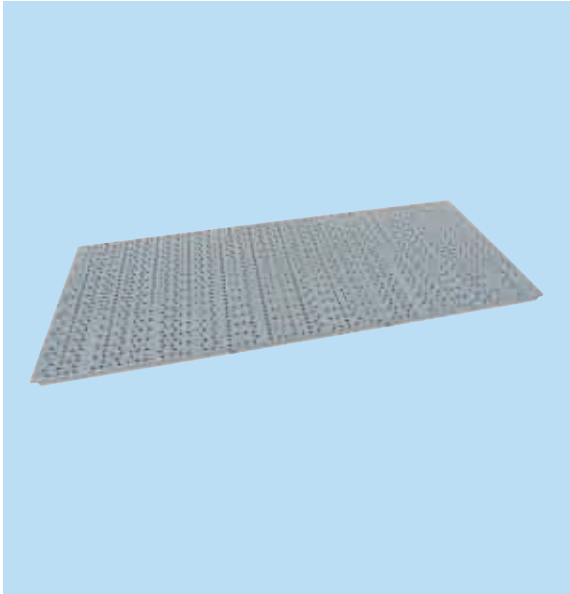


Rückwand GL					Stück
LxH	10	20	30	40	
66,5	•	•	•	•	
100	•	•	•	•	
125	•	•	•	•	
133	•	•	•	•	



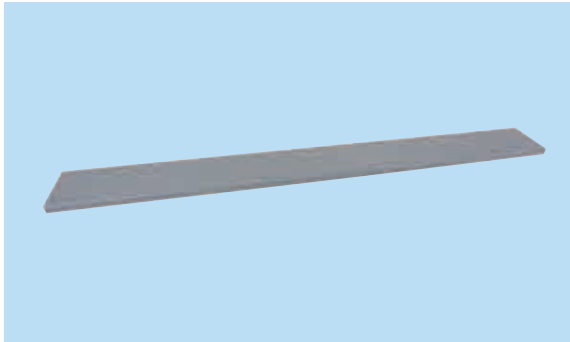
Paneele-Rückwand			Stück
LxH	10	20	
66,5	•	•	
100	•	•	
125	•	•	

Hinweis:
Zubehör
s. S. 30-31

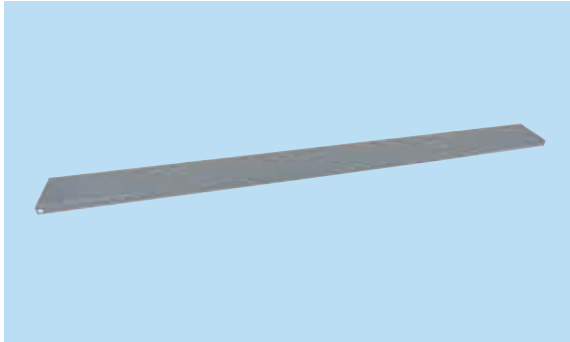


Rückwand H40 - Rundloch		Stück
LxH	40	
66,5	•	
100	•	
125	•	
133	•	

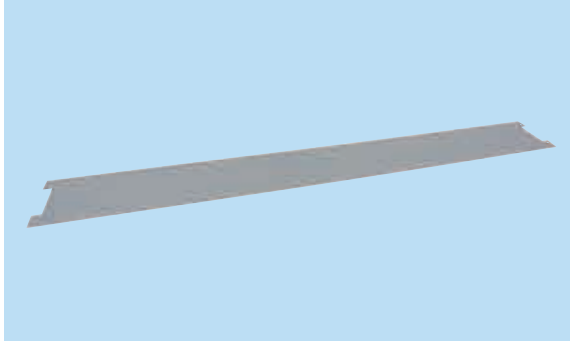
Abdeckungen / Stahlfachboden



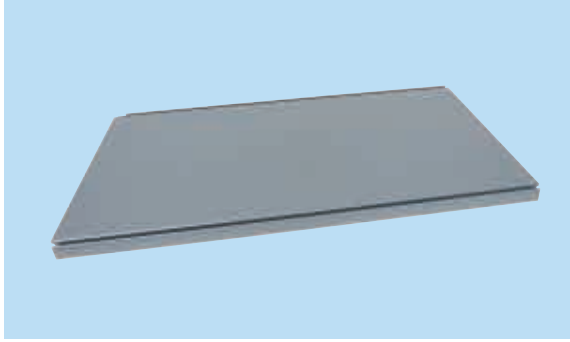
Gondelabdeckung			Stück
LxB	6	8	
66,5	•	•	
100	•	•	
125	•	•	
133	•	•	



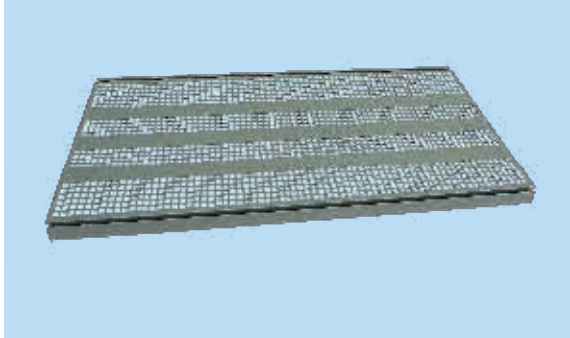
Rückwandabdeckung			Stück
LxB	6	8	
63,5	•	•	
97	•	•	
122	•	•	



Zwischenblech			Stück
LxB	6	8	
66,5	•	•	
100	•	•	
125	•	•	



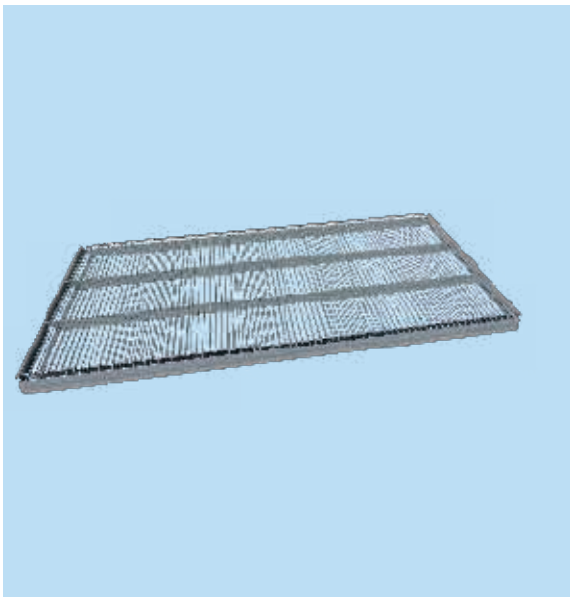
Stahlfachboden									Stück
LxT	20	25	30	37	47	57	67	77	
66,5	•	•	•	•	•	•	•	•	
100	•	•	•	•	•	•	•	•	
125	•	•	•	•	•	•	•	•	
133			•	•	•	•	•	•	



Stahlfachboden - gelocht - RAL-9006			Stück
LxT	37	47	
100	•	•	
125	•	•	

Weitere
Farben
möglich!

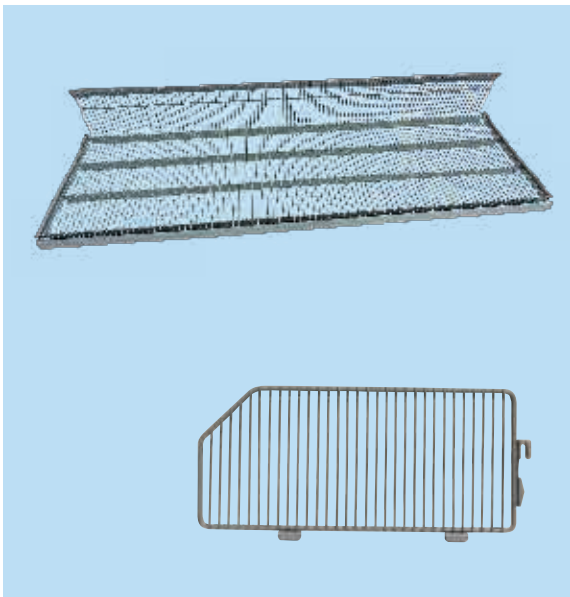
Gitterböden und Körbe



Gitterboden verstärkt
- vor der Säule (VS)

Stück

LxT	37	47	57	67	77
66,5	•	•	•	•	
100	•	•	•	•	•
125	•	•	•	•	•
133		•	•	•	



Euroline-Boden
- zinkmetallisch
- auch als Korb verwendbar
- zu verwenden mit entsprechender Konsole

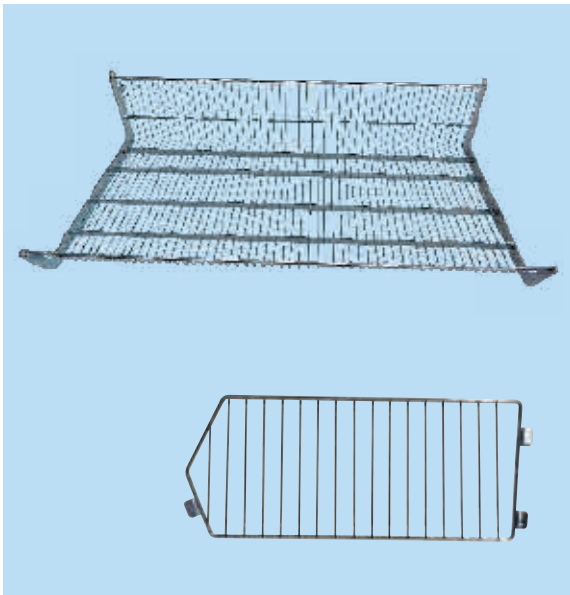
Stück

LxT	37	47	57	67
66,5	•	•	•	•
100	•	•	•	•
125	•	•	•	•
133	•	•	•	•

Euroline-Trenngitter

HxT	37	47	57	67
16	•	•	•	•

Hinweis:
Konsolen
s. S. 13



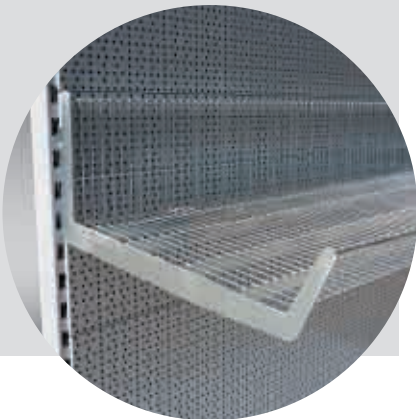
Endloskorb gyz
- H23
- zum Einhängen in Säule

Stück

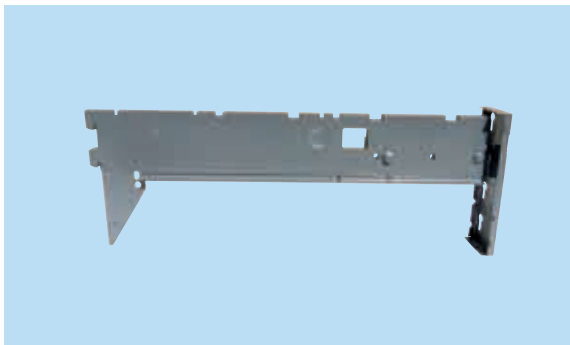
LxT	37	47	57	67
100	•	•	•	•
125	•	•	•	•
133	•	•	•	•

Korb-Trenngitter

HxT	37	47	57	67
20	•	•	•	•
35		•	•	•



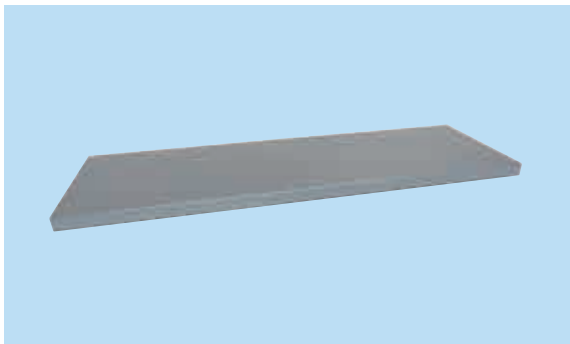
Blenden und Zubehör



Blendenträger H20
- für Blenden H20

Stück

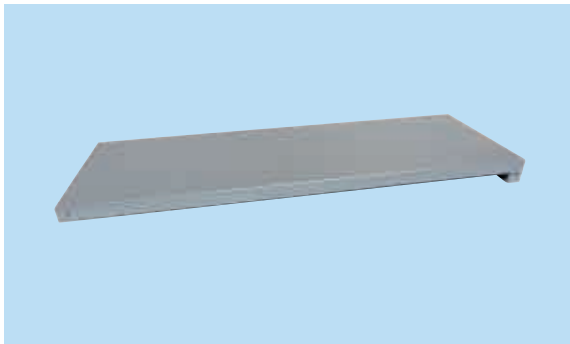
HxT	53-59	63-69
20	•	•



Blende H20

Stück

HxL	66,5	100	125	133
20	•	•	•	•



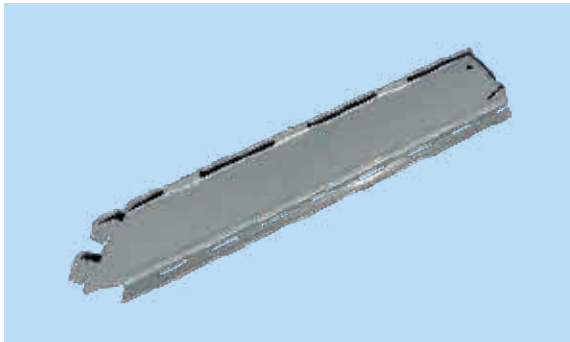
Blendenabschluß H20
- ausziehbar

Stück

HxT	61-76
20	•

Blendenträger für Blendenabschluß

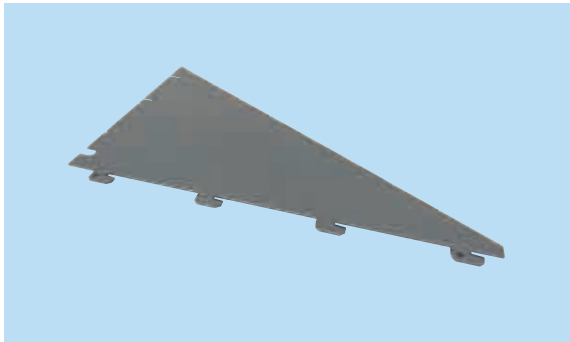
HxT
20



Schräghalter 30°
- zum Einhängen von Rückwand H40

Stück

H	40
	•



Schräghalter Seitenteil
- links und rechts

Paar

H	40
	•

Regalbeleuchtung und Zubehör



LED Fachboden-Beleuchtung
- einfache Befestigung durch 2 Magnetclips, passt unter jeden Fachboden
- inkl. Anschlußkabel und 2 Magnetclips

LED-Fachboden-Beleuchtung

L	66,5	100	125
	•	•	•

Verbindungskabel
- verbindet die Fachboden-Beleuchtung in Reihe geschaltet
- Länge: 20 oder 50 cm

Technische Daten:

HxT:	4,0 x 2,2 cm
Spannung:	230 Volt
Leistung:	9 W / 13 W / 18 W
Helligkeit/Farbe:	4000 K

Stück



LED Preisschiene
- inkl. Anschlußkabel an Stromschiene

LED-Preisschiene

L	100	125
	•	•

Stromschiene
- 150 cm
- für je ein Regal-Element bis 47 cm Tiefe
- inkl. Anschlußkabel (Trafo)

Trafo 200 Watt
- für bis zu 4 LED-Preisschienen
- inkl. Anschlußkabel für Steckdose

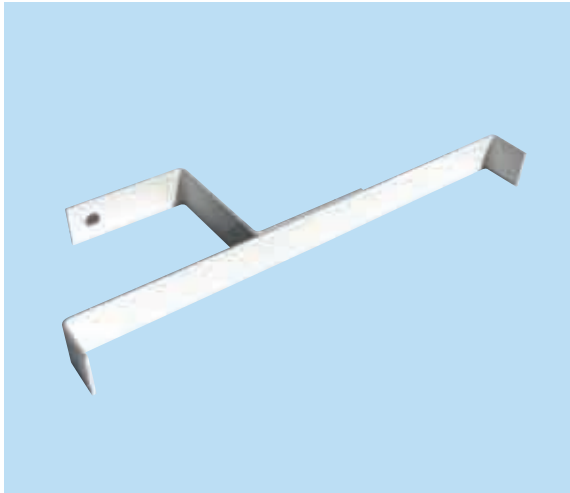
Trafo 300 Watt
- ab 4 LED-Preisschienen
- inkl. Anschlußkabel für Steckdose

Technische Daten:

HxT:	4,9 x 1,2 cm
Leistung:	11,4 / 28,8 W
Spannung:	24 Volt
Material:	Aluminium, PVC, Acryl

Stück

Regalbeleuchtung und Zubehör



Beleuchtungshalter für Blende H20
- zum Einhängen von Leuchten

TxH

5	20
	•

Stück



LED-Regalbeleuchtung

ABS-Lichtblende
Beleuchtungsträger, RAL 9006

T

47	57
•	•

Beleuchtungsblende, RAL 9006

L

66,5	100	125
•	•	•

LED-Regalleuchte, inkl. 20 cm Verbindungskabel
L/Watt 55/7 90/12 115,5/15
 • • •

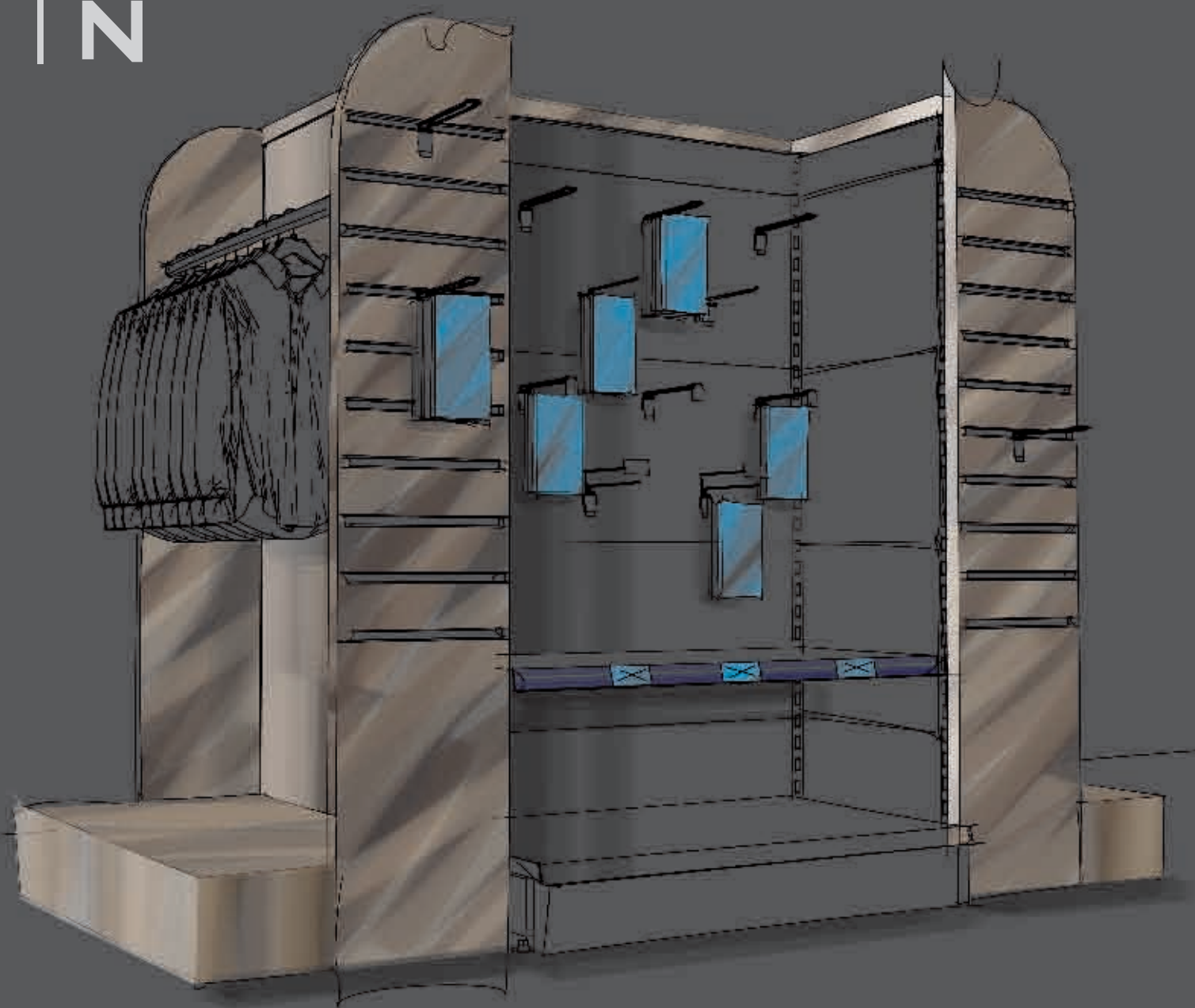
Netzanschlußkabel für LED
- 230V/"Schuko-Stecker", max 6A, Länge 200 cm

Verbindungsleitung

L	20	100	200	400
	•	•	•	•

Leuchtenhalter für LED-Regalleuchte

Leuchtenhalter für LED-Regalleuchte 4 x 6 cm
- zum Anschrauben



Haken und Zubehör



Einzelhaken gvz
- Einzelhaken mit 2 EZ - 1893

VE:200
Stück

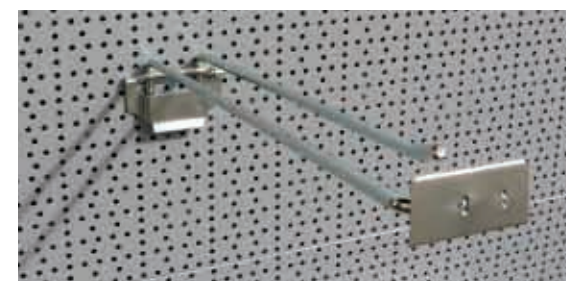
ØxL	80	100	120	140	160	200
3,5	•	•	•	•	•	•



Einzelhaken gvz
- Einzelhaken mit 2 EZ - 1929

VE:100
Stück

ØxL	200	300	400
6	•	•	•



Spezialhaken gvz
- mit Etikettenschild 60x34 mm
- Gesamtlänge: 450 mm

VE:25
Stück

ØxL	400
8	•



Einzel-Klapphaken gvz

VE:100
Stück

ØxL	200	300	400
4,8	•	•	•
6	•	•	•



Einzel-Klapphaken gvz
- mit seitlichem Steg für Nachrüstfahne

VE:100
Stück

ØxL	200	300	400
4,8	•	•	•
6	•	•	•



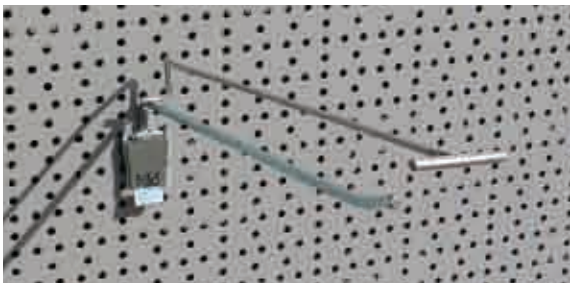
Einzel-Klapphaken gvz
- mit seitlichem Steg für PET

VE:100
Stück

ØxL	300
4,8	•
6	•

Maße in mm

Haken und Zubehör



Einzel-Klapphaken gvz
- für Pendeltaschen

ØxL	200	300	400
4,8	•	•	
6		•	•
8	•	•	•*

VE:100 Stück

*VE: 50 Stück



Doppelhaken gvz hinten offen

ØxL	120	160	200	300
3,5	•	•	•	
4				•

VE:200 Stück



Doppel-Klapphaken gvz

ØxL	200	300	400	500
4,8	•	•		
6		•	•	•

VE:100 Stück



Doppel-Klapphaken gvz
- für Pendeltaschen

ØxL	120	200	300	400
4,8	•	•	•	•

VE:100 Stück



Doppel-Klapphaken gvz
- stabile Ausführung
- für Pendeltaschen

ØxL	400	500
4,8 / 8	•	•

VE:50 Stück



Doppelhaken gvz
- mit 4 Einsteckzapfen - 1986 -

ØxL	160	200	300
3,5	•	•	
4,8			•

VE:100 Stück

Maße in mm



Haken und Zubehör



Gitterwand-Einzelhaken gvz

ØxL	120	200
4,8	•	•

VE:200 Stück



Gitterwand-Einzelhaken gvz
- für Pendeltasche

ØxL	120	200
4,8	•	•

VE:100 Stück



Gitterwand-Doppelhaken gvz

ØxL	120	200
4	•	•

VE:100 Stück



Gitterwand-Doppelhaken gvz
- für Pendeltaschen

ØxL	120	200
4	•	•

VE:100 Stück



Lamellen-Einzelhaken gvz
- für Paneele-Rückwand

ØxH	200	300
4,8	•	•

VE:100 Stück



Lamellen-Einzelhaken gvz
- für Pendeltasche
- für Paneele-Rückwand

ØxH	200	300
4,8	•	•

VE:100 Stück

Maße in mm

Haken und Zubehör



Lamellen-Doppelhaken gvz
- für Paneele-Rückwand

VE:100
Stück

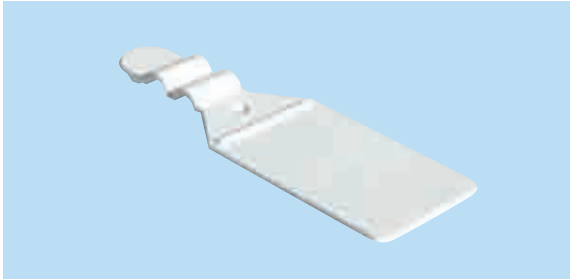
ØxH	120	200	300
4	•	•	•



Lamellen-Doppelhaken gvz
- für Pendeltaschen
- für Paneele-Rückwand

VE:100
Stück

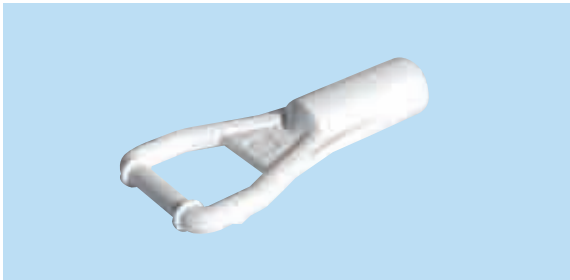
ØxH	200	300
4	•	•



Nachrüstfahne
- Kunststoff, weiß

VE:100
Stück

ØxHxB	27x27	42x27	42x27
4,8	•	•	
6			•



Nachrüstadapter
- Kunststoff, weiß
- für Nachrüstfahne

VE:100
Stück

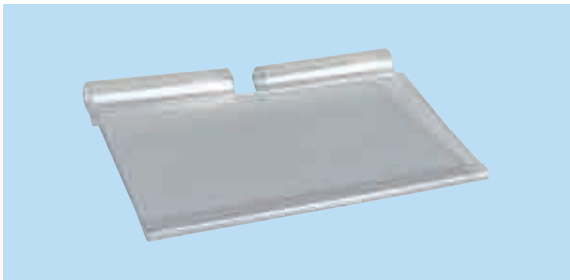
Ø	4,8	6	7	8	10
	•	•	•	•	•



Nachrüstadapter für Pendeltasche
- Kunststoff, silber

VE:100
Stück

Ø	8	10	12
	•	•	•



Pendeltasche
- transparent
- 40x75 auch in weiß lieferbar

VE:100
Stück

ØxHxL	40x52	40x75	40x80	40x70
4,8	•	•	•	•

Maße in mm

Haken und Zubehör



Werkzeughalter gvz
- mit Schraube
- mit Gummi*

Stück

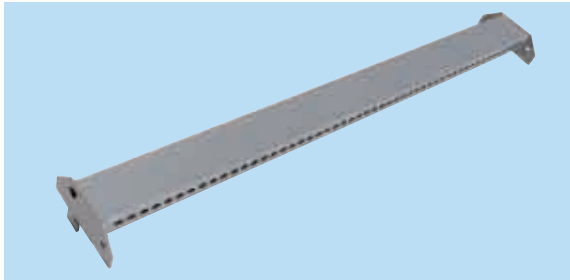
ØxL	100	120	200	300
4		•		
7	•		•*	•



Hammer-Klapp-Halter gvz
- für Nachrüstfahne

Stück

BxL	200
50	•



Trageschiene 50 x 20 mm gelocht
- RAL-9001
- RAL-9006

Stück

L	66,5	100	125	133
	•	•	•	•

weitere
RAL-Töne
möglich!



Aufsteck-Gerätehalter gvz
- für Trageschiene 50 x 20 mm
- für Pendeltasche*

Stück

BxL	300	400*
60	•	•



Aufsteck-Halter gerade
- mit Aufkantung gvz

Stück

ØxL	200	250	300	400	500
8	•	•	•		
10				•	•



Aufsteck-Halter mit Platte

Stück

ØxL	250	400	450	550
8	•			
10		•		
12			•	•

Maße in mm

Haken und Zubehör



AS-Halter schräg m. 16 Zapfen
- RAL-9006

Stück

ØxH 500
8 •



AS-Konsolen
- RAL-9006

Paar

T 37 47
• •



AS-Drahtrollenhalter gvz
- eingreifend

VE:100
Stück

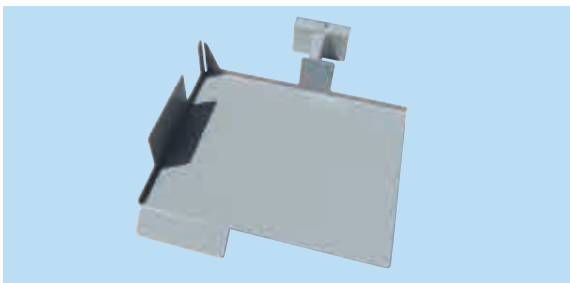
ØxL 500 740
12 • •



AS-Scheibenhalter
- eingreifend
- RAL-9006

VE:100
Stück

HxL 200
150 •



AS-Kettensägenhalter
- inkl. Schraube und Mutter M8
- RAL-9006

VE:100
Stück

BxT 400
320 •



Halter für Kühltaschen
- für 60er Säule
- RAL-9006

VE:100
Stück

HxT 90
120 •

Maße in mm



Haken und Zubehör



AS-Schlauch- und Sattelhalter gvz
- mit Scannerblech 70 x 42 mm

Stück

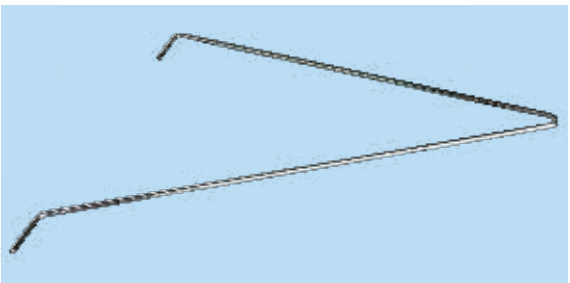
BxL 45
7 •



Halter für Angelrollen
- RAL-9006
- RAL-9005

Stück

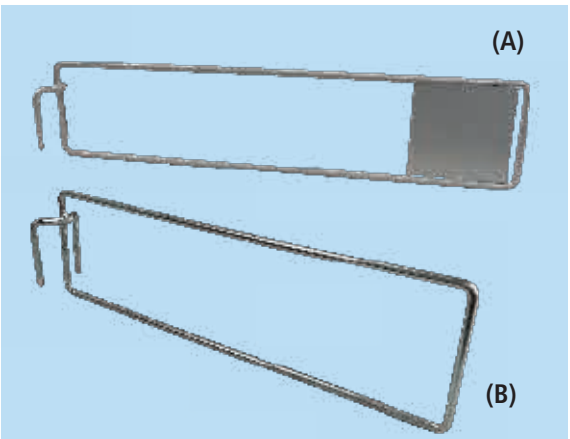
BxT 100
35 •



AS-Halter schwenkbar
- verchromt

Stück

HxT 550
350 •



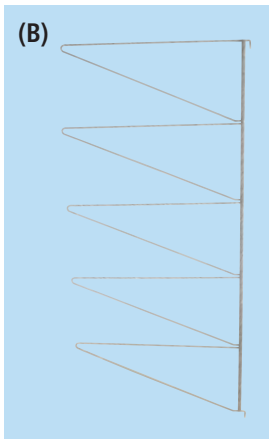
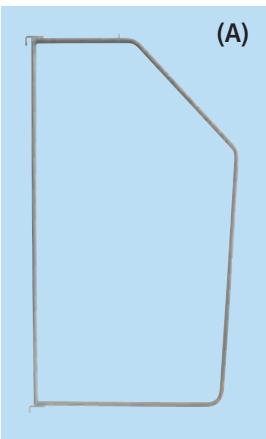
AS-Trennbügel mit Platte (A)
- verchromt
- Platte 100 x 100 mm

Stück

HxT 320 420
110 • •

AS-Trennbügel (B)
- verchromt

HxT 320 420
110 • •



AS-Pferdedeckenhalter (A)
- Rundrohr D20/2 (oben)

Stück

HxT 840
1480 •

AS-Schabrackenhalter (B)
- Rundrohr D15/6, 5-stufig

HxT 730
1555 •

Hinweis: AS-Halter benötigen jeweils zwei gelochte Trageschienen!

Maße in mm

Regal-Vitrinen



Regal-Vitrine als Bodenregal

Stück

- integrierbar
- robust & sicher
- abschließbar
- verschiedene Größen & Modelle
- kombinierbar
- RAL 9006

inkl.:
- Glasschiebetür aus Sicherheitsglas
- Schloss
- Montagebausatz

BxHxT	47	57
100x140	•	•
100x180	•	•
125x140	•	•
125x180	•	•

Fachböden müssen separat bestellt werden.
Optionales Zubehör, weitere Maße, Farben und Beleuchtung auf Anfrage!



Regal-Vitrine als Einbauelement

Stück

- integrierbar
- robust & sicher
- abschließbar
- verschiedene Größen & Modelle
- kombinierbar
- RAL 9006

inkl.:
- Glasschiebetür aus Sicherheitsglas
- Schloss
- Montagebausatz

BxHxT	47	57
100x80	•	•
125x80	•	•

Fachböden müssen separat bestellt werden.
Optionales Zubehör, weitere Maße, Farben und Beleuchtung auf Anfrage!

Zubehör



Gemüsestand

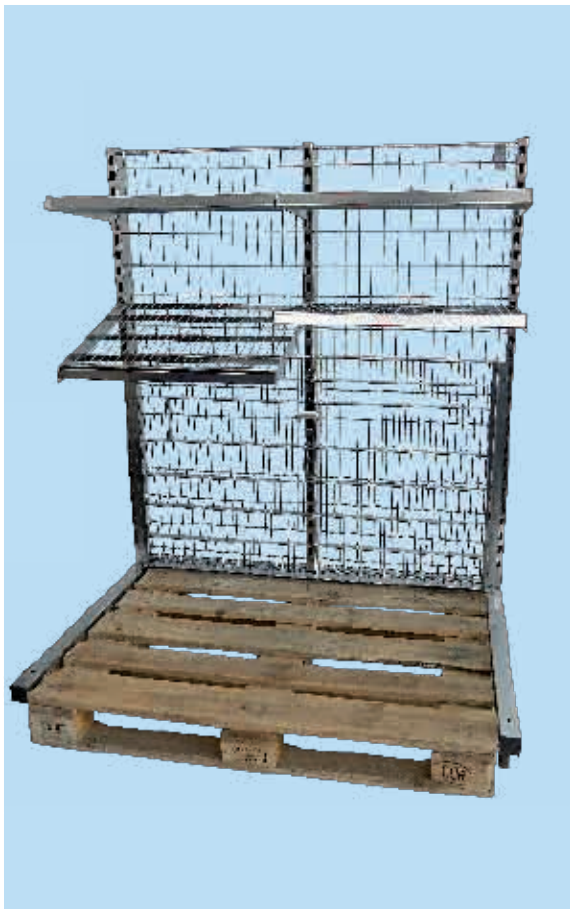
Stück

Fahrbares Untergestell für bis zu 3 Obst- und Gemüseboxen.

- verchromt
- zusammenlegbar
- Neigung verstellbar, 5 Stufen zum einrasten
- Belastung bis 100 kg
- stabile Konstruktion
- einfache Handhabung
- Lieferung ohne Körbe

Maße zusammengelegt:
126 x 61 x 12 cm

Breite: 60 cm
Höhe: 100 - 120 cm
Tiefe: 96 - 113 cm



ABS-Aktionsmobil

Stück

kompatibel + praktisch + fahrbar

- Bodengitter hochklappbar für Palettenplatzierung
- 4 variable Ebenen, einzeln verstellbar in Höhe und Neigung, Tiefe 47 cm
- bis zu 300 kg belastbar
- extrem robuste Konstruktion
- rollbar mit Feststellbremse
- hohe Variabilität
- hochwertige Verarbeitung



BxHxT	86
131x158	•

Zubehör für Paneele-Rückwand

Hinweis:
Paneele-Rückwand
siehe Seite 14



Schuhträger
- RAL-9006

- Schuhträger schräg (rechts)
- Schuhträger schräg (links)

Stück



Schuhträger
- RAL-9006

- Schuhträger gerade

Stück



Brillenhalter
- verchromt

Stück

BxT
140 160
•



Handschuhhalter
- RAL-9006

- Handschuhhalter schräg
- Handschuhhalter gerade

Stück

Maße in mm

Zubehör für Paneele-Rückwand

Hinweis:
Paneele-Rückwand
siehe Seite 14



Holzträger
- Alu, für Holzboden 19 mm

Stück

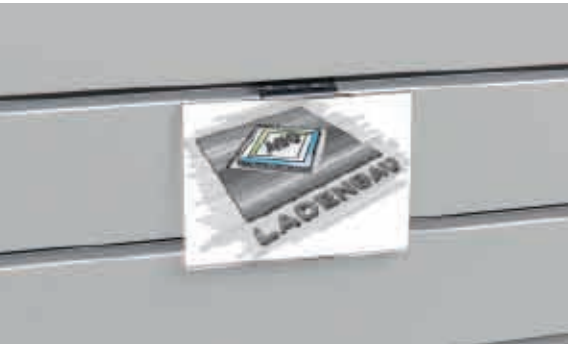
BxT
75 93
•



Konsole
- RAL-9006
- gerade

Paar

HxT
70 300
•



Schilderhalter
- klarsicht
- Querformat

Stück

DIN A5 A6
• •



Prospekt-Box
- RAL-9006
- mit klarer Plexiglas-Frontscheibe

Stück

BxT
220 40
•



Ablage
- RAL-9006

Stück

BxT
300 300
•

Maße in mm

Plakatrahmen und Zubehör

PVC-Schutzhülle
- auf Format gefaltet
- für Plakatrahmen (Abbildung)

PVC-Schutzfolie
- für Alu-Klapprahmen

DIN	A0	A1	A2	A3	A4	A5
	•	•	•	•	•	•

Alu-Klapprahmen für Wandmontage
- für den Outdoorbereich geeignet
- mit Anti-Reflexfolie zum Schutz vor Witterungseinflüssen

DIN	A0	A1	A2	A3	A4
	•	•	•	•	•

Gehwegaufsteller
- mit Anti-Reflex-Schutzfolie gegen Feuchtigkeit
- zusammenklappbar

DIN	A1
	•

Plakatständer „T“ + „L“
- doppelseitig
- RAL-9006
- Höhe: 150 bis 240 cm
- Breite „T“: 60 cm
- Breite „L“: 33 cm

DIN	A3
	•

Stück

Stück

Stück

Stück

Auslauf-Artikel!

Scanning-Preisschienen

P12 H4 Scanning-Preisschienen
- für Stahlfachböden
- Höhe: 40 mm

P14 H4 Scanning-Preisschienen
- für Körbe und Rundgitter
- Höhe: 40 mm

P25 H4 Scanning-Preisschienen
- mit doppelseitigem Kleband
- Höhe: 40 mm
- auch mit Magnetstreifen lieferbar

RAL-Töne:

- 1021 (gelb)
- 3020 (rot)
- 6018 (hellgrün)
- transparent
- 9001 (weiß)
- 5010 (blau)
- 9006 (silber)
- 6029 (grün)
- 7016 (anthrazit)

L	654	989	1239	1319
P12	•	•	•	•
P14	•	•	•	•
P25	•	•	•	•

Scanning Preisschiene
- für Holzböden
- Höhe: 40 mm
- transparent

HxL	654	989	1239
40	•	•	•

Vorhänger für Scanningschiene
- PVC, transparent
„Werbung“, „Neuheit“, „Aktion“
Textfeldgröße: 25x70 mm

HxTxL	70
65x0,5	•

Stück

Stück

Stück

Maße in mm

Textilzubehör

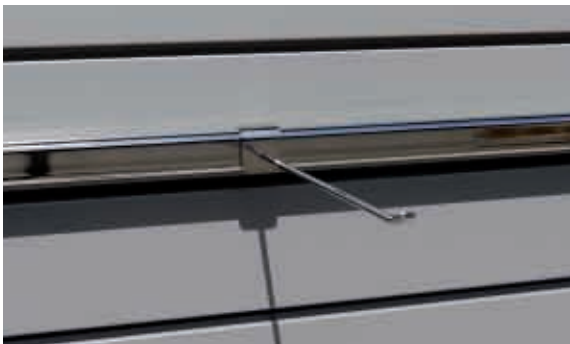


Trageschiene oval 3 x 1,5
- verchromt

Stück

TxL	66,5	100	125	133
4	•	•	•	•

Maße in cm



Aufsteckhalter gerade
- verchromt
- für Trageschiene oval

Stück

ØxT	150	250	300	400
4,0	•	•		
7,0	•	•		
10			•	•
12				•



Aufsteckhalter mit Platte
- verchromt
- für Trageschiene oval

Stück

ØxT	400
10	•



Aufsteckhalter gerade
- verchromt
- für Trageschiene oval
- mit einer Kugel

Stück

ØxT	400
30	•



Aufsteckhalter schräg
- verchromt
- für Trageschiene oval
- mit 9 Kugeln

Stück

ØxT	400
30	•

Textilzubehör

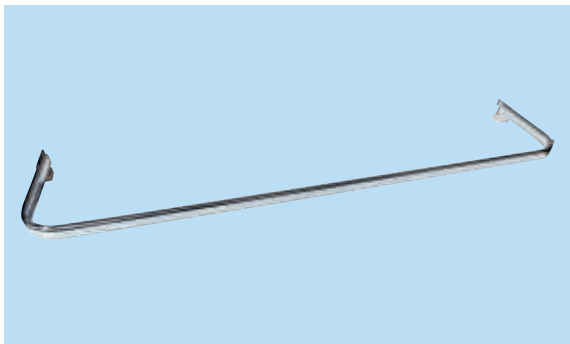


Hut- und Helmhalter
- für Pendeltaschen
- für Trageschiene oval
- für Rückwand RL

Stück

ØxT	200
8	•

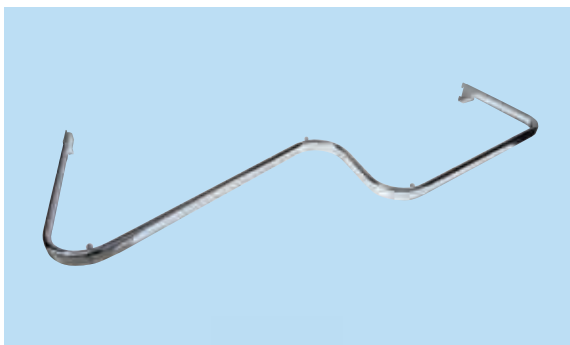
Maße in mm



Konfektionsrahmen gerade
- verchromt

Stück

TxL	66,5	100	125	133
25	•	•	•	
35	•	•	•	•



Konfektionsrahmen Z-Form
- verchromt

Stück

TxL	100	125	133
45	•	•	•



Konfektionsständer verchromt
- 4-Arm mit Plakatrahmen DIN A4
- 2 Arme schräg
- 2 Arme gerade
- fahrbar
- Arme höhenverstellbar

Stück

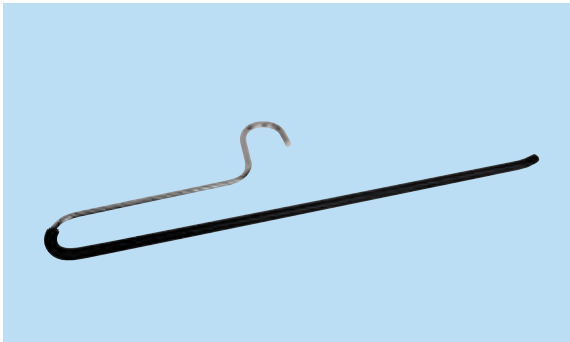
BxH	210
105	•

Textilzubehör



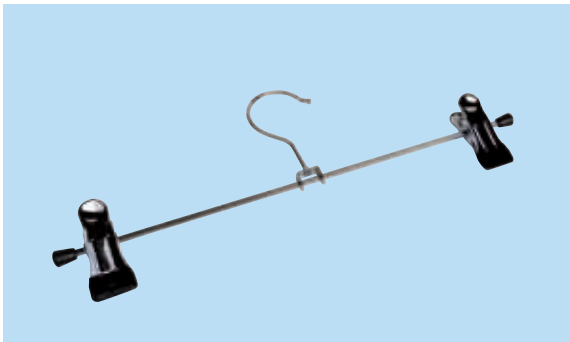
Formbügel
- schwarz
- Breite: 45 cm

Stück



Hosenbügel Metall
- schwarz
- Breite: 42 cm

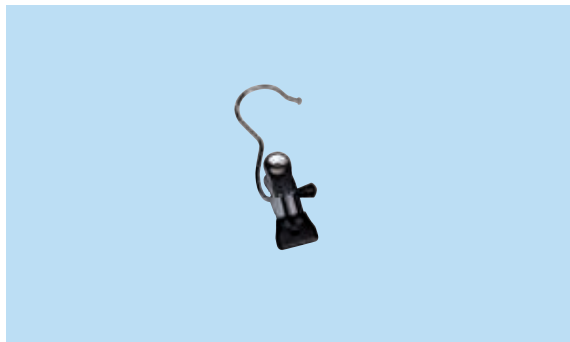
Stück



Klammerbügel Standard
- mit 2 Klammern schwarz

Stück

B	12	30
2 Klam.	•	•



Klammerbügel Standard
- mit 1 Klammer schwarz

Stück

B	3
1 Klam.	•



Schuhpräsentier
- für Fachboden
- RAL-9006

Stück

LxT	12
30	•

Weitere
Farben auf
Anfrage!

Maße in mm

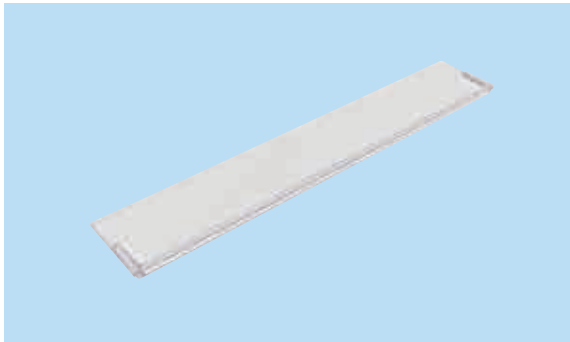
Zubehör



Abteilleiste Kunststoff

Stück

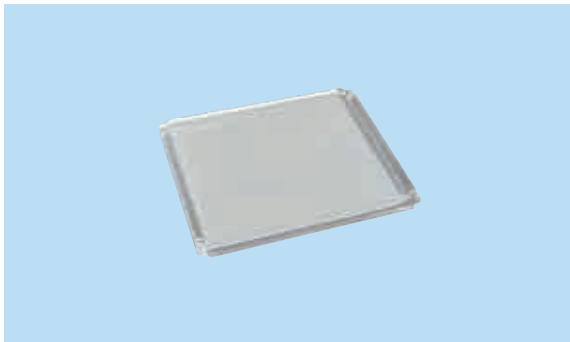
HxL	66,5	100	125	133
4,5	•	•	•	•
7,5	•	•	•	•



Trennscheibe Kunststoff

Stück

HxL	17,7	22,3	27,7	34,3	44,3	54,3
4,5	•	•	•	•	•	•
7,5	•	•	•	•	•	•



Querscheibe Kunststoff

Stück

HxL	8,4	16,8
4,5	•	•
7,5	•	•



Trennscheibe verzahnt

Stück

HxL	17,7	22,3	27,7	34,3	44,3	54,3
4,5	•	•	•	•	•	•
7,5	•	•	•	•	•	•



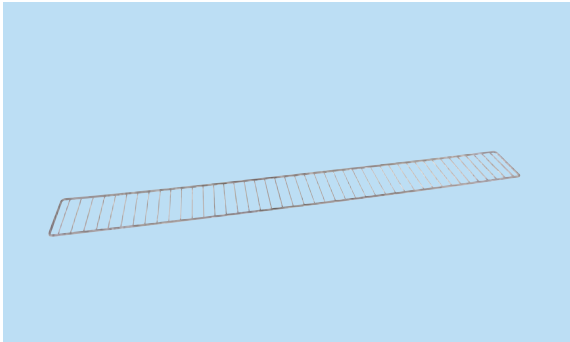
Frontscheibe Plexi klar
- Stärke 6mm

Stück

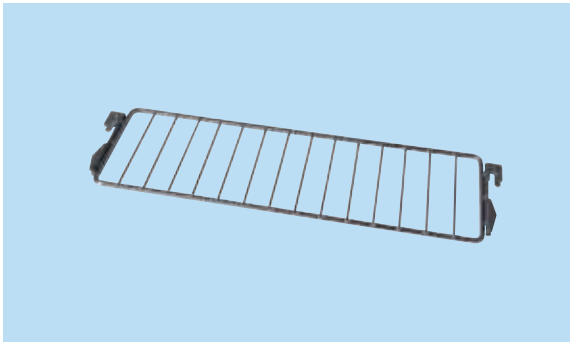
HxL	98,8	123,8
8	•	•
12	•	•

Weitere
Maße auf
Anfrage!

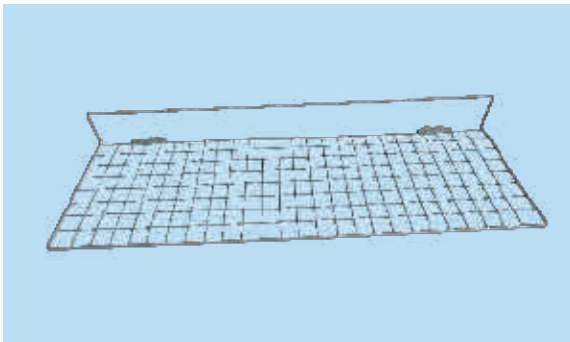
Zubehör



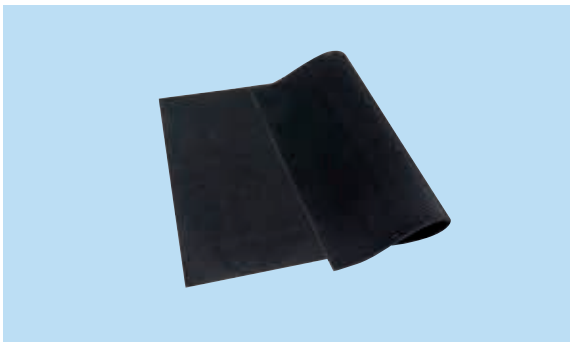
Frontgitter verchromt / RAL 9006					VE:25 Stück	
HxL	66,5	100	125	133		
9,5	•	•	•	•		
17	•	•	•	•		



Trenngitter verchromt / RAL 9006								VE:50 Stück	
HxT	20	25	30	37	47	57	67		
9,5	•	•	•	•	•	•	•		
17	•	•	•	•	•	•	•		



Seitengitter mit Bügel		Stück
<ul style="list-style-type: none">- RAL-9001- RAL-9006- links und rechts verwendbar- Bügel-Tiefe: 12 cm		
HxB	37	Hinweis: Haken, siehe S. 23
120	•	



Riefengummi			Stück	
- grau / schwarz				
B	44	54		
grau	•	•		
schw.	•	•		
			Längenmaß: lfm.	



PVC Glasauflagen		VE:100 Stück
- für Glasböden bei Verwendung von Winkelkonsole 2H		
Ø	1,4	
	•	

Einkaufswagen



SB-Einkaufswagen		Stück	
- mit Klappkorb			
- Griff oval			
		Weitere Farben auf Anfrage!	
BxTxH	100		
95x55	•		



Plattformwagen		Stück	
- robuste Bauweise			
- hochglanzverzinkt			
- pulverbeschichtet			
- Plattform mit anitrutsch-Beschichtung			
BxTxH	109		
100x68	•		



Einkaufswagen		Stück	
- mit Kindersitz			
- Griff oval			
- Griff digital bedruckbar			
		Weitere Farben auf Anfrage!	
BxTxH	106		
100x62	•		
Kinder-Einkaufswagen		Stück	
- mit Fahne und Führungsriff			
- Griff und Fahne digital bedruckbar			
		Weitere Farben auf Anfrage!	
BxTxH	65		
52x37	•		



Parkbox		Stück	
- verzinkt und pulverbeschichtet			
- Stahlkonstruktion			
- Wände und Dach aus Polycarbonat, transparent, 6 mm			
		Weitere Farben auf Anfrage!	
BxHxL	300 400 500 600 700		
260x248	• • • • •		

Zubehör



Einkaufskorb mit einem Griff
- Kunststoff, Volumen 22 Liter

BxTxH 22,5
43x30 •

Korbstapelwagen verchromt
- mit Bügel

BxTxH 91
37,5x43 •

Stück

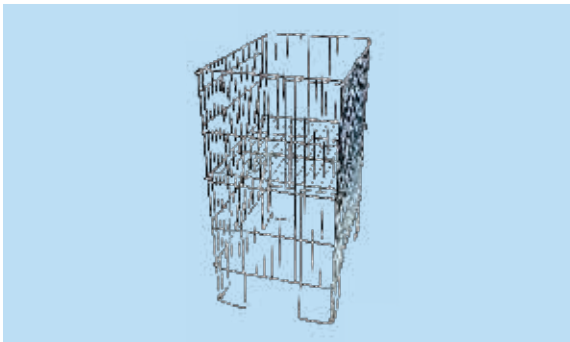
Weitere
Farben auf
Anfrage!



Aktionskorb gvz
- Boden ist höhenverstellbar
- fahrbar

BxHxT 85
60x60 •

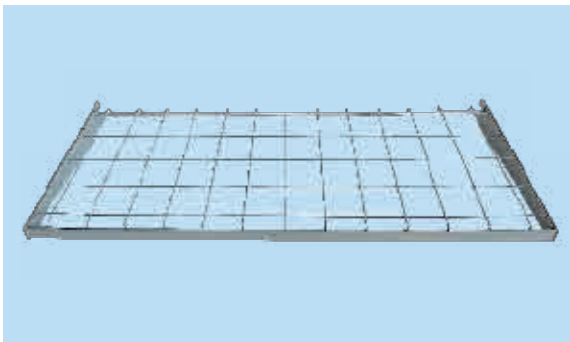
Stück



Drahtschütte klappbar gvz
- Boden ist höhenverstellbar
- klappbar

BxHxT 80
40x55 •
55x55 •

Stück



Gitter-Rahmenetage mit 1 Haken
- mit Aufnahme für Scannerschiene
- RAL-7016
- RAL-9006

LxT 47
100 •
125 •

Stück



Pflanzstabständer 9 Fächer
- RAL-9006

BxHxT 44
40x82 •

Stück

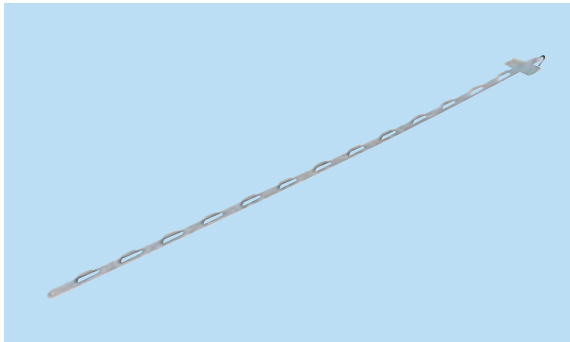
Zubehör



Stiller Verkäufer für Säule
- T600
- Quadratloch-Korb
- RAL-9001 oder RAL-9006

BxLxH 3
25x25 •

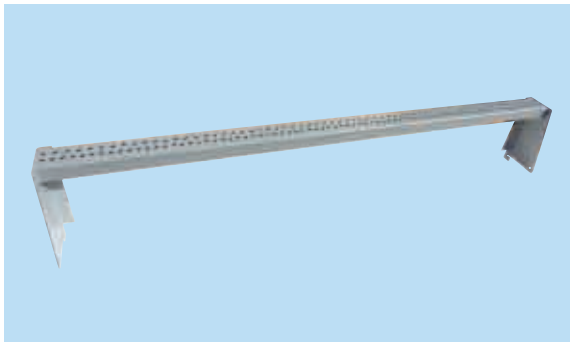
Stück



Aktionsleiste 13-Laschen
- RAL-9001
- RAL-9006

H 115
•

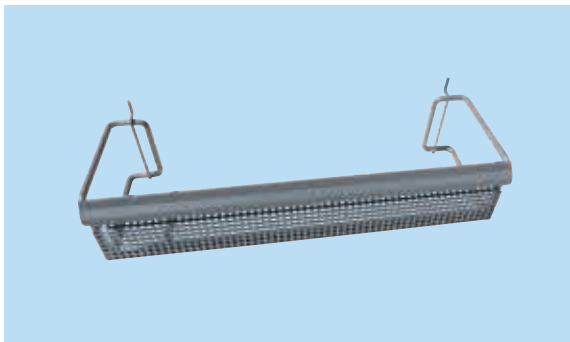
Stück



Kombi-Lochschiene mit 1 Haken
- RAL-9006

LxT 4 16 26 36
100 • • • •
125 • • • •

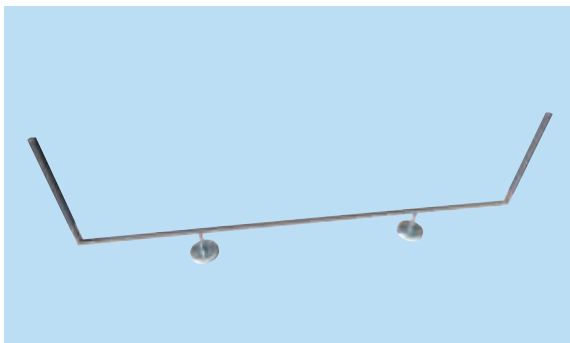
Stück



Leinendisplay Quadro
- mit Vorrichtung für Scannerschiene
- für Rückwand-Rundloch
- RAL-9006

BxHxT 14 28
48,5x6 • •

Stück



Fokus U-Rahmen
- RAL-9006

LxH 15 25
100 • •
125 • •

Stück

Zubehör



Wühltisch verchromt
- fahrbar
- inkl. 1 Trenngitter
- inkl. 2 Gitterböden

BxTxH 60
120x80 •

Stück



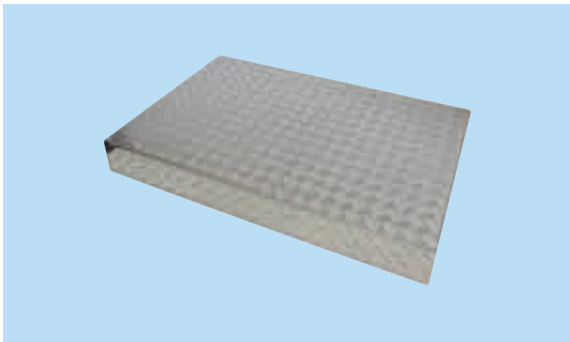
Palettenaufsatzgitter
- einseitig MW 12/15, RAL-9006, 145x120x80 cm
- zweiseitig MW 12/15, RAL-9006, 145x120x40x40 cm

PA-Frontgitter MW12/15
L116 H42 cm

PA-Gitterkorb schwer M25
L116 T57 cm

PA-Gitterboden verstellbar M25
L116 T37 cm

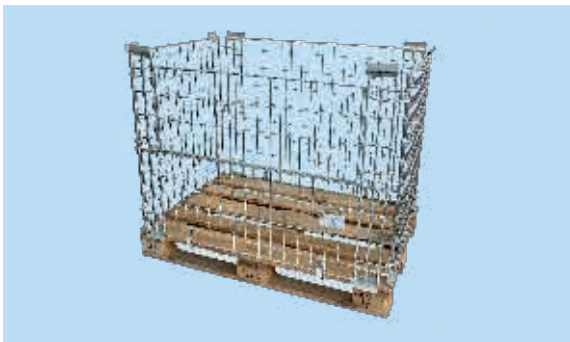
Stück



Alu Riffelblech Pal.-Überzug
- mit einseit. Ausschnitt für Gabel-Hubwagen

LxBxH 15
125x80 •

Stück



Paletten-Gitterbox stapelbar
- verz., 1-fach abklappbar, 120x80x85 cm

Trenngitter für Paletten-Gitterbox
- verz., 72x40 cm

Aufsatzkorb für Paletten-Gitterbox
- verz., 122x47x17 cm

Stück



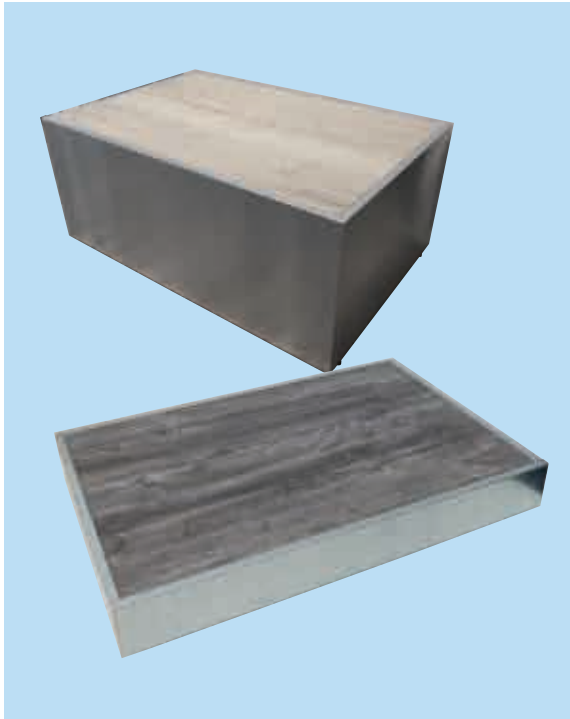
Hubwagen
- Tragkraft 2000 kg
- leichtgängig und effektiv
- hochwertige Verarbeitung

Hubwagen kurz
- Gabellänge 80 cm
Hubwagen lang
- Gabellänge 120 cm

Stück



Zubehör



Aktionspodest

Typ1, 120x80 cm, Höhe 15 cm
Einlegeboden OSB-Platte, 114x74 cm
Einlegeboden HKS-Platte, 114x74 cm
Einlegeboden LH-Platte, 114x74 cm

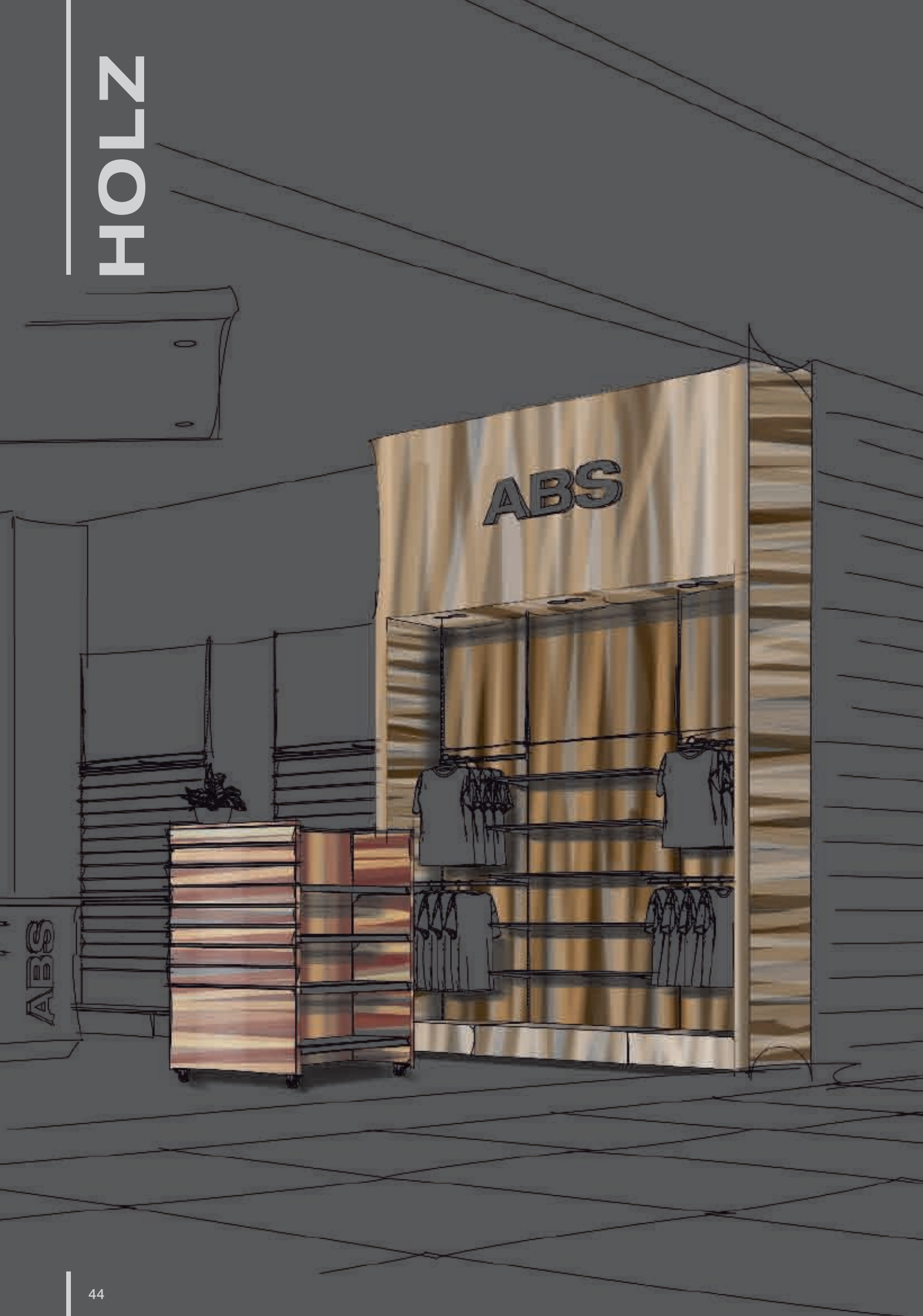
Typ1 hoch, 120x80 cm, Höhe 50 cm
Einlegeboden OSB-Platte, 114x74 cm
Einlegeboden HKS-Platte, 114x74 cm
Einlegeboden LH-Platte, 114x74 cm

Typ 2, 200x100 cm
Einlegeboden OSB-Platte, 194x94 cm
Einlegeboden HKS-Platte, 194x94 cm
Einlegeboden LH-Platte, 194x94 cm

Stück

Legende / Zeichenerklärung

B	Breite	cm	Zentimeter
H	Höhe	m	Meter
L	Länge	mm	Millimeter
T	Tiefe	W	Watt
Ø	Durchmesser	lfm.	Laufender Meter
	Hinweis	RL	Rundlochung
	Tipp		



Holz, wenn's schön werden soll !

Wir realisieren nicht nur Fachmärkte auf höchstem Niveau, sondern liefern das benötigte Mobiliar auch gleich mit. Von Theken, Vitrinen, Verkleidungen bis hin zum kompletten „Shop in Shop“. Holz erzeugt eine angenehme Atmosphäre in Ihrem Geschäft, so erschaffen Sie ein unverwechselbares Verkaufserlebnis für Ihre Kunden.



Unsere
Standard-Holz-Dekore:

Halifax Eiche natur

Hamilton Eiche natur

Halifax Eiche tabak

Nebraska Eiche natur

Holzelemente

Holzfachboden auf Winkelkonsole

- Materialstärke: 19 oder 25 mm

Stück

LxT	40	50	60
66,5	•	•	•
100	•	•	•
125	•	•	•

Holzfachbodenauflage

- mit Abkantung für Scannerschiene

- Materialstärke: 19 mm

Stück

LxT	37	47	57
66,5	•	•	•
100	•	•	•
125	•	•	•

Holzschütten

- Materialstärke: 19 mm

Stück

LxT	40
66,5	•
100	•
125	•

Gondelabdeckungen

- Materialstärke: 19 mm

Stück

LxT	7,6	9,6
66,5	•	•
100	•	•
125	•	•

Holzrückwände

- Materialstärke: 19 mm

Stück

LxH	40	60	80
66,5	•	•	•
100	•	•	•
125	•	•	•



Holzelemente

Holzrückwände mit Slots
- Materialstärke: 19 mm
- Slots in 10er oder 20er Schritten

Stück

LxH	40	60	80
66,5	•	•	•
100	•	•	•
125	•	•	•

Kopfgondel-Überbau
- Materialstärke: 25 mm
- Tiefe 12 / 15 cm

Stück

LxH	160	180	200
66,5	•	•	•
100	•	•	•
125	•	•	•

Kopfgondel-Überbau mit Slots
- Materialstärke: 25 mm
- Tiefe 30 cm
- Slots in 20er Schritten (7 Stück)

Stück

LxH	160	180	200
66,5	•	•	•
100	•	•	•
125	•	•	•

Slotwall
- Materialstärke: 19 mm
- Slots in 20er Schritten

Stück

LxH	120	140	160	180	200	220
66,5	•	•	•	•	•	•
100	•	•	•	•	•	•
125	•	•	•	•	•	•

Eckboxen
- Materialstärke: 19 mm

Stück

LxTxH	180	200	220	240	260	280	300	320	340
47x47	•	•	•	•	•	•	•	•	•
57x57	•	•	•	•	•	•	•	•	•
67x67	•	•	•	•	•	•	•	•	•
77x77	•	•	•	•	•	•	•	•	•

Holzelemente



Sockelauflage
- Materialstärke: 19 mm

Stück

LxT	37	47	57	67	77	100
66,5	•	•	•	•	•	•
100	•	•	•	•	•	•
125	•	•	•	•	•	•



Sockelauflage mit Seitenblende
- Materialstärke: 19 mm
- mit seitlicher Blende links oder rechts

Stück

LxT	37	47	57	67	77	100
66,5	•	•	•	•	•	•
100	•	•	•	•	•	•
125	•	•	•	•	•	•



Sockelauflage für Überbauregal
- Materialstärke: 19 mm
- mit Ausschnitt für Überbauregal

Stück

LxT	37	47	57	67	77	100
66,5	•	•	•	•	•	•
100	•	•	•	•	•	•
125	•	•	•	•	•	•



Seitenblende für Sockelauflage
- Materialstärke: 19 mm

Stück

HxT	37	47	57	67	77	100
16	•	•	•	•	•	•



Podeste
- Materialstärke: 19 mm
- Höhe: 15 / 50 cm

Stück

LxBxH	LxBxH
120 x 80 x 15 cm	120 x 80 x 50 cm
100 x 50 x 15 cm	100 x 50 x 50 cm
60 x 40 x 15 cm	60 x 40 x 50 cm



Tische



Aktions-Tisch
- 3er Kombination
- inkl. Tischplatte in Standard-Holz-Dekor
- kombinier- und erweiterbar
- auch einzeln bestellbar

Stück

LxBxH
60 x 60 x 78 cm
60 x 60 x 58 cm
60 x 60 x 18 cm

Weitere
Dekore auf
Anfrage!



Deko-Tisch
- inkl. Stellfüße und 2 Zwischenböden
- Standard-Holz-Dekor

Stück

LxBxH
119 x 79 x 90 cm

Weitere
Dekore auf
Anfrage!



Mehrzweck-Tisch
- inkl. Zwischenboden und Deckplatte
- inkl. 2 Seitenarme für lange Seite, ausziehbar/abklappbar
für 4 Holzschütten (60 x 40 x 12 cm)
- inkl. 4 Metallschütten (77 x 35 x 20 cm) für kurze Seite
in RAL 9006 oder 7016
- Standard-Holz-Dekor

Stück

LxBxH
120 x 80 x 86 cm

Weitere
Dekore auf
Anfrage!



Kombi-Tisch
- 3er Kombination, ineinander verschiebbar
- Metallgestell in RAL 7016
- Standard-Holz-Dekor
- auch einzeln bestellbar

Stück

LxBxH
120 x 60 x 86 cm
108 x 60 x 58 cm
98 x 40 x 30 cm

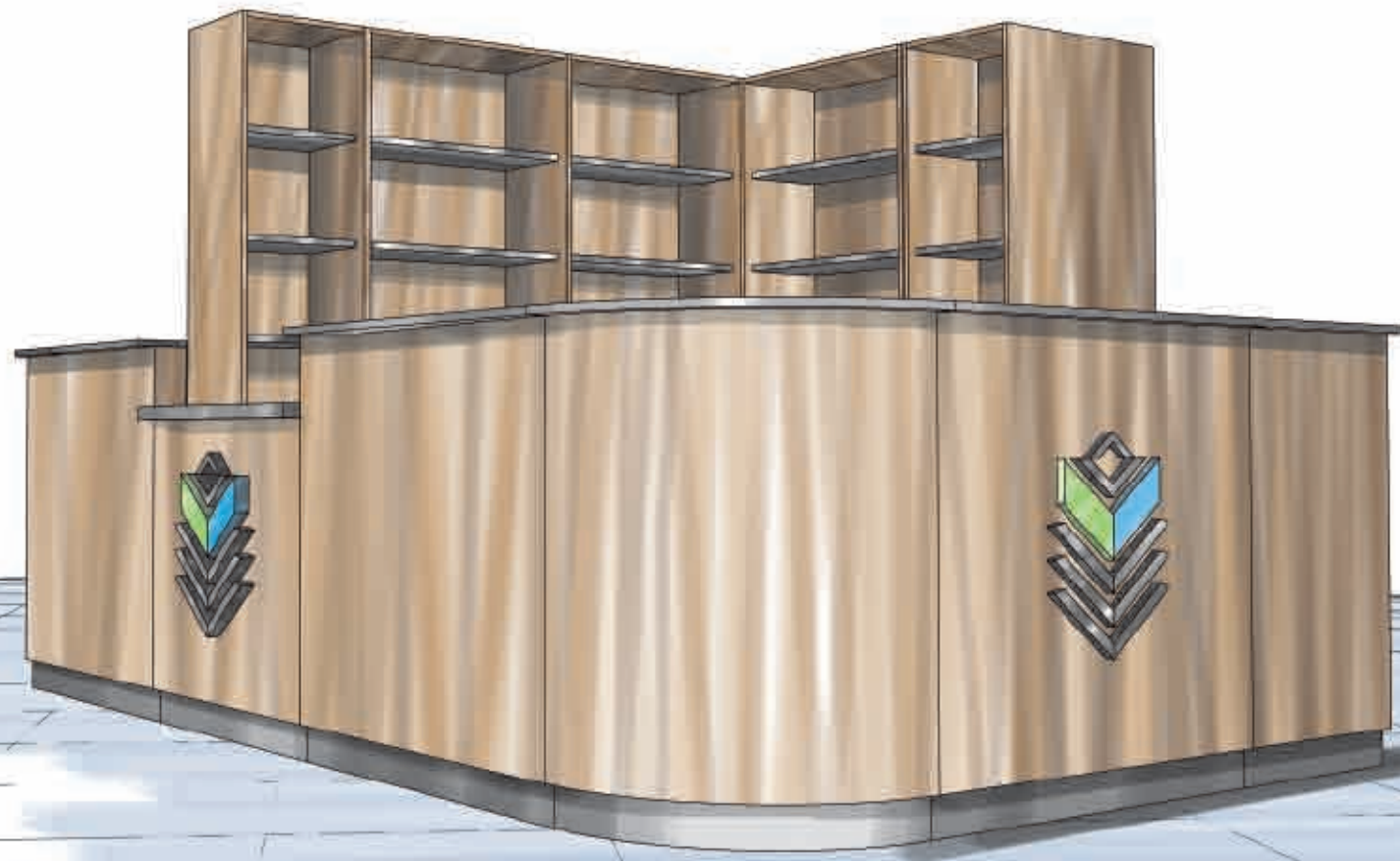
Weitere
Dekore auf
Anfrage!



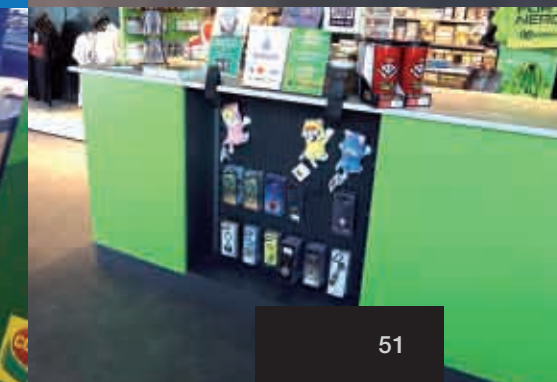
Konferenz-Tisch
- Deckplatte in lichtgrau RAL 7035
- kombinier- und erweiterbar
- Tischbeine aus Metall

Stück

LxBxH
160 x 80 x 72 cm



Für den ersten Eindruck gibt es keine zweite Chance. Die Theke ist der Mittelpunkt in jedem Geschäft und ist oft der erste Eindruck für den Kunden. Eine Theke sollte daher optimal an Ihr Ladenbaukonzept angepasst sein. Egal, ob als Empfangs-, Kassen- oder Informationstheke, wir planen alles individuell nach Ihren Wünschen und Anforderungen. Besonderen Wert legen wir vor allem auf eine ergonomische Gestaltung, die ein gesundes Arbeiten ermöglicht. Durch unsere große Auswahl an Theken-Elementen können wir nahezu jeden Wunsch für Funktion und Design erfüllen.



REGIO-MARKT

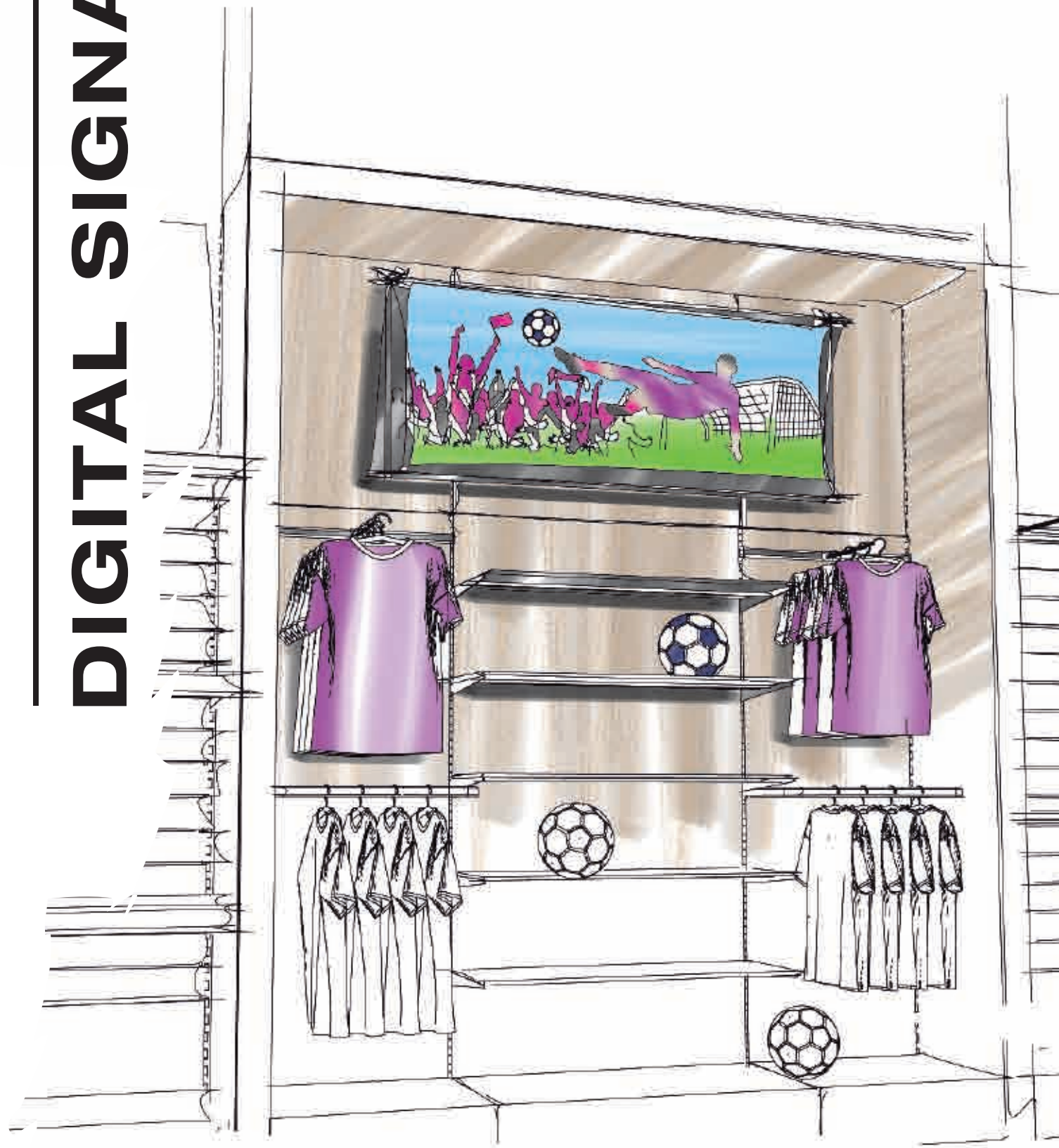


Mit unserem „Regio-Markt“-Regalsystem schaffen Sie ein optisches Highlight in Ihrem Geschäft. Alles was Sie brauchen ist ein ABS-Regal. Das kompatible System setzt Akzente und stellt Ihre Waren ins Rampenlicht.

Wir fertigen dieses Regal individuell nach Ihren Wünschen. Farben, Holzoptik und Ausstattung sind frei wählbar. Zusätzlich bieten wir Ihnen ein umfangreiches Zubehör-Programm mit Regalbeleuchtung oder speziellen Warenträgern an.

Setzen Sie Akzente!





Digital Signage bietet nahezu endlose Möglichkeiten für Ihr Geschäft. Wir helfen Ihnen, die passende Lösung hierfür zu finden – egal ob Einzelscreen oder eine große Installation für mehrere Standorte.

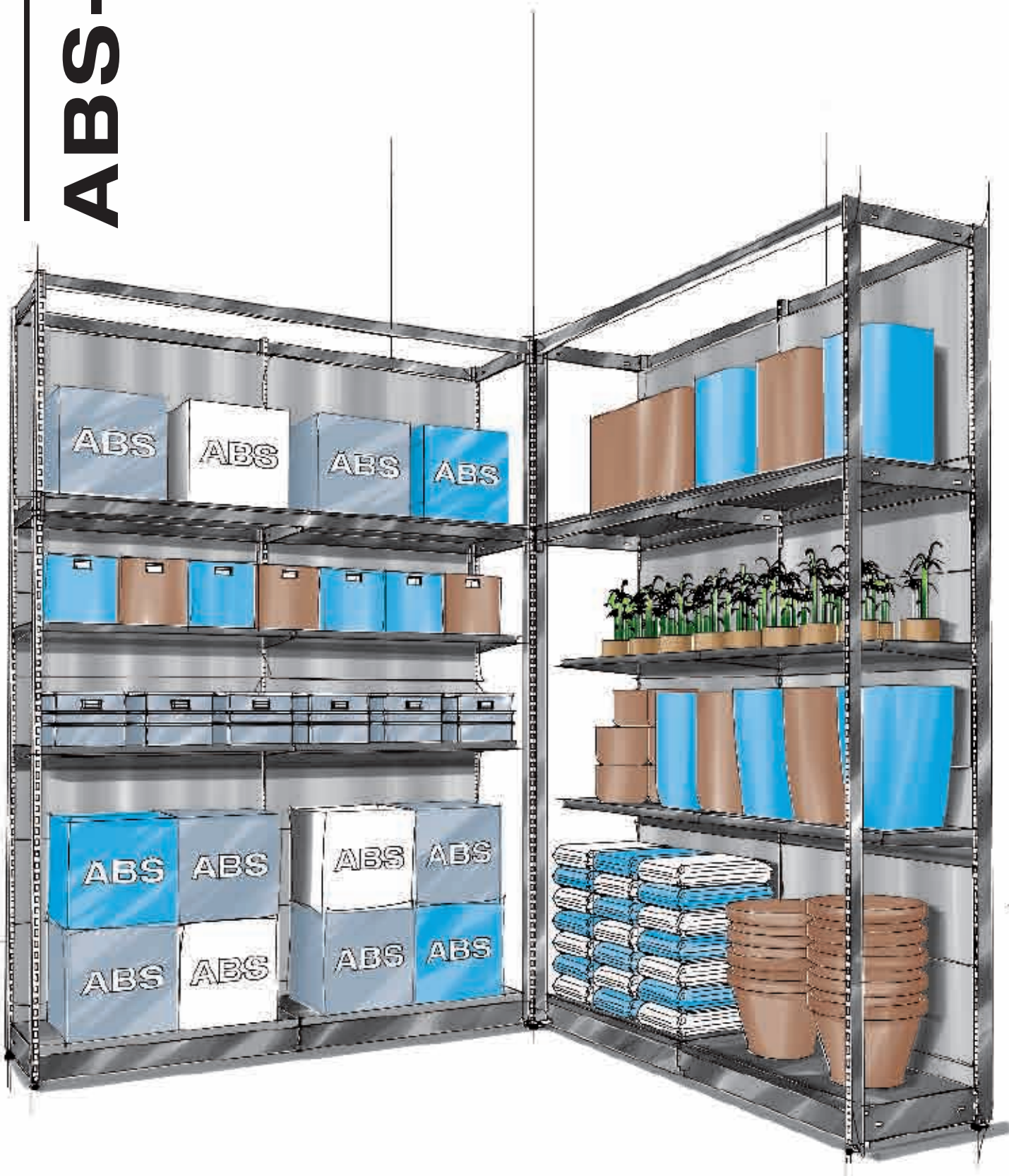
Was kann Digital Signage:

- Publizieren Sie News, Angebote, Neuheiten, aktuelle Infos, Wetterberichte, Sport- oder Nachrichtenstreams uvm.
- Kundenkommunikation 24/7
- Inhalte selbst gestalten und zeitgesteuert veröffentlichen
- Digitalisieren Sie Ihr Schwarzes Brett
- Mehr Umsatz im Handel durch animierte Werbeflächen

Wir unterstützen Sie mit aufmerksamkeitsstarken Digital Signage-Lösungen im Unternehmensumfeld und am Point of Sale.

Unser Partner für Digital Signage:

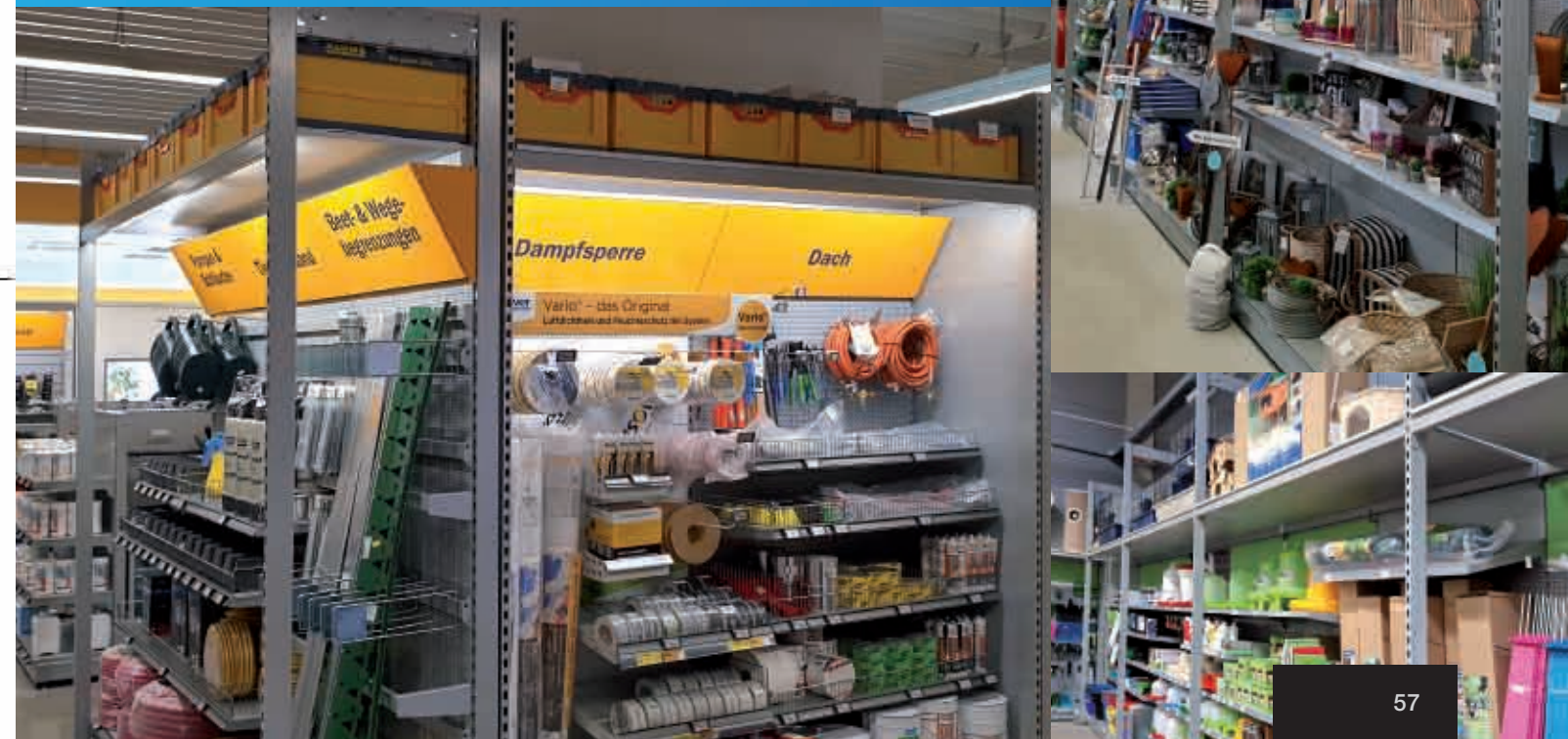
MEK MEDIA
THE SMART TV COMPANY



Belastbar, elegant und praktisch - die vielseitige Alternative für Ihr Fachgeschäft.

Das ABS-plus Regal ist die perfekte Wahl, um mittelschwere, sperrige und großvolumige Produkte zu präsentieren. Das flexible Regalsystem ist vielseitig einsetzbar und lässt sich mit jedem ABS-Standardregal kombinieren.

Ideal für:
Gartencenter, Getränkemärkte, Baumärkte, Heimtiermärkte, Landmärkte usw.



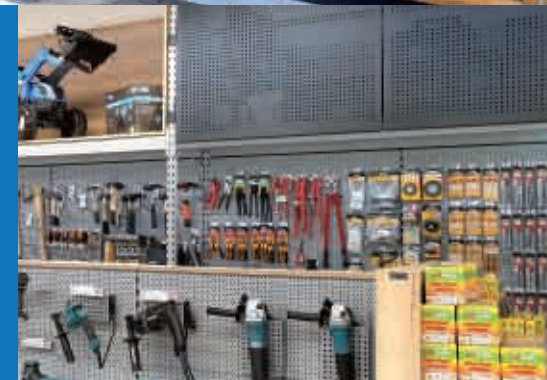
SCHWERLAST



Das Schwerlastregal ist die passende Wahl bei schweren Waren. Unser Schwerlastregal bietet eine sichere und effektive Lösungen für Präsentation und Lagerung.

Unterschiedliche Regaltypen unseres Programms bewältigen Größen und Gewichtungen bis 12m Höhe und sind für innen und außen geeignet.

Unsere Schwerlastregale können nahtlos in ein bestehendes Ladenbaukonzept eingebettet werden.





Unsere Design- und Ladenplanungsteams arbeiten mit Ihnen zusammen, um ein maßgeschneidertes Konzept zu erstellen, das auf Ihren individuellen Vorstellungen und Ihre lokalen Standortanforderungen abgestimmt wird. Egal, ob Sie ein bestehendes Konzept erweitern oder ein komplett neues Store-Design benötigen.

Unsere Teams können Grundrisslayouts und vollständige 3D-Renderings erstellen, damit Sie das potentielle Erscheinungsbild Ihres Fachmarkts im Voraus begutachten und beurteilen können. Ebenso ist es möglich unsere Ausschreibungstexte sowie Systemelemente in den entsprechenden Formaten zur Verfügung zu stellen, wenn Sie bereits einen Architekten engagiert haben.

Es spielt keine Rolle, ob wir bestehende Objekte überarbeiten oder neue Marktideen erstellen, wir sorgen dafür, dass Ihr Shop genauso gestaltet wird, wie Sie es sich vorstellen.





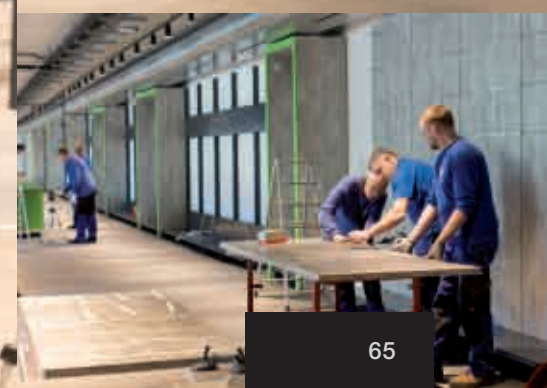
Verleihen Sie Ihrem Geschäft Charakter. Begeistern Sie ihre Kunden mit einem unverwechselbaren, individuellen Erscheinungsbild. Um alles Weitere kümmern wir uns!

MONTAGE

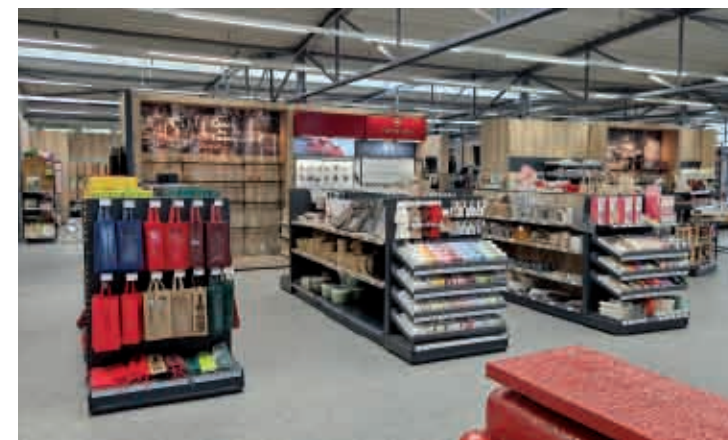


Die Montage unserer Ladenbausysteme erfolgt durch ein geschultes und hochqualifiziertes Team, das sich vor allem durch seine Flexibilität und Erfahrung auszeichnet. Neu-, Auf- oder Umbauarbeiten werden stets professionell und termingerecht erledigt und ermöglichen so eine zuverlässige und kompetente Umsetzung Ihrer Ansprüche.

Unser professionelles Projektmanagement sorgt dafür, dass alles nach Plan läuft. Keine fehlenden Elemente, keine Überraschungen, kein ständiges Anrufen, um Details zu überprüfen. Die Lieferung und Montage erfolgt pünktlich und budgetgerecht. Die Einhaltung der gesetzlichen Vorgaben ist dabei natürlich eine Selbstverständlichkeit für das Team.



Referenzen



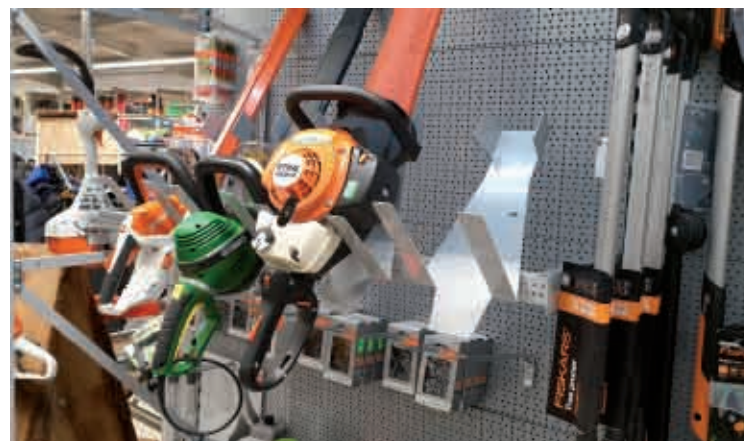
Referenzen



Referenzen



Referenzen



Referenzen





Erfahrung + Kompetenz

Profitieren Sie von unserer langjährigen Erfahrung und Kompetenz. In den vergangenen 30 Jahren haben wir gelernt, spezifische Projektherausforderungen zu verstehen und individuelle Lösungen für effektvollen Ladenbau anzubieten.



Ideen + Entwicklung

Wir wollen Ihren individuellen Anforderungen und Visionen jederzeit gerecht werden und befinden uns daher in einem ständigen Prozess der Weiterentwicklung und Optimierung. Denn unser Ziel ist Ihr Erfolg.



Qualität + Funktion

Unser Produktsortiment ist für eine lange Lebensdauer und hohe Beanspruchung ausgelegt. Stabile und sichere Konstruktionen durch präzise gefertigte Einzelteile zeichnen „Ladenbau made by ABS“ aus. Zusätzlich vertrauen wir auf ein bewährtes Netzwerk aus kompetenten Zulieferern.



Vertrauen

Unser Team arbeitet professionell, zielgerichtet und zuverlässig an der Umsetzung Ihres Konzepts. Mit uns als Partner erleben Sie keine negativen Überraschungen. Termingerechte Lieferung und Montage unter Einhaltung von Absprachen.



Zahlen + Fakten

- **20** festangestellte Mitarbeiter
- mehr als **240** Jahre Erfahrung im Ladenbau
- **2650** qm Lagerfläche
- **17** Länder, in die wir liefern
- ca. **5.000** verschiedene Artikel ständig gelagert



Leidenschaft für Ladenbau

Die Freude an der Umsetzung eines gelungenen Fachmarktes ist die Motivation, die uns jeden Tag antreibt. Ganzheitliche, innovative Shoplösungen zu erschaffen, die den Kunden begeistern, sind unsere Leidenschaft.



Verantwortung

Wir sind ein familiengeführter Ausbildungsbetrieb mit der Passion für Ladenbau. Wir legen Wert auf ein familiäres und faires Arbeitsklima und das Wohlbefinden unserer Mitarbeiter, eine Grundvoraussetzung für qualitativ hochwertige Arbeit.



Mehrwert + Nachhaltigkeit

Unser Ziel ist es, sowohl vorausschauend als auch nachhaltig Ihren Fachmarkt zu planen und ebenso einen Beitrag für die Umwelt zu leisten. Die umweltgerechte Abfall- und Verpackungsentsorgung als auch der schonende Umgang mit natürlichen Ressourcen stehen bei uns im Fokus.

	Telefon:	Mobil:	Mail:
Zentrale	+49 0 5908 / 93 46-0		info@abs-lohne.de
Michael Schnieders			
Geschäftsführung / Planung	+49 0 5908 / 93 46-25	+49 0 173 / 720 24 82	mschnieders@abs-lohne.de
Rainer Anders			
Außendienst / Planung		+49 0 175 / 748 02 95	anders@abs-lohne.de
Reinhold Vogt			
Verkauf	+49 0 5908 / 93 46-11	+49 0 173 / 677 18 88	vogt@abs-lohne.de
Stefan Behrens			
Verkauf	+49 0 5908 / 93 46-24	+49 0 175 / 100 95 45	behrens@abs-lohne.de
Christof Vieth			
Verkauf	+49 0 5908 / 93 46-21	+49 0 172 / 511 04 22	vieth@abs-lohne.de
Kerstin Lölfing			
Verkauf	+49 0 5908 / 93 46-16	+49 0 170 / 60 802 72	loelfing@abs-lohne.de
Jürgen Raterink			
Einkauf	+49 0 5908 / 93 46-13	+49 0 173 / 677 18 90	raterink@abs-lohne.de
Rita Brink			
Buchhaltung	+49 0 5908 / 93 46-12		brink@abs-lohne.de
Mareike Schnieders			
Buchhaltung	+49 0 5908 / 93 46-15		maschnieders@abs-lohne.de
Christoph Schulte			
Marketing	+49 0 5908 / 93 46-22		schulte@abs-lohne.de

Auflage: 25



ABS
Fachmarkt-Systeme
GmbH & Co. KG

Zeppelinstraße 12
49835 Wietmarschen-Lohne

Telefon +49 0 5908 / 93 46-0
Fax +49 0 5908 / 93 46-20

www.abs-lohne.de
info@abs-lohne.de